



# INFORMAZIONI

DATI PROVVISORI  
DELLE AUTOSTRADE ITALIANE  
IN CONCESSIONE

**9.2018**

A large, stylized graphic of a road sign, resembling a 'T' shape, rendered in a gradient of green. The top bar of the 'T' contains the text 'Traffico e Sicurezza'.

**Traffico e Sicurezza**



## In Breve

Le analisi di preconsuntivo sui flussi veicolari rilevati nel trascorso mese di settembre si distinguono per un miglioramento relativo alla componente leggera, che registra un incremento vicino al due per cento dopo alcuni mesi di calo generalizzato su gran parte della rete. Per quanto riguarda invece il settore dei veicoli pesanti, questi ultimi si attestano su un livello lievemente inferiore al punto di pareggio pur mantenendo, comunque, un buon riscontro se si guarda al relativo cumulato da inizio anno il quale supera di due punti e mezzo percentuale le risultanze dei primi tre trimestri dell'esercizio

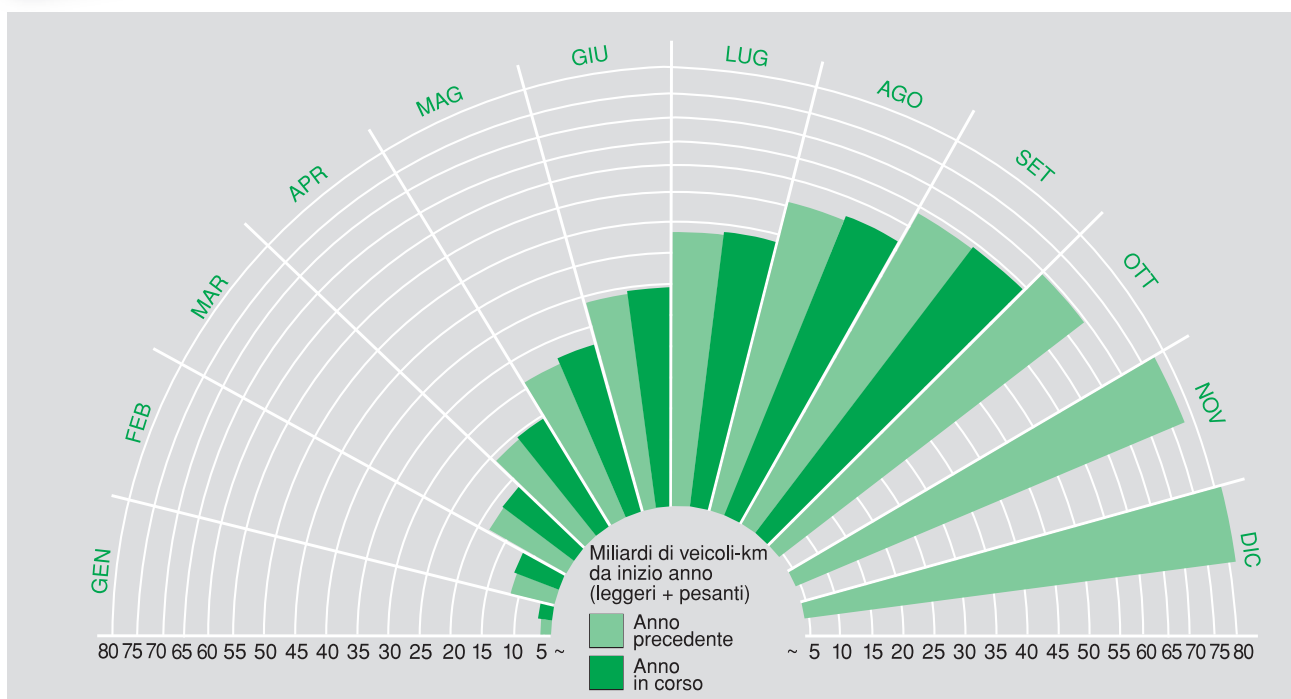
precedente. Tutto ciò ha condotto ad un livello di traffico mensile superiore di circa l'uno per cento a quello registrato nell'analogo periodo del 2017 e ad un dato complessivo annuale pari a 64 miliardi e mezzo di veicoli-km percorsi sulla rete autostradale a pedaggio, con uno scarto positivo calcolabile in 0,5 punti.

Passando invece all'esame degli elementi attinenti la sicurezza stradale, settembre è stato caratterizzato da una diminuzione nel numero di incidenti occorsi (quasi il 24 per cento in meno) nonché nel numero di persone rimaste

ferite in tali occorsi (diciannove per cento). L'aumento dei tassi concernenti la mortalità deve invece essere ridimensionato alla luce della esiguità dei valori assoluti di cui trattasi, che restituisce un risultato amplificato in sede di traslazione in tassi percentuale: andando ad esaminare il raffronto con il numero di decessi verificatisi nel periodo di riferimento del 2017, si nota infatti una differenza di sole tre evenienze. Infine, il quadro relativo ai dati cumulati si conferma sempre positivo, con costanza del trend al ribasso in tutti i settori evidenziati.



## La Mobilità nell'Anno





# Traffico Veicoli Leggeri

milioni di veicoli-km

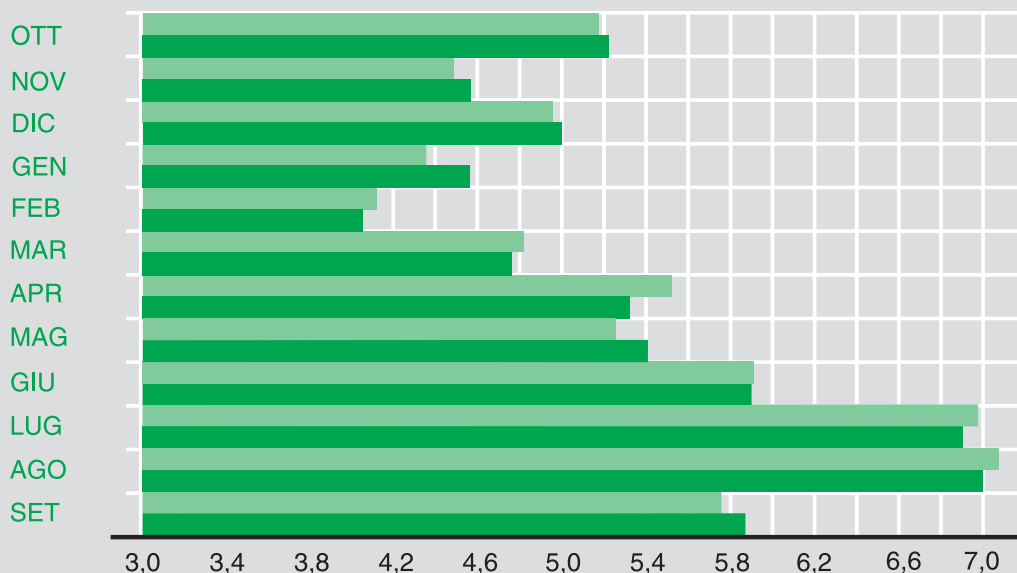
DATI MENSILI				DATI CUMULATI DA INIZIO ANNO			
Settembre '18	'17	%	Società	km	2018	2017	%
3.355,7	3.305,1	1,5	AUTOSTRADE PER L'ITALIA	2.854,6	28.584,1	28.619,7	-0,1
0,70	0,69	0,5	TRAFORO M.TE BIANCO	5,8	6,31	6,36	-0,9
0,72	0,58	24,1	TRAFORO S.BERNARDO	12,8	6,88	6,98	-1,4
6,7	6,7	0,0	R.A.V.	32,4	64,5	67,0	-3,8
17,3	16,2	6,5	S.I.T.A.F.	82,5	187,2	187,5	-0,2
22,6	22,0	2,7	S.A.V.	59,5	213,5	219,0	-2,5
34,4	31,8	8,2	A.T.I.V.A.	74,8	315,4	317,6	-0,7
10,7	10,5	1,7	ASTI-CUNEO	55,7	86,8	85,9	1,0
148,0	144,1	2,7	S.A.T.A.P. A4	127,0	1.273,3	1.262,0	0,9
124,2	124,8	-0,5	S.A.T.A.P. A21	164,9	1.025,4	1.046,0	-2,0
71,2	67,7	5,2	AUTOSTRADA DEI FIORI A6	130,9	611,0	619,4	-1,4
117,3	113,6	3,3	MILANO SERRAVALLE - MI. TANG.LI	86,3	979,6	985,2	-0,6
29,6	24,0	23,1	SOCIETÀ DI PROGETTO BREBEMI	62,1	245,5	200,1	22,7
19,0	17,4	9,4	TANG.LE ESTERNA DI MILANO	33,0	159,3	143,0	11,4
15,5	13,9	11,7	PEDEMONTANA LOMBARDA	30,2	129,7	114,9	12,9
59,7	57,9	3,1	AUTOVIA PADANA	88,6	497,4	496,4	0,2
371,7	361,9	2,7	BRESCIA-PADOVA	235,6	3.120,5	3.088,7	1,0
121,7	119,3	2,0	C.A.V.	74,1	1.025,0	1.028,0	-0,3
357,4	348,2	2,6	BRENNERO	314,0	2.827,0	2.789,0	1,4
166,3	169,1	-1,6	AUTOVIE VENETE	210,2	1.412,5	1.465,5	-3,6
83,5	86,2	-3,1	AUTOSTRADA DEI FIORI A10	113,3	754,9	773,5	-2,4
69,1	61,2	13,0	S.A.L.T. TRONCO AUTOCISA	101,0	532,8	529,0	0,7
142,8	141,9	0,6	S.A.L.T. TRONCO LIGURE TOSCANO	154,9	1.212,9	1.223,2	-0,8
25,8	23,9	8,0	S.A.T.	45,4	212,5	215,1	-1,2
153,9	155,1	-0,8	STRADA DEI PARCHI	281,4	1.363,7	1.395,4	-2,3
76,9	76,9	0,0	TANG.LE DI NAPOLI	20,2	677,2	678,0	-0,1
132,4	132,3	0,1	AUT. MERIDIONALI	51,6	1.158,6	1.162,8	-0,4
131,6	127,2	3,4	CONSORZIO AUT. SICILIANE	258,6	1.121,5	1.114,7	0,6
<b>5.866,4</b>	<b>5.760,4</b>	<b>1,8</b>	<b>TOTALE</b>	<b>5.761,4</b>	<b>49.804,8</b>	<b>49.839,8</b>	<b>-0,1</b>

## Ultimi dodici mesi

Anno precedente

Periodo in esame

Miliardi di veicoli-km





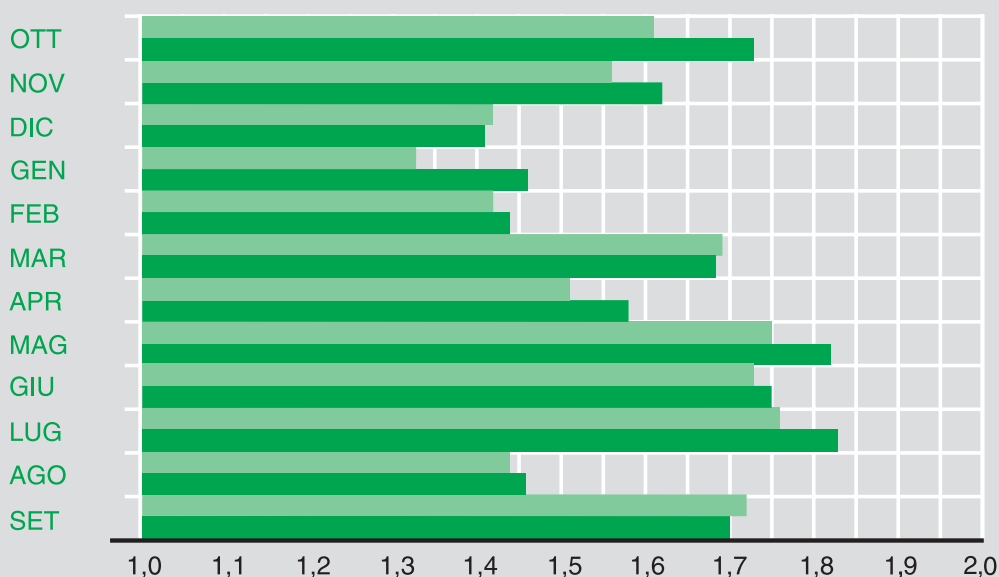
# Traffico Veicoli Pesanti

milioni di veicoli-km

DATI MENSILI			DATI CUMULATI DA INIZIO ANNO				
Settembre '18	'17	%	Società	km	2018	2017	%
949,8	962,6	- 1,3	AUTOSTRADE PER L'ITALIA	2.854,6	8.215,0	8.055,9	2,0
0,32	0,34	- 7,7	TRAFORO M.TE BIANCO	5,8	2,79	2,74	1,7
0,04	0,03	33,3	TRAFORO S.BERNARDO	12,8	0,37	0,37	0,0
2,7	2,9	- 6,8	R.A.V.	32,4	23,6	23,3	1,4
8,3	8,4	- 1,5	S.I.T.A.F.	82,5	75,8	70,6	7,4
6,9	7,1	- 2,8	S.A.V.	59,5	60,7	59,7	1,7
7,7	7,4	3,7	A.T.I.V.A.	74,8	67,8	65,4	3,7
3,4	3,5	- 1,2	ASTI-CUNEO	55,7	28,4	27,3	4,2
50,1	50,5	- 0,7	S.A.T.A.P. A4	127,0	439,5	424,5	3,5
58,0	59,7	- 3,0	S.A.T.A.P. A21	164,9	505,3	499,7	1,1
14,2	14,8	- 3,7	AUTOSTRADA DEI FIORI A6	130,9	129,0	125,5	2,8
25,9	26,3	- 1,4	MILANO SERRAVALLE - MI. TANG.LI	86,3	228,7	222,9	2,6
10,6	9,4	13,0	SOCIETÀ DI PROGETTO BREBEMI	62,1	90,6	74,3	22,0
7,8	7,3	6,6	TANG.LE ESTERNA DI MILANO	33,0	68,2	59,8	13,9
3,8	3,5	8,4	PEDEMONTANA LOMBARDA	30,2	31,8	27,6	15,1
29,1	29,1	0,0	AUTOVIA PADANA	88,6	256,9	247,0	4,0
133,6	134,0	- 0,3	BRESCIA-PADOVA	235,6	1.164,8	1.126,0	3,4
40,8	40,5	0,6	C.A.V.	74,1	353,7	342,2	3,3
137,5	140,3	- 2,0	BRENNERO	314,0	1.136,8	1.088,8	4,4
71,4	72,9	- 2,1	AUTOVIE VENETE	210,2	619,9	614,7	0,8
25,4	25,7	- 1,1	AUTOSTRADA DEI FIORI A10	113,3	232,4	223,8	3,8
18,1	17,7	1,7	S.A.L.T. TRONCO AUTOCISA	101,0	148,6	145,6	2,1
32,5	33,4	- 2,8	S.A.L.T. TRONCO LIGURE TOSCANO	154,9	286,6	284,4	0,8
4,5	4,8	- 5,5	S.A.T.	45,4	39,8	40,1	- 0,8
24,8	25,4	- 2,3	STRADA DEI PARCHI	281,4	221,5	217,7	1,8
1,3	1,3	0,0	TANG.LE DI NAPOLI	20,2	11,7	11,7	- 0,1
14,4	14,3	0,8	AUT. MERIDIONALI	51,6	123,8	118,0	5,0
18,7	19,5	- 3,8	CONSORZIO AUT. SICILIANE	258,6	170,7	171,7	- 0,6
<b>1.701,7</b>	<b>1.722,6</b>	<b>- 1,2</b>	<b>TOTALE</b>	<b>5.761,4</b>	<b>14.734,8</b>	<b>14.371,5</b>	<b>2,5</b>

## Ultimi dodici mesi

■ Anno precedente
 ■ Periodo in esame
 Miliardi di veicoli-km





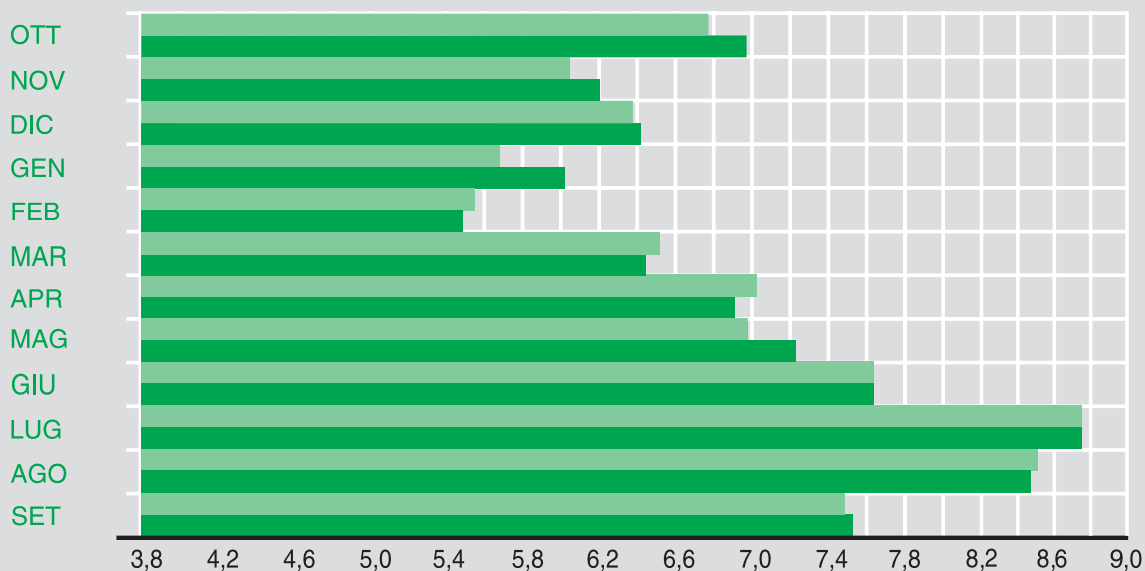
# Traffico Totale

milioni di veicoli-km

DATI MENSILI				DATI CUMULATI DA INIZIO ANNO			
Settembre '18	'17	%	Società	km	2018	2017	%
4.305,5	4.267,7	0,9	AUTOSTRADE PER L'ITALIA	2.854,6	36.799,2	36.675,6	0,3
1,01	1,04	- 2,2	TRAFORO M.TE BIANCO	5,8	9,10	9,11	- 0,1
0,76	0,61	24,6	TRAFORO S.BERNARDO	12,8	7,25	7,35	- 1,4
9,4	9,6	- 2,0	R.A.V.	32,4	88,0	90,3	- 2,5
25,5	24,6	3,8	S.I.T.A.F.	82,5	263,0	258,1	1,9
29,5	29,1	1,4	S.A.V.	59,5	274,2	278,7	- 1,6
42,0	39,2	7,3	A.T.I.V.A.	74,8	383,2	383,0	0,0
14,1	14,0	1,0	ASTI-CUNEO	55,7	115,2	113,2	1,8
198,1	194,6	1,8	S.A.T.A.P. A4	127,0	1.712,8	1.686,5	1,6
182,1	184,6	- 1,3	S.A.T.A.P. A21	164,9	1.530,7	1.545,8	- 1,0
85,4	82,5	3,6	AUTOSTRADA DEI FIORI A6	130,9	740,0	745,0	- 0,7
143,2	139,9	2,4	MILANO SERRAVALLE - MI. TANG.LI	86,3	1.208,2	1.208,1	0,0
40,2	33,4	20,2	SOCIETÀ DI PROGETTO BREBEMI	62,1	336,1	274,3	22,5
26,8	24,7	8,6	TANG.LE ESTERNA DI MILANO	33,0	227,4	202,8	12,1
19,3	17,4	11,0	PEDEMONTANA LOMBARDA	30,2	161,5	142,5	13,4
88,9	87,1	2,1	AUTOVIA PADANA	88,6	754,4	743,5	1,5
505,3	495,9	1,9	BRESCIA-PADOVA	235,6	4.285,3	4.214,7	1,7
162,4	159,8	1,6	C.A.V.	74,1	1.378,7	1.370,2	0,6
494,9	488,6	1,3	BRENNERO	314,0	3.963,8	3.877,7	2,2
237,7	242,0	- 1,8	AUTOVIE VENETE	210,2	2.032,4	2.080,2	- 2,3
108,9	111,9	- 2,7	AUTOSTRADA DEI FIORI A10	113,3	987,3	997,4	- 1,0
87,2	78,9	10,5	S.A.L.T. TRONCO AUTOCISA	101,0	681,4	674,5	1,0
175,3	175,4	- 0,1	S.A.L.T. TRONCO LIGURE TOSCANO	154,9	1.499,4	1.507,7	- 0,5
30,4	28,7	5,7	S.A.T.	45,4	252,4	255,3	- 1,1
178,7	180,5	- 1,0	STRADA DEI PARCHI	281,4	1.585,2	1.613,1	- 1,7
78,3	78,3	0,0	TANG.LE DI NAPOLI	20,2	688,9	689,7	- 0,1
146,8	146,6	0,2	AUT. MERIDIONALI	51,6	1.282,4	1.280,8	0,1
150,3	146,7	2,4	CONSORZIO AUT. SICILIANE	258,6	1.292,2	1.286,4	0,5
<b>7.568,1</b>	<b>7.483,0</b>	<b>1,1</b>	<b>TOTALE</b>	<b>5.761,4</b>	<b>64.539,7</b>	<b>64.211,4</b>	<b>0,5</b>

## Ultimi dodici mesi

■ Anno precedente
 ■ Periodo in esame
 Miliardi di veicoli-km





# Sicurezza

## DATI CUMULATI DA INIZIO ANNO

	INCIDENTI						PERSONE COINVOLTE IN INCIDENTI					
	TOTALI <sup>(1)</sup>			MORTALI			FERITI			MORTI		
	2018	2017	%	2018	2017	%	2018	2017	%	2018	2017	%
LEGGERI	3.589	3.770	- 4,8	74	82	- 9,8	6.298	6.666	-5,5	83	89	-6,7
PESANTI	996	1.044	- 4,6	63	59	6,8	1.486	1.641	-9,4	72	82	-12,2
TOTALE	4.585	4.814	- 4,8	137	141	- 2,8	7.784	8.307	-6,3	155	171	-9,4
TASSO	7,10	7,50	- 5,3	0,21	0,22	- 4,5	12,06	12,94	-6,8	0,24	0,27	-11,1

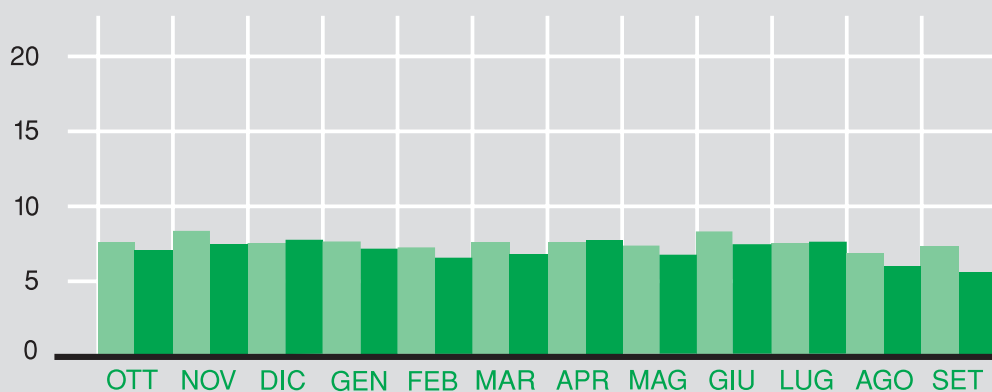
## DATI MENSILI - SETTEMBRE

	INCIDENTI						PERSONE COINVOLTE IN INCIDENTI					
	TOTALI <sup>(1)</sup>			MORTALI			FERITI			MORTI		
	2018	2017	%	2018	2017	%	2018	2017	%	2018	2017	%
LEGGERI	325	423	-23,2	11	7	57,1	577	726	-20,5	12	8	50,0
PESANTI	97	125	-22,4	5	6	-16,7	166	182	-8,8	5	6	-16,7
TOTALE	422	548	-23,0	16	13	23,1	743	908	-18,2	17	14	21,4
TASSO	5,58	7,32	- 23,8	0,21	0,17	23,5	9,82	12,13	-19,0	0,22	0,19	15,8

### Incidenti <sup>(1)</sup>

Tassi degli ultimi dodici mesi

■ Anno precedente
 ■ Periodo in esame
 Numero x 100 milioni di veicoli-km



(1) Incidenti con feriti e/o morti.



# Sicurezza

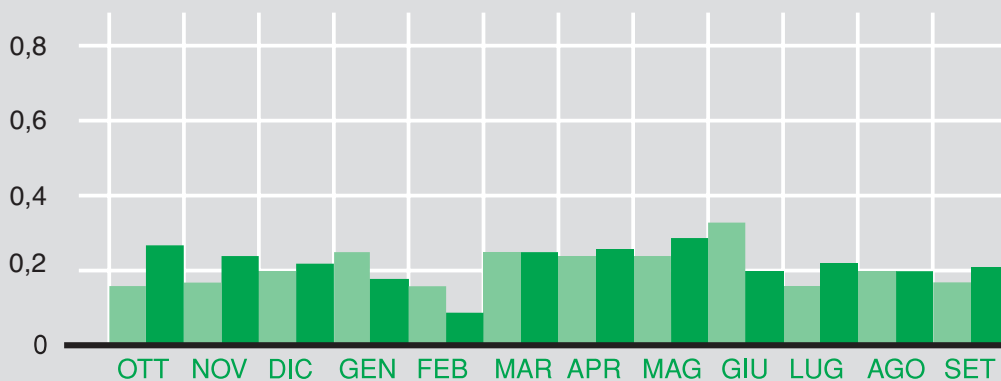
## Incidenti mortali

Tassi degli ultimi dodici mesi

Anno precedente

Periodo in esame

Numero x 100 milioni di veicoli-km



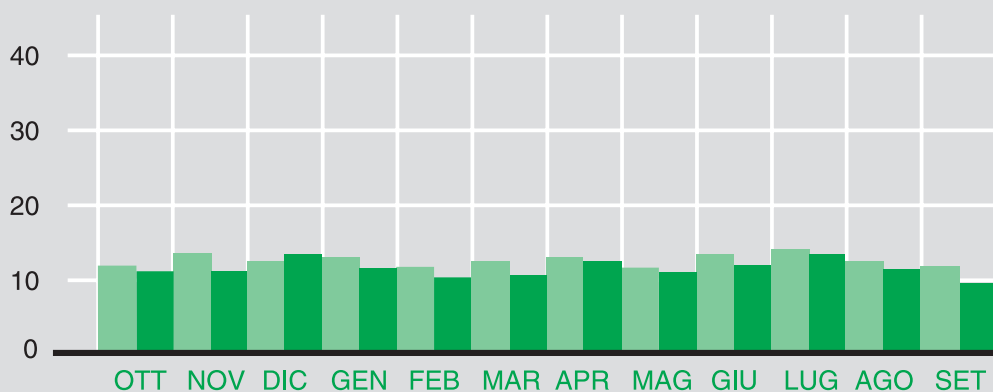
## Feriti

Tassi degli ultimi dodici mesi

Anno precedente

Periodo in esame

Numero x 100 milioni di veicoli-km



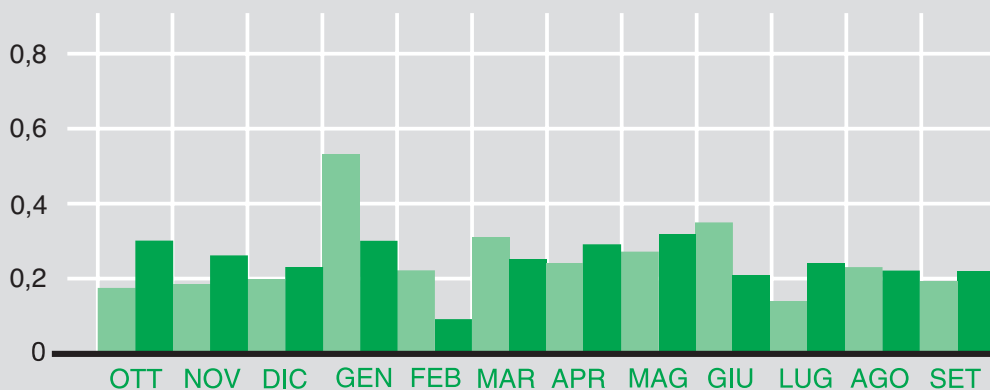
## Morti

Tassi degli ultimi dodici mesi

Anno precedente

Periodo in esame

Numero x 100 milioni di veicoli-km





# Le Concessionarie e la Rete

Società Concessionarie	Tronchi Autostradali in Esercizio	km
<b>Autostrade per l'Italia</b>	A1 Milano-Napoli e penetrazioni a Roma	803,5
	A4 Milano-Brescia	93,5
	A8-A9 Milano-Laghi-Chiasso	101,7
	A10 Genova-Savona	45,5
	A12 Genova-Sestri Levante	48,7
	A7 Genova-Serravalle	50,0
	A26 Genova Voltri-Gravellona Toce	244,9
	A11 Firenze-Pisa Nord	81,7
	A12 Roma-Civitavecchia	65,4
	A27 (VE) Mestre-Belluno (Pian di Vedioia)	82,2
	A23 Udine-Carnia-Tarvisio	101,2
	A13 Bologna-Padova	127,3
	A14 Bologna-Bari-Taranto	781,4
	A30 Caserta-Nola-Salerno	55,3
	A16 Napoli-Canosa	172,3
	<b>Italiana Traforo Monte Bianco</b>	T1 Traforo del Monte Bianco
<b>Italiana Traforo del Gran San Bernardo</b>	T2 Traforo del Gran San Bernardo	12,8
<b>Raccordo Autostradale Valle d'Aosta</b>	A5 Aosta-Trafofo Monte Bianco	32,4
<b>Italiana Traforo Autostradale Frejus</b>	T4 Traforo del Frejus	6,8
	A32 Torino-Bardonecchia	75,7
<b>S.A.V.</b>	A5 Quincinetto-Aosta Ovest	59,5
	- Rac. A5-SS27 del G.S. Bernardo*	7,9
<b>A.T.I.V.A.</b>	A5 Torino-Ivrea-Quincinetto	51,2
	A4-A5 Ivrea-Santheta	23,6
	A55 Sistema Tang.le di Torino*	81,0
<b>Autostrada Asti-Cuneo</b>	A33 Asti-Cuneo	55,7
<b>S.A.T.A.P.</b>	A4 Torino-Milano	127,0
	A21 Torino-Piacenza	164,9

Società Concessionarie	Tronchi Autostradali in Esercizio	km
<b>Milano Serravalle-Milano Tangenziali</b>	A50 Tangenziale Ovest di Milano*	33,0
	A51 Tangenziale Est di Milano*	29,4
	A52 Tangenziale Nord di Milano*	12,9
	A53 Racc.do Bereguardo-Pavia*	9,1
	A54 Tangenziale di Pavia*	8,4
	A7 Milano-Serravalle	86,3
	<b>Società di Progetto Brebemi</b>	A35 Brescia-Milano
<b>Tangenziale Esterna</b>	A58 Tangenziale est esterna di Milano <i>(Completata il 16.5.2015)</i>	33,0
<b>Autostrada Pedemontana Lombarda</b>	A36 Dalmine-Como-Varese-Valico del Gaggiolo <i>(con dir. per A8 e Tang.le est di Milano)</i> <i>(Aperta al traffico il 24.1.2015)</i>	30,2
	A59 Tangenziale di Como* <i>(Aperta al traffico il 23.5.2015)</i>	4,3
	A60 Tangenziale di Varese* <i>(Aperta al traffico il 24.1.2015)</i>	7,0
<b>Autovia Padana</b>	A21 Piacenza-Brescia	88,6
<b>Autostrada Brescia-Verona-Vicenza-Padova</b>	A4 Brescia-Verona-Vicenza-Padova	146,1
	A31 Valdastico	89,5
<b>Concessioni Autostradali Venete - C.A.V.</b>	A4 Padova est - bivio A4/A57	14,3
	A4 Bivio A4/A57 - Quarto d'Altino	32,3
	A57 Tangenziale di Mestre (bivio A4/A57 - Mestre-Terraglio)	18,1
	Raccordo Marco Polo	9,4
<b>Autostrada del Brennero</b>	A22 Brennero-Verona-Modena	314,0
<b>Autovie Venete</b>	A4 (VE) Mestre-Trieste	115,4
	A57 Tangenziale di Mestre	10,5
	A23 Palmanova-Udine	18,5
	A28 Portogruaro-Conegliano	48,8
	A34 Villesse-Gorizia	17,0
<b>Autostrada dei Fiori</b>	A10 Ventimiglia-Savona	113,3
	A6 Torino-Savona	130,9
<b>S.A.L.T.</b>	A12 Sestri Levante-Livorno <i>(con diram. Lucca e La Spezia)</i>	154,9
	A15 Parma-La Spezia	101,0
<b>S.A.T.</b>	A12 Livorno-San Pietro in Palazzi Tarquinia-Civitavecchia	40,0 5,4
	<b>Strada dei Parchi</b>	A24 Roma-L'Aquila-Teramo
	A25 Torano-Avezzano-Pescara	114,9
<b>Tangenziale di Napoli</b>	A56 Tangenziale Est-Ovest di Napoli	20,2
<b>Autostrade Meridionali</b>	A3 Napoli-Pompei-Salerno	51,6
<b>Consorzio Autostrade Siciliane</b>	A20 Messina-Palermo	181,8
	A18 Messina-Catania	76,8
	A18 Siracusa-Gela*	39,8

N.B. - Le statistiche qui pubblicate non comprendono i dati delle arterie contrassegnate con asterisco (\*)