



INFORMAZIONI

DATI PROVVISORI
DELLE AUTOSTRADE ITALIANE
IN CONCESSIONE

12.2018

A large, stylized graphic of a road sign, possibly a speed limit sign, rendered in shades of green. It consists of a central horizontal bar with a white background and a green border, and four trapezoidal shapes extending outwards from the bar, resembling the legs of a signpost. The text 'Traffico e Sicurezza' is centered on the white bar.

Traffico e Sicurezza



In Breve

L'anno corrente si chiude con risultanze di traffico che dal punto di vista complessivo evidenziano un andamento della mobilità sostanzialmente stabile rispetto agli esiti ottenuti nell'esercizio precedente. I veicoli-chilometro totali percorsi nei dodici mesi sulla rete hanno infatti raggiunto gli 84 miliardi, con un lieve incremento pari a 0,4 punti percentuale se confrontato con il dato registrato a consuntivo del 2017 il quale, va comunque sottolineato, aveva già riportato un'ottima performance. Tale stabilità ha interessato anche i dati mensili, i quali hanno mostrato un ritmo del

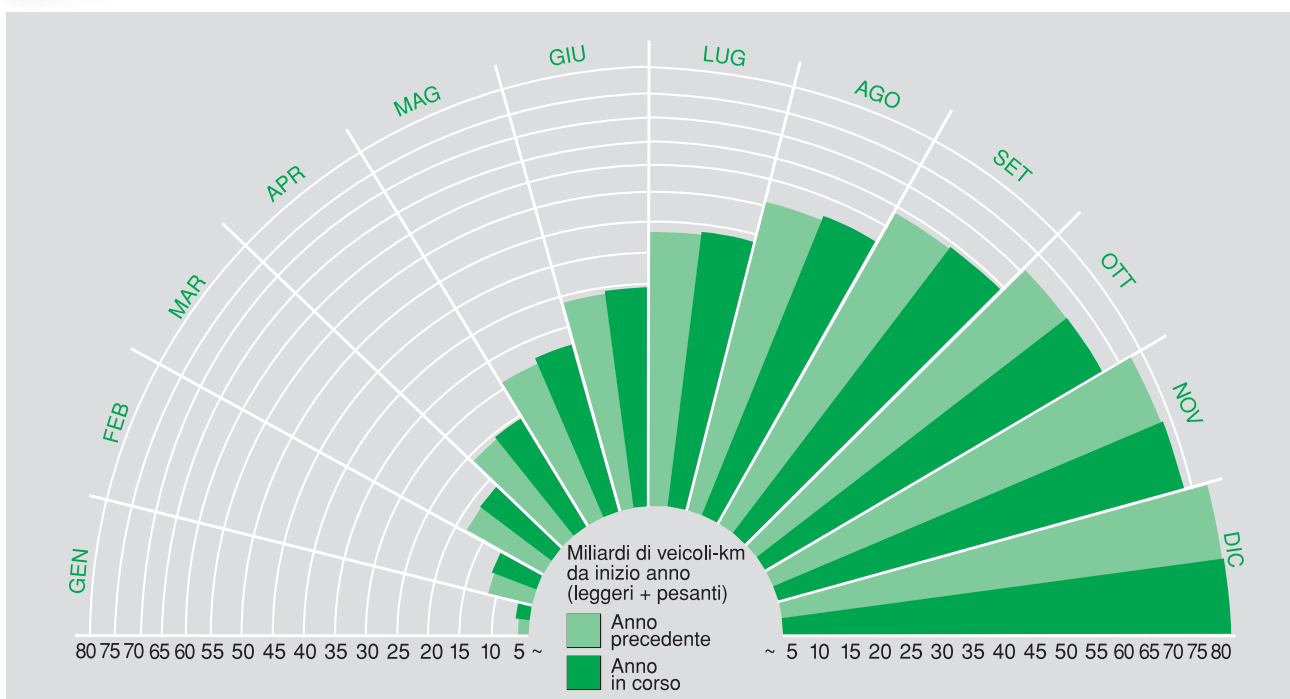
tutto simile a quello registrato nel dicembre 2017 con scostamenti minimali – benché di segno opposto tra le due componenti veicolari – valutabili nello 0,3 punti percentuale.

Passando invece agli indicatori mensili sulla sicurezza stradale è da segnalare il fatto che, a fronte di un livello di transiti da considerarsi equivalente, come sopra visto, il confronto con il periodo di paragone rivela un rilevante calo in tutti i tassi interessati, da quelli concernenti gli eventi occorsi (-8%) a quelli relativi ai danni agli occupanti dei veicoli, che si attestano su un -12% per i

feriti e -26,1% per i decessi; ciò a dimostrazione della costante efficienza raggiunta dall'operato dei concessionari in questo campo e del loro mai venuto meno impegno nel tempo. Impegno ed efficienza peraltro desumibili anche dai valori ottenuti nei dati cumulati annuali tra i quali, a fronte di una mortalità aumentata di circa il 10% solo per via dell'inclusione nel relativo conteggio delle conseguenze del tragico crollo riguardante il viadotto Polcevera (benché trattasi di evento non strettamente riconducibile alla viabilità), si distinguono netti miglioramenti in termini di incidentalità.



La Mobilità nell'Anno





Traffico Veicoli Leggeri

milioni di veicoli-km

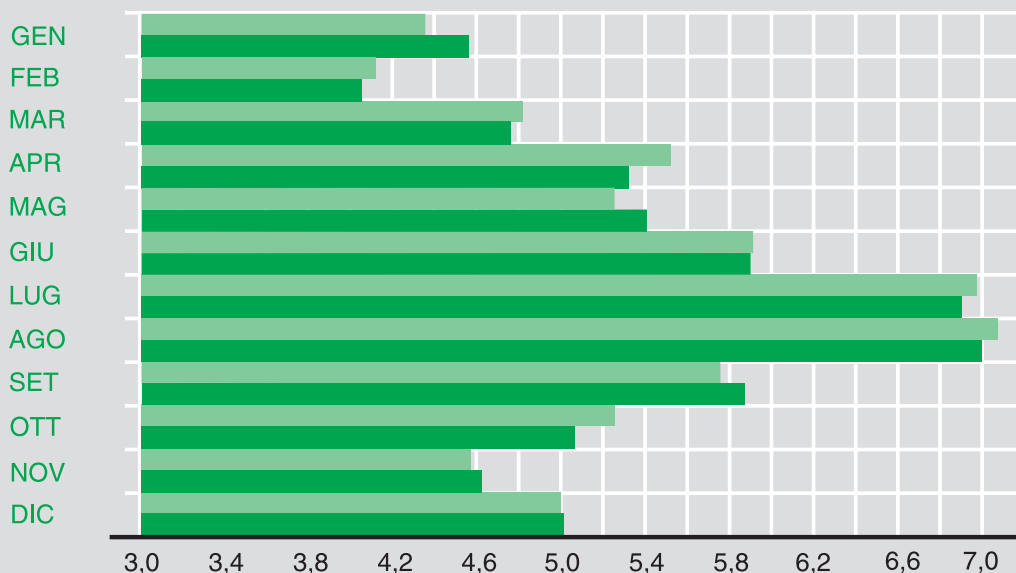
DATI MENSILI			DATI CUMULATI DA INIZIO ANNO				
Dicembre '18	'17	%	Società	km	2018	2017	%
2.903,0	2.912,8	-0,3	AUTOSTRADE PER L'ITALIA	2.854,6	37.061,2	37.178,3	-0,3
0,57	0,60	-4,1	TRAFORO M.TE BIANCO	5,8	7,84	8,06	-2,7
0,60	0,00	0,0	TRAFORO S.BERNARDO	12,8	8,69	7,17	21,2
7,2	7,7	-6,7	R.A.V.	32,4	81,8	85,8	-4,7
20,8	21,1	-1,4	S.I.T.A.F.	82,5	235,7	236,7	-0,4
24,8	23,4	6,0	S.A.V.	59,5	274,2	277,7	-1,3
36,0	34,2	5,3	A.T.I.V.A.	74,8	410,7	411,4	-0,2
9,8	9,2	6,9	ASTI-CUNEO	55,7	118,4	116,5	1,6
147,1	142,6	3,1	S.A.T.A.P. A4	127,0	1.708,4	1.693,0	0,9
106,4	106,3	0,1	S.A.T.A.P. A21	164,9	1.353,4	1.375,7	-1,6
53,4	51,5	3,7	AUTOSTRADA DEI FIORI A6	130,9	764,7	778,3	-1,8
95,7	93,6	2,2	MILANO SERRAVALLE - MI. TANG.LI	86,3	1.271,8	1.282,8	-0,9
28,3	25,3	11,8	SOCIETÀ DI PROGETTO BREBEMI	62,1	333,3	275,3	21,0
17,9	16,4	9,2	TANG.LE ESTERNA DI MILANO	33,0	215,7	194,9	10,7
16,4	13,1	25,1	PEDEMONTANA LOMBARDA	30,2	177,4	157,0	13,0
52,4	51,2	2,3	AUTOVIA PADANA	88,6	656,3	652,4	0,6
321,0	321,3	-0,1	BRESCIA-PADOVA	235,6	4.086,3	4.062,0	0,6
103,7	104,1	-0,4	C.A.V.	74,1	1.347,9	1.344,7	0,2
272,5	269,9	1,0	BRENNERO	314,0	3.566,5	3.529,7	1,0
129,1	132,4	-2,5	AUTOVIE VENETE	210,2	1.794,5	1.865,9	-3,8
63,8	66,1	-3,4	AUTOSTRADA DEI FIORI A10	113,3	936,0	968,0	-3,3
39,1	37,1	5,4	S.A.L.T. TRONCO AUTOCISA	101,0	656,1	652,1	0,6
104,3	103,8	0,4	S.A.L.T. TRONCO LIGURE TOSCANO	154,9	1.530,9	1.551,5	-1,3
13,0	13,0	0,0	S.A.T.	45,4	253,3	257,1	-1,5
145,1	144,9	0,1	STRADA DEI PARCHI	281,4	1.805,7	1.840,9	-1,9
77,5	75,5	2,7	TANG.LE DI NAPOLI	20,2	911,6	912,1	0,0
127,9	125,2	2,2	AUT. MERIDIONALI	51,6	1.539,5	1.544,7	-0,3
103,8	104,2	-0,4	CONSORZIO AUT. SICILIANE	258,6	1.436,1	1.437,0	-0,1
5.021,1	5.006,5	0,3	TOTALE	5.761,4	64.543,6	64.696,6	-0,2

Ultimi dodici mesi

Anno precedente

Periodo in esame

Miliardi di veicoli-km





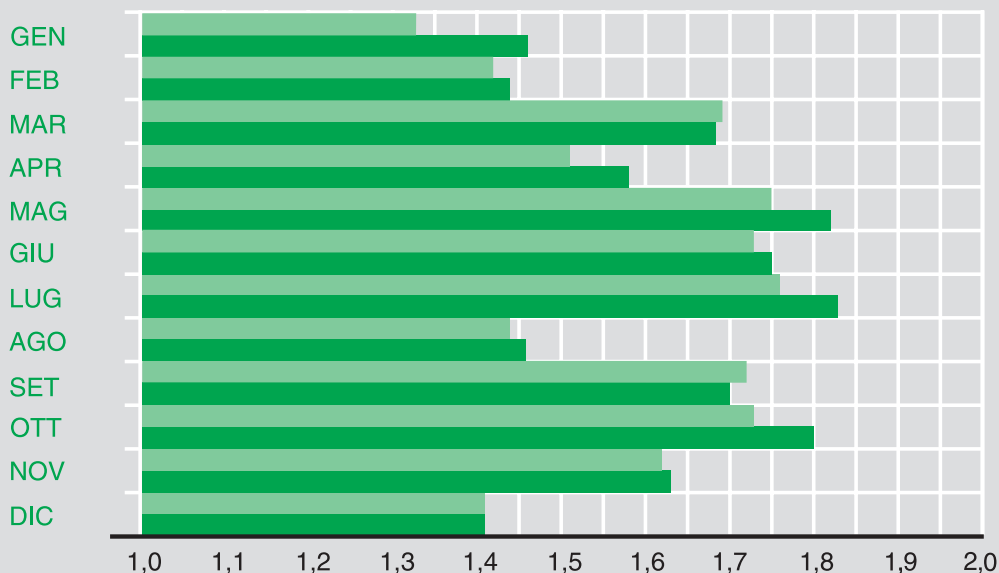
Traffico Veicoli Pesanti

milioni di veicoli-km

DATI MENSILI			DATI CUMULATI DA INIZIO ANNO				
Dicembre '18	'17	%	Società	km	2018	2017	%
798,0	801,8	- 0,5	AUTOSTRADE PER L'ITALIA	2.854,6	10.941,3	10.737,2	1,9
0,27	0,28	- 2,8	TRAFORO M.TE BIANCO	5,8	3,73	3,72	0,2
0,04	0,00	0,0	TRAFORO S.BERNARDO	12,8	0,50	0,38	31,6
2,3	2,4	- 4,1	R.A.V.	32,4	31,3	31,3	0,1
6,9	6,8	1,6	S.I.T.A.F.	82,5	99,6	93,5	6,5
6,1	5,9	3,4	S.A.V.	59,5	80,8	79,3	1,9
6,8	6,6	4,1	A.T.I.V.A.	74,8	90,1	87,0	3,6
2,8	2,7	3,4	ASTI-CUNEO	55,7	38,6	36,9	4,5
43,4	43,4	0,0	S.A.T.A.P. A4	127,0	589,8	571,5	3,2
48,5	49,2	- 1,3	S.A.T.A.P. A21	164,9	675,3	668,3	1,0
12,0	12,0	- 0,2	AUTOSTRADA DEI FIORI A6	130,9	170,4	167,0	2,0
22,1	21,7	1,7	MILANO SERRAVALLE - MI. TANG.LI	86,3	303,9	297,0	2,3
10,0	8,8	13,7	SOCIETÀ DI PROGETTO BREBEMI	62,1	123,8	102,7	20,6
7,4	6,7	10,4	TANG.LE ESTERNA DI MILANO	33,0	93,0	82,3	13,0
3,6	3,0	18,6	PEDEMONTANA LOMBARDA	30,2	43,4	38,1	14,0
25,0	24,4	2,4	AUTOVIA PADANA	88,6	344,3	330,7	4,1
111,1	110,9	0,2	BRESCIA-PADOVA	235,6	1.552,7	1.506,3	3,1
33,1	33,7	- 1,8	C.A.V.	74,1	470,4	455,6	3,2
99,0	99,1	- 0,1	BRENNERO	314,0	1.489,4	1.432,6	4,0
55,9	57,6	- 3,0	AUTOVIE VENETE	210,2	816,6	812,1	0,6
20,8	20,9	- 0,8	AUTOSTRADA DEI FIORI A10	113,3	304,3	295,1	3,1
13,4	12,9	4,0	S.A.L.T. TRONCO AUTOCISA	101,0	195,9	191,1	2,5
25,6	25,9	- 1,2	S.A.L.T. TRONCO LIGURE TOSCANO	154,9	375,5	373,6	0,5
2,9	3,1	- 5,3	S.A.T.	45,4	50,2	51,0	- 1,5
22,1	22,4	- 1,3	STRADA DEI PARCHI	281,4	298,1	294,0	1,4
1,3	1,3	2,7	TANG.LE DI NAPOLI	20,2	15,8	15,8	0,0
11,2	12,1	- 7,5	AUT. MERIDIONALI	51,6	161,4	157,1	2,7
16,3	16,6	- 1,8	CONSORZIO AUT. SICILIANE	258,6	223,8	224,9	- 0,5
1.408,0	1.412,3	- 0,3	TOTALE	5.761,4	19.583,8	19.136,1	2,3

Ultimi dodici mesi

■ Anno precedente
 ■ Periodo in esame
 Miliardi di veicoli-km





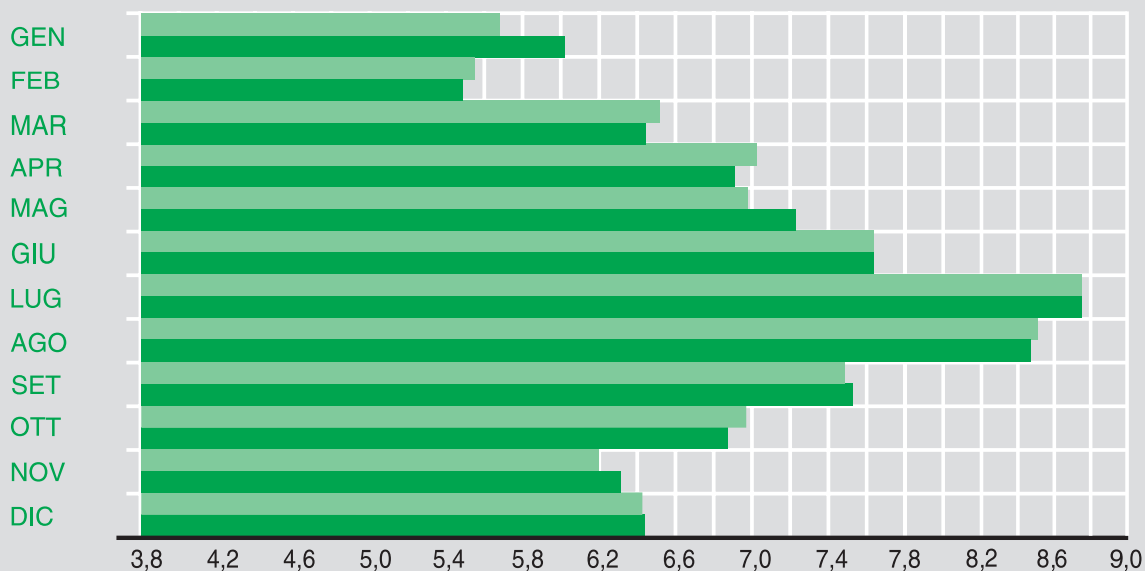
Traffico Totale

milioni di veicoli-km

DATI MENSILI			DATI CUMULATI DA INIZIO ANNO				
Dicembre '18	'17	%	Società	km	2018	2017	%
3.701,1	3.714,6	- 0,4	AUTOSTRADE PER L'ITALIA	2.854,6	48.002,5	47.915,5	0,2
0,85	0,88	- 3,7	TRAFORO M.TE BIANCO	5,8	11,56	11,77	- 1,8
0,64	0,00	0,0	TRAFORO S.BERNARDO	12,8	9,19	7,55	21,7
9,5	10,1	- 6,1	R.A.V.	32,4	113,1	117,1	- 3,4
27,8	28,0	- 0,7	S.I.T.A.F.	82,5	335,2	330,2	1,5
30,9	29,3	5,5	S.A.V.	59,5	355,0	357,0	- 0,6
42,8	40,7	5,1	A.T.I.V.A.	74,8	500,8	498,4	0,5
12,6	11,9	6,1	ASTI-CUNEO	55,7	156,9	153,4	2,3
190,5	186,1	2,4	S.A.T.A.P. A4	127,0	2.298,2	2.264,5	1,5
155,0	155,4	- 0,3	S.A.T.A.P. A21	164,9	2.028,6	2.044,1	- 0,8
65,4	63,5	3,0	AUTOSTRADA DEI FIORI A6	130,9	935,1	945,4	- 1,1
117,8	115,3	2,1	MILANO SERRAVALLE - MI. TANG.LI	86,3	1.575,7	1.579,7	- 0,3
38,3	34,1	12,3	SOCIETÀ DI PROGETTO BREBEMI	62,1	457,1	378,1	20,9
25,3	23,1	9,6	TANG.LE ESTERNA DI MILANO	33,0	308,6	277,1	11,4
20,0	16,1	23,9	PEDEMONTANA LOMBARDA	30,2	220,8	195,0	13,2
77,3	75,6	2,3	AUTOVIA PADANA	88,6	1.000,5	983,1	1,8
432,1	432,2	0,0	BRESCIA-PADOVA	235,6	5.639,0	5.568,3	1,3
136,8	137,8	- 0,8	C.A.V.	74,1	1.818,3	1.800,3	1,0
371,5	369,0	0,7	BRENNERO	314,0	5.055,9	4.962,3	1,9
185,0	190,0	- 2,6	AUTOVIE VENETE	210,2	2.611,1	2.678,0	- 2,5
84,6	87,0	- 2,8	AUTOSTRADA DEI FIORI A10	113,3	1.240,3	1.263,0	- 1,8
52,5	50,0	5,0	S.A.L.T. TRONCO AUTOCISA	101,0	852,0	843,2	1,0
129,8	129,7	0,1	S.A.L.T. TRONCO LIGURE TOSCANO	154,9	1.906,4	1.925,1	- 1,0
16,0	16,1	- 1,0	S.A.T.	45,4	303,5	308,1	- 1,5
167,2	167,3	- 0,1	STRADA DEI PARCHI	281,4	2.103,8	2.134,9	- 1,5
78,8	76,8	2,7	TANG.LE DI NAPOLI	20,2	927,4	927,8	0,0
139,1	137,3	1,3	AUT. MERIDIONALI	51,6	1.700,8	1.701,8	- 0,1
120,1	120,8	- 0,6	CONSORZIO AUT. SICILIANE	258,6	1.659,9	1.661,9	- 0,1
6.429,2	6.418,8	0,2	TOTALE	5.761,4	84.127,4	83.832,7	0,4

Ultimi dodici mesi

■ Anno precedente ■ Periodo in esame Miliardi di veicoli-km





Sicurezza

DATI CUMULATI DA INIZIO ANNO

	INCIDENTI						PERSONE COINVOLTE IN INCIDENTI					
	TOTALI ⁽¹⁾			MORTALI			FERITI			MORTI		
	2018	2017	%	2018	2017	%	2018	2017	%	2018	2017	%
LEGGERI	4.730	4.938	- 4,2	104	114	- 8,8	8.242	8.649	-4,7	160	125	28,0
PESANTI	1.352	1.398	- 3,3	86	79	8,9	1.983	2.169	-8,6	96	102	-5,9
TOTALE	6.082	6.336	- 4,0	190	193	- 1,6	10.225	10.818	-5,5	256	227	12,8
TASSO	7,23	7,56	- 4,4	0,23	0,23	0,0	12,15	12,90	-5,8	0,30	0,27	11,1

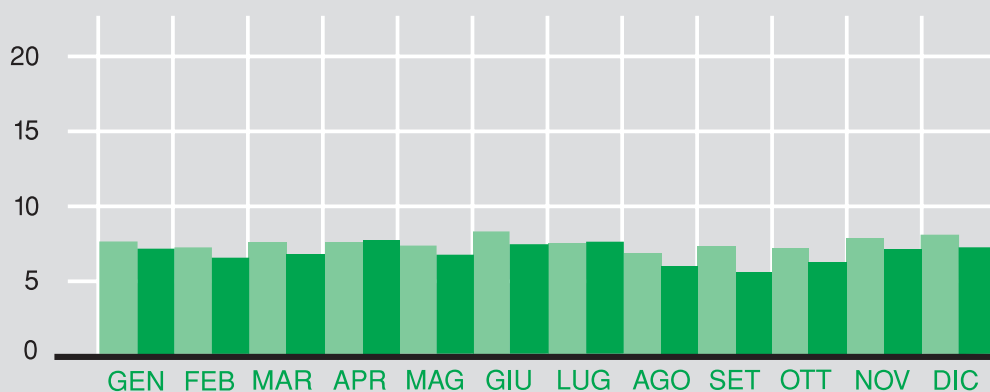
DATI MENSILI - DICEMBRE

	INCIDENTI						PERSONE COINVOLTE IN INCIDENTI					
	TOTALI ⁽¹⁾			MORTALI			FERITI			MORTI		
	2018	2017	%	2018	2017	%	2018	2017	%	2018	2017	%
LEGGERI	364	423	-13,9	5	9	-44,4	637	746	-14,6	6	10	-40,0
PESANTI	119	99	20,2	6	5	20,0	154	151	2,0	5	5	0,0
TOTALE	483	522	-7,5	11	14	-21,4	791	897	-11,8	11	15	-26,7
TASSO	7,51	8,13	- 8,0	0,17	0,22	- 22,7	12,30	13,97	-12,0	0,17	0,23	-26,1

Incidenti ⁽¹⁾

Tassi degli ultimi dodici mesi

■ Anno precedente
 ■ Periodo in esame
 Numero x 100
milioni di veicoli-km



(1) Incidenti con feriti e/o morti.



Sicurezza

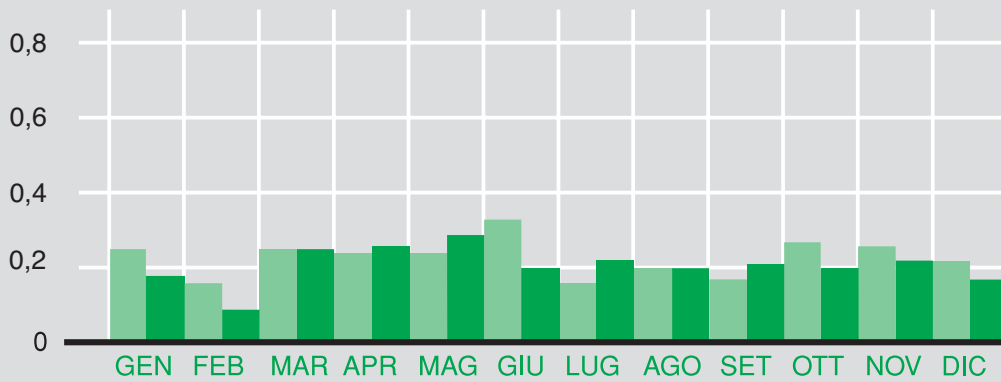
Incidenti mortali

Tassi degli ultimi dodici mesi

Anno precedente

Periodo in esame

Numero x 100 milioni di veicoli-km



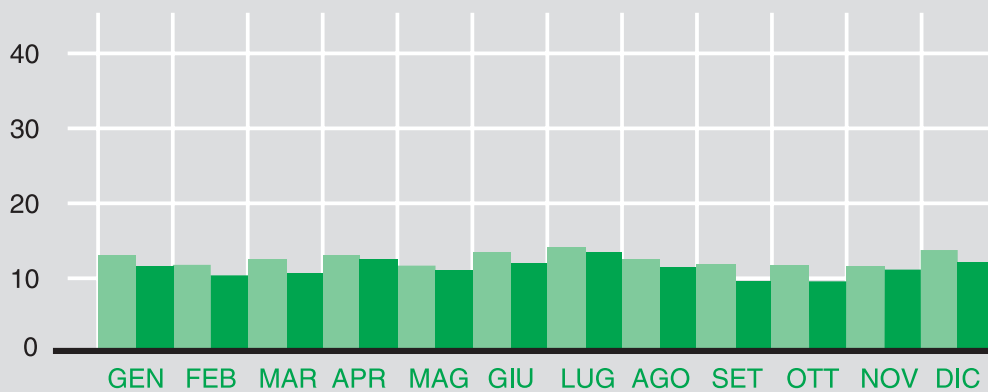
Feriti

Tassi degli ultimi dodici mesi

Anno precedente

Periodo in esame

Numero x 100 milioni di veicoli-km



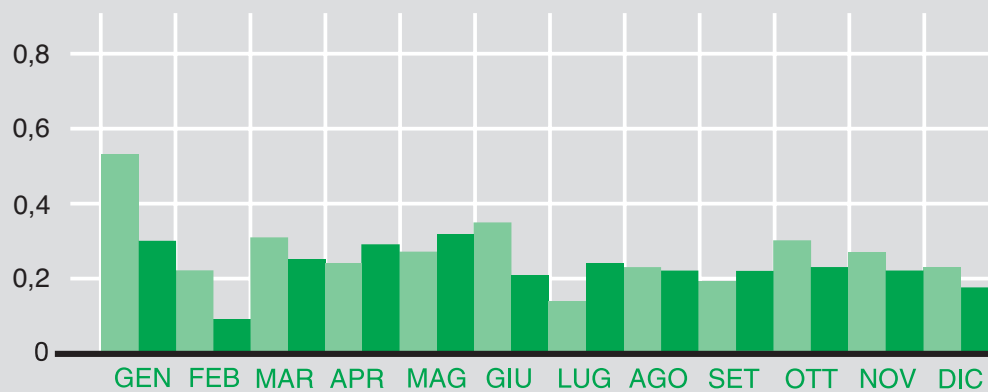
Morti

Tassi degli ultimi dodici mesi

Anno precedente

Periodo in esame

Numero x 100 milioni di veicoli-km





Le Concessionarie e la Rete

Società Concessionarie	Tronchi Autostradali in Esercizio	km
Autostrade per l'Italia	A1 Milano-Napoli e penetrazioni a Roma	803,5
	A4 Milano-Brescia	93,5
	A8-A9 Milano-Laghi-Chiasso	101,7
	A10 Genova-Savona	45,5
	A12 Genova-Sestri Levante	48,7
	A7 Genova-Serravalle	50,0
	A26 Genova Voltri-Gravellona Toce	244,9
	A11 Firenze-Pisa Nord	81,7
	A12 Roma-Civitavecchia	65,4
	A27 (VE) Mestre-Belluno (Pian di Vedioia)	82,2
	A23 Udine-Carnia-Tarvisio	101,2
	A13 Bologna-Padova	127,3
	A14 Bologna-Bari-Taranto	781,4
	A30 Caserta-Nola-Salerno	55,3
	A16 Napoli-Canosa	172,3
	Italiana Traforo Monte Bianco	T1 Traforo del Monte Bianco
Italiana Traforo del Gran San Bernardo	T2 Traforo del Gran San Bernardo	12,8
Raccordo Autostradale Valle d'Aosta	A5 Aosta-Trafofo Monte Bianco	32,4
Italiana Traforo Autostradale Frejus	T4 Traforo del Frejus	6,8
	A32 Torino-Bardonecchia	75,7
S.A.V.	A5 Quincinetto-Aosta Ovest	59,5
	- Rac. A5-SS27 del G.S. Bernardo*	7,9
A.T.I.V.A.	A5 Torino-Ivrea-Quincinetto	51,2
	A4-A5 Ivrea-Santheta	23,6
	A55 Sistema Tang.le di Torino*	81,0
Autostrada Asti-Cuneo	A33 Asti-Cuneo	55,7
S.A.T.A.P.	A4 Torino-Milano	127,0
	A21 Torino-Piacenza	164,9

Società Concessionarie	Tronchi Autostradali in Esercizio	km
Milano Serravalle-Milano Tangenziali	A50 Tangenziale Ovest di Milano*	33,0
	A51 Tangenziale Est di Milano*	29,4
	A52 Tangenziale Nord di Milano*	12,9
	A53 Racc.do Bereguardo-Pavia*	9,1
	A54 Tangenziale di Pavia*	8,4
	A7 Milano-Serravalle	86,3
	Società di Progetto Brebemi	A35 Brescia-Milano
Tangenziale Esterna	A58 Tangenziale est esterna di Milano <i>(Completata il 16.5.2015)</i>	33,0
Autostrada Pedemontana Lombarda	A36 Dalmine-Como-Varese-Valico del Gaggiolo <i>(con dir. per A8 e Tang.le est di Milano)</i> <i>(Aperta al traffico il 24.1.2015)</i>	30,2
	A59 Tangenziale di Como* <i>(Aperta al traffico il 23.5.2015)</i>	4,3
	A60 Tangenziale di Varese* <i>(Aperta al traffico il 24.1.2015)</i>	7,0
Autovia Padana	A21 Piacenza-Brescia	88,6
Autostrada Brescia-Verona-Vicenza-Padova	A4 Brescia-Verona-Vicenza-Padova	146,1
	A31 Valdastico	89,5
Concessioni Autostradali Venete - C.A.V.	A4 Padova est - bivio A4/A57	14,3
	A4 Bivio A4/A57 - Quarto d'Altino	32,3
	A57 Tangenziale di Mestre (bivio A4/A57 - Mestre-Terraglio) Raccordo Marco Polo	18,1 9,4
Autostrada del Brennero	A22 Brennero-Verona-Modena	314,0
Autovie Venete	A4 (VE) Mestre-Trieste	115,4
	A57 Tangenziale di Mestre	10,5
	A23 Palmanova-Udine	18,5
	A28 Portogruaro-Conegliano	48,8
	A34 Villesse-Gorizia	17,0
Autostrada dei Fiori	A10 Ventimiglia-Savona	113,3
	A6 Torino-Savona	130,9
S.A.L.T.	A12 Sestri Levante-Livorno <i>(con diram. Lucca e La Spezia)</i>	154,9
	A15 Parma-La Spezia	101,0
S.A.T.	A12 Livorno-San Pietro in Palazzi Tarquinia-Civitavecchia	40,0 5,4
	Strada dei Parchi	A24 Roma-L'Aquila-Teramo
A25 Torano-Avezzano-Pescara		114,9
Tangenziale di Napoli	A56 Tangenziale Est-Ovest di Napoli	20,2
Autostrade Meridionali	A3 Napoli-Pompei-Salerno	51,6
Consorzio Autostrade Siciliane	A20 Messina-Palermo	181,8
	A18 Messina-Catania	76,8
	A18 Siracusa-Gela*	39,8

N.B. - Le statistiche qui pubblicate non comprendono i dati delle arterie contrassegnate con asterisco (*)