



INFORMAZIONI

DATI PROVVISORI
DELLE AUTOSTRADE ITALIANE
IN CONCESSIONE

4. 2006

Aprile 2006

Traffico e Sicurezza



In Breve

Il mese di aprile ha confermato nel panorama generale dell'anno una tendenza alla crescita dei traffici sulla rete autostradale a pedaggio. L'incremento del traffico cumulato dall'inizio dell'anno ammonta infatti al +4,1% nella sua globalità, risultato al quale contribuiscono sia la componente veicoli leggeri, con un +4,5%, che la componente veicoli pesanti, con un +2,9%. Va però letto con attenzione il dato relativo alle variazioni mensili dei traffici poiché, come già segnalato nella precedente edizione di questo notiziario, su questo dato pesano le festività pasquali,

cadute nel mese in esame, diversamente dallo scorso anno.

Sia la notevole crescita nel mese del traffico leggero (+13,1%) che la flessione del traffico pesante (-3,9%) trovano infatti la loro giustificazione in questa circostanza, così come alcune rilevanti variazioni relative in particolare agli assi transfrontalieri.

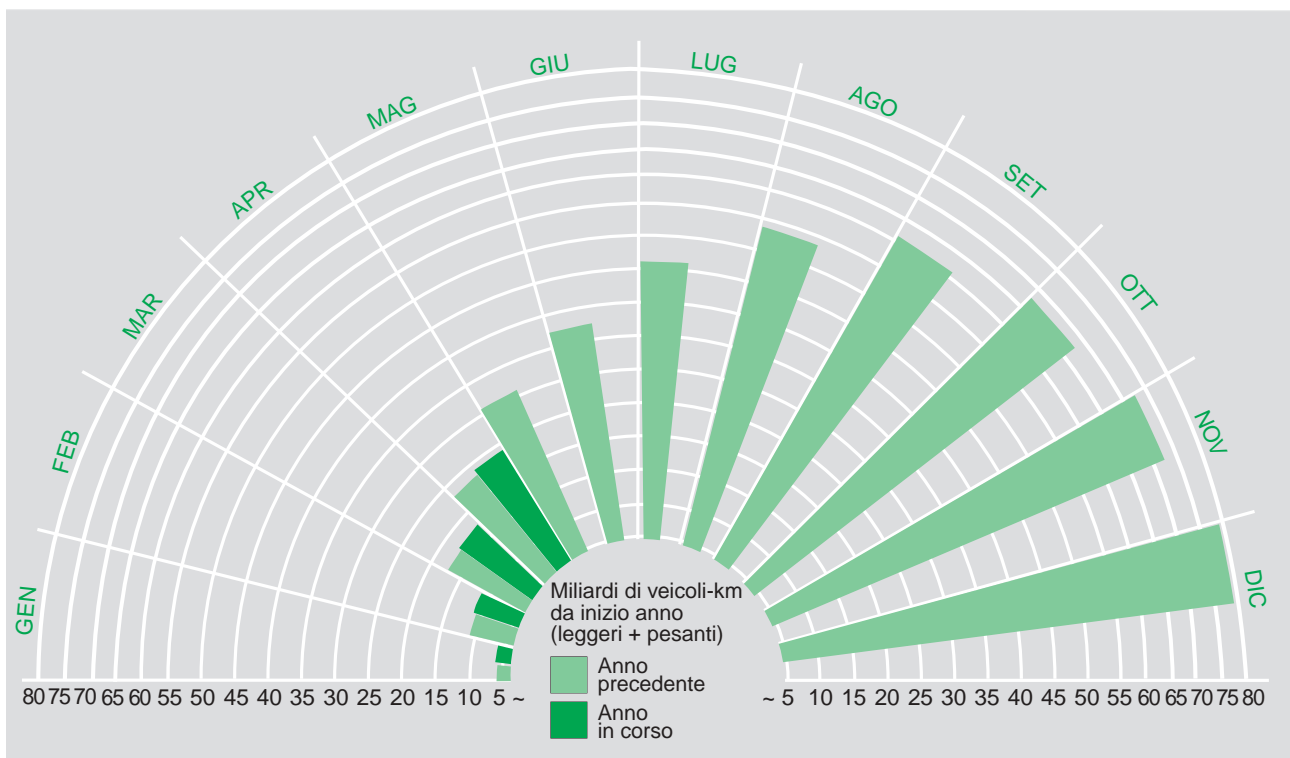
L'analisi degli elementi relativi alla sicurezza evidenzia un miglioramento nel mese dei dati relativi alla mortalità (-11,9%) che contribuisce a riavvicinare il tasso di mortalità su base annua (0,52) ai dati dell'anno precedente,

dopo un andamento non positivo dei primi mesi dell'anno.

Al di là delle variazioni congiunturali nel mese, lo scenario complessivo dell'anno si presenta sostanzialmente in linea con quello dell'anno precedente e verrà ulteriormente chiarito dai dati dei mesi successivi



La Mobilità nell'Anno



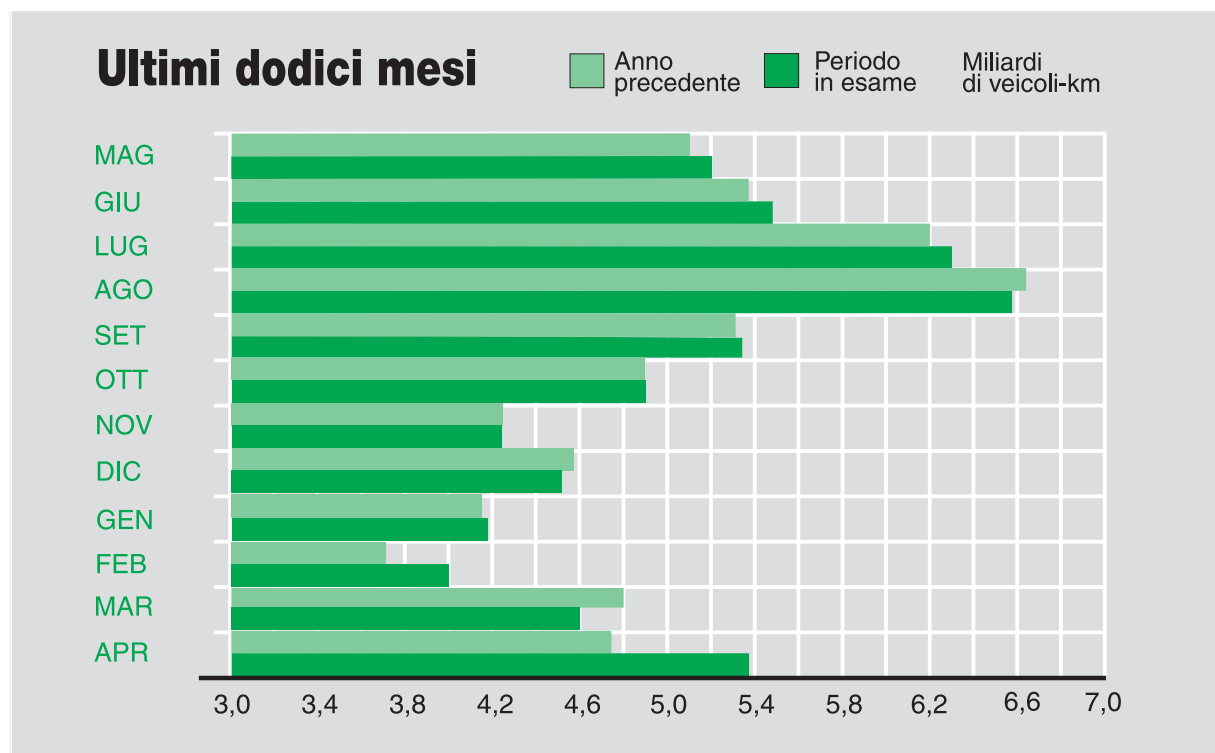


Traffico Veicoli Leggeri

milioni di veicoli-km

DATI MENSILI				DATI CUMULATI DA INIZIO ANNO			
Aprile '06	'05	%	Società	km	2006	2005	%
3.205,7	2.814,9	13,9	AUTOSTRADE PER L'ITALIA	2.854,6	10.627,3	10.136,3	4,8
0,58	0,44	31,8	TRAFORO M.TE BIANCO	5,8	1,85	1,82	1,6
0,72	0,46	56,5	TRAFORO S.BERNARDO	12,8	1,87	1,71	9,4
5,5	4,1	34,1	R.A.V.	27,0	20,6	19,7	4,6
19,8	15,1	31,1	S.I.T.A.F.	82,5	90,5	77,5	16,8
27,7	22,5	23,1	S.A.V.	59,5	102,6	101,0	1,6
36,5	34,4	6,1	A.T.I.V.A.	74,8	147,7	147,8	-0,1
270,2	248,2	8,9	S.A.T.A.P.	291,9	964,3	917,5	5,1
71,4	54,0	32,2	TORINO-SAVONA	130,9	222,8	207,9	7,2
114,8	96,7	18,7	MILANO-SERRAVALLE-ML TANGLI	86,3	364,1	348,5	4,5
51,7	50,6	2,2	CENTRO PADANE	88,6	191,8	184,1	4,2
322,3	296,3	8,8	BRESCIA-PADOVA	182,5	1.115,1	1.074,3	3,8
46,3	43,9	5,5	VENEZIA-PADOVA	23,3	169,6	160,6	5,6
262,2	217,8	20,4	BRENNERO	314,0	942,8	908,3	3,8
153,8	141,1	9,0	AUTOVIE VENETE	180,3	522,1	508,5	2,7
97,6	75,2	29,8	AUTOSTRADA DEI FIORI	113,3	294,8	281,1	4,9
60,4	46,3	30,5	AUT.LE DELLA CISA	101,0	160,9	151,3	6,3
133,0	121,3	9,6	S.A.L.T.	154,9	438,1	430,8	1,7
17,4	13,1	32,8	S.A.T.	36,6	46,1	43,0	7,2
162,9	149,9	8,7	STRADA DEI PARCHI	281,4	581,8	565,9	2,8
81,0	81,2	-0,2	TANG.LE DI NAPOLI	20,2	318,8	310,0	2,8
117,5	113,8	3,3	AUT. MERIDIONALI	51,6	439,3	421,8	4,1
118,3	112,8	4,9	CONSORZIO AUT. SICILIANE	258,6	422,5	409,0	3,3
5.377,3	4.754,1	13,1	TOTALE	5.432,4	18.187,3	17.408,4	4,5

* Dall'1.1.2004 la concessione della tratta autostradale Torino-Milano è stata conferita, dalla Autostrada Torino-Milano s.p.a., alla SATAP s.p.a.



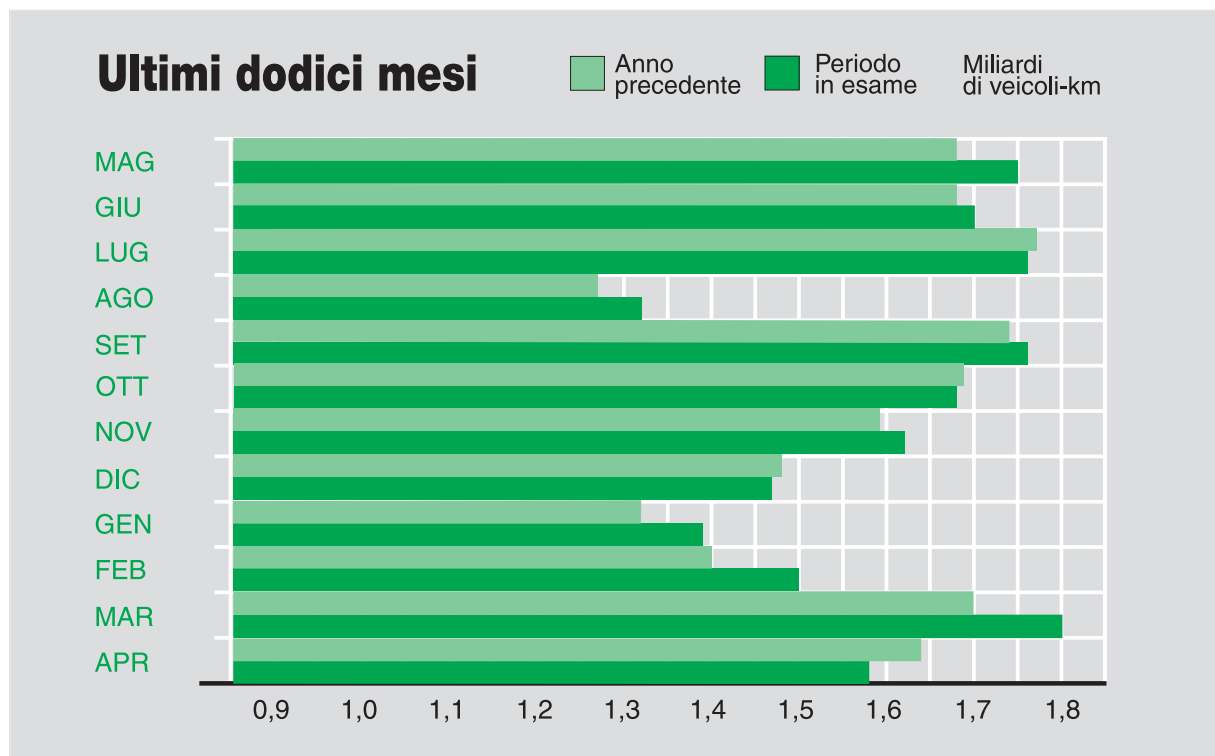


Traffico Veicoli Pesanti

milioni di veicoli-km

DATI MENSILI				DATI CUMULATI DA INIZIO ANNO			
Aprile '06	'05	%	Società	km	2006	2005	%
930,2	976,9	- 4,8	AUTOSTRADE PER L'ITALIA	2.854,6	3.702,6	3.598,6	2,9
0,33	0,25	32,0	TRAFORO M.TE BIANCO	5,8	1,31	0,93	40,9
0,06	0,07	- 14,3	TRAFORO S.BERNARDO	12,8	0,26	0,26	0,0
1,9	1,5	26,7	R.A.V.	27,0	7,5	5,7	31,6
8,5	10,2	- 16,7	S.I.T.A.F.	82,5	37,4	40,5	- 7,7
6,5	5,8	12,1	S.A.V.	59,5	25,7	21,8	17,9
8,0	7,7	3,9	A.T.I.V.A.	74,8	32,5	29,7	9,4
100,6	106,9	- 5,9	S.A.T.A.P.	291,9	418,3	405,9	3,1
14,1	14,3	- 1,4	TORINO-SAVONA	130,9	55,4	53,5	3,6
23,5	24,4	- 3,7	MILANO SERRAVALLE-ML TANGLI	86,3	92,8	90,9	2,1
29,7	28,0	6,1	CENTRO PADANE	88,6	111,0	103,9	6,8
116,0	123,2	- 5,8	BRESCIA-PADOVA	182,5	466,2	459,2	1,5
15,6	15,6	0,0	VENEZIA-PADOVA	23,3	60,6	57,5	5,4
109,3	112,4	- 2,8	BRENNERO	314,0	418,2	414,6	0,9
61,0	60,4	1,0	AUTOVIE VENETE	180,3	233,4	220,6	5,8
26,1	26,2	- 0,4	AUTOSTRADA DEI FIORI	113,3	99,1	95,4	3,9
18,0	18,7	- 3,7	AUT.LE DELLA CISA	101,0	67,0	67,1	- 0,1
39,0	37,6	3,7	S.A.L.T.	154,9	140,9	138,5	1,7
4,0	3,8	5,3	S.A.T.	36,6	13,9	13,5	3,0
24,7	26,5	- 6,8	STRADA DEI PARCHI	281,4	97,5	95,6	2,0
7,3	7,3	0,0	TANG.LE DI NAPOLI	20,2	28,8	28,1	2,5
13,3	14,2	- 6,3	AUT. MERIDIONALI	51,6	52,0	50,8	2,4
22,4	22,2	0,9	CONSORZIO AUT. SICILIANE	258,6	86,4	82,4	4,9
1.580,1	1.644,1	- 3,9	TOTALE	5.432,4	6.248,8	6.075,0	2,9

* Dall'1.1.2004 la concessione della tratta autostradale Torino-Milano è stata conferita, dalla Autostrada Torino-Milano s.p.a., alla SATAP s.p.a.





Traffico Totale

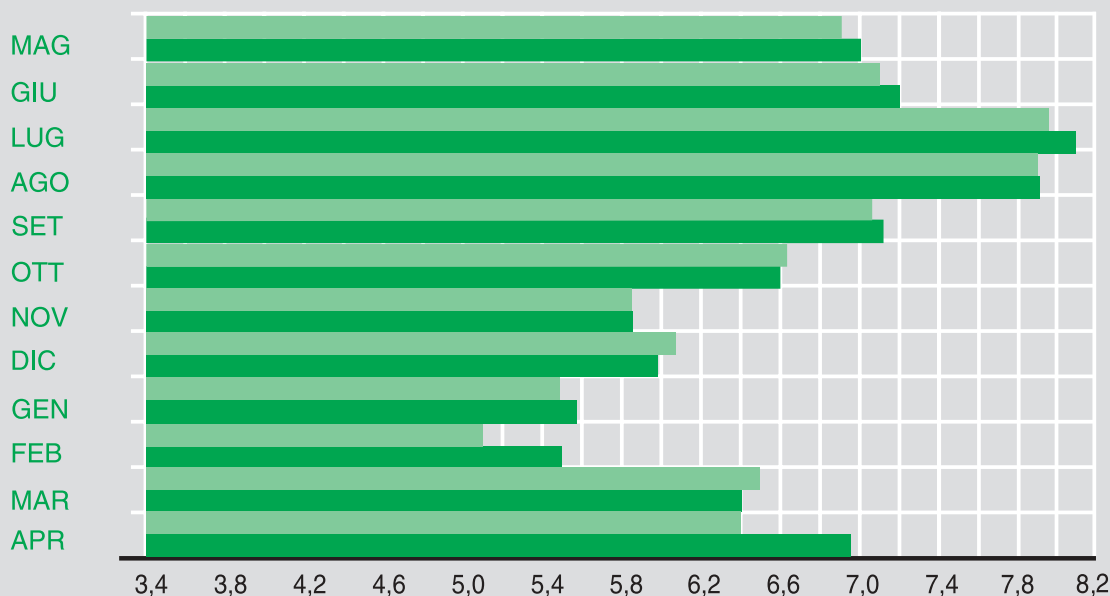
milioni di veicoli-km

DATI MENSILI				DATI CUMULATI DA INIZIO ANNO			
Aprile '06	'05	%	Società	km	2006	2005	%
4.135,9	3.791,8	9,1	AUTOSTRADE PER L'ITALIA	2.854,6	14.329,9	13.734,9	4,3
0,91	0,69	31,9	TRAFORO M.TE BIANCO	5,8	3,16	2,75	14,9
0,78	0,53	47,2	TRAFORO S.BERNARDO	12,8	2,13	1,97	8,1
7,4	5,6	32,1	R.A.V.	27,0	28,1	25,4	10,6
28,3	25,3	11,9	S.I.T.A.F.	82,5	127,9	118,0	8,4
34,2	28,3	20,8	S.A.V.	59,5	128,3	122,8	4,5
44,5	42,1	5,7	A.T.I.V.A.	74,8	180,2	177,5	1,5
370,8	355,1	4,4	S.A.T.A.P.	291,9	1.382,6	1.323,4	4,5
85,5	68,3	25,2	TORINO-SAVONA	130,9	278,2	261,4	6,4
138,3	121,1	14,2	MILANO SERRAVALLE-ML TANGLI	86,3	456,9	439,4	4,0
81,4	78,6	3,6	CENTRO PADANE	88,6	302,8	288,0	5,1
438,3	419,5	4,5	BRESCIA-PADOVA	182,5	1.581,3	1.533,5	3,1
61,9	59,5	4,0	VENEZIA-PADOVA	23,3	230,2	218,1	5,5
371,5	330,2	12,5	BRENNERO	314,0	1.361,0	1.322,9	2,9
214,8	201,5	6,6	AUTOVIE VENETE	180,3	755,5	729,1	3,6
123,7	101,4	22,0	AUTOSTRADA DEI FIORI	113,3	393,9	376,5	4,6
78,4	65,0	20,6	AUT.LE DELLA CISA	101,0	227,9	218,4	4,3
172,0	158,9	8,2	S.A.L.T.	154,9	579,0	569,3	1,7
21,4	16,9	26,6	S.A.T.	36,6	60,0	56,5	6,2
187,6	176,4	6,3	STRADA DEI PARCHI	281,4	679,3	661,5	2,7
88,3	88,5	- 0,2	TANG.LE DI NAPOLI	20,2	347,6	338,1	2,8
130,8	128,0	2,2	AUT. MERIDIONALI	51,6	491,3	472,6	4,0
140,7	135,0	4,2	CONSORZIO AUT. SICILIANE	258,6	508,9	491,4	3,6
6.957,4	6.398,2	8,7	TOTALE	5.432,4	24.436,1	23.483,4	4,1

* Dall'1.1.2004 la concessione della tratta autostradale Torino-Milano è stata conferita, dalla Autostrada Torino-Milano s.p.a., alla SATAP s.p.a.

Ultimi dodici mesi

■ Anno precedente
 ■ Periodo in esame
 Miliardi di veicoli-km





Sicurezza

DATI CUMULATI DA INIZIO ANNO

	INCIDENTI									PERSONE COINVOLTE IN INCIDENTI								
	Totali			Mortali			Totali con conseguenze alle persone			Feriti			Morti					
	2006	2005	%	2006	2005	%	2006	2005	%	2006	2005	%	2006	2005	%			
leggeri	7.736	7.910	-2,2	77	71	8,5	2.175	2.184	-0,4	3.754	3.774	-0,5	93	80	16,3			
pesanti	2.651	2.683	-1,2	29	26	11,5	596	597	-0,2	837	870	-3,8	33	27	22,2			
totale	10.387	10.593	-1,9	106	97	9,3	2.771	2.781	-0,4	4.591	4.644	-1,1	126	107	17,8			
tasso	43	45	-4,4	0,43	0,41	4,9	11	12	-8,3	19	20	-5,0	0,52	0,46	13,0			

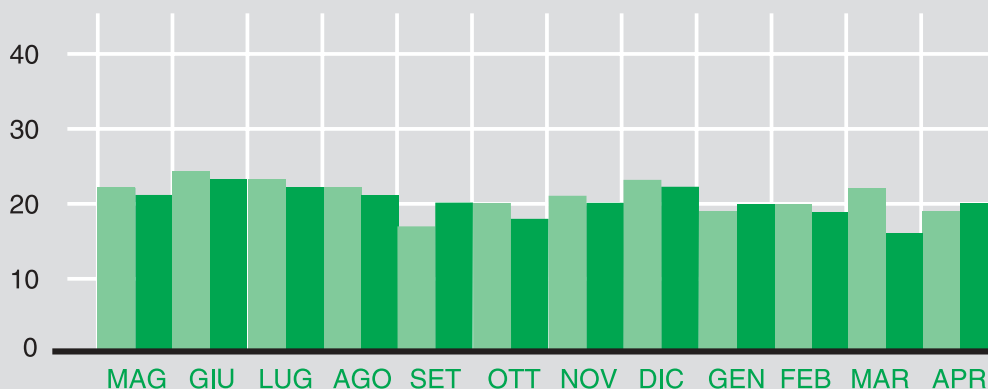
DATI MENSILI - APRILE

	INCIDENTI									PERSONE COINVOLTE IN INCIDENTI								
	Totali			Mortali			Totali con conseguenze alle persone			Feriti			Morti					
	2006	2005	%	2006	2005	%	2006	2005	%	2006	2005	%	2006	2005	%			
leggeri	2.115	2.084	1,5	15	18	-16,7	637	566	12,5	1.151	946	21,7	15	20	-25,0			
pesanti	674	742	-9,2	9	6	50,0	147	165	-10,9	211	264	-20,1	11	7	57,1			
totale	2.789	2.826	-1,3	24	24	0,0	784	731	7,3	1.362	1.210	12,6	26	27	-3,7			
tasso	40	44	-9,1	0,34	0,38	-10,5	11	11	0,0	20	19	5,3	0,37	0,42	-11,9			

Feriti

Tassi degli ultimi dodici mesi

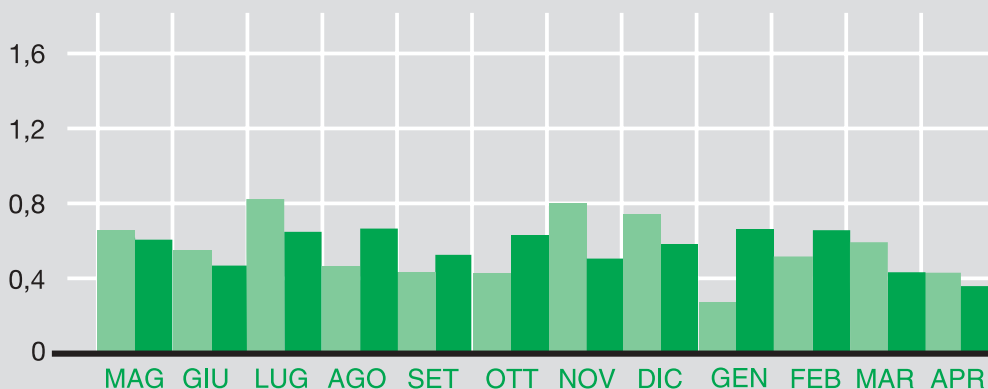
■ Anno precedente
 ■ Periodo in esame
 Numero x 100 milioni di veicoli-km



Morti

Tassi degli ultimi dodici mesi

■ Anno precedente
 ■ Periodo in esame
 Numero x 100 milioni di veicoli-km





Sicurezza

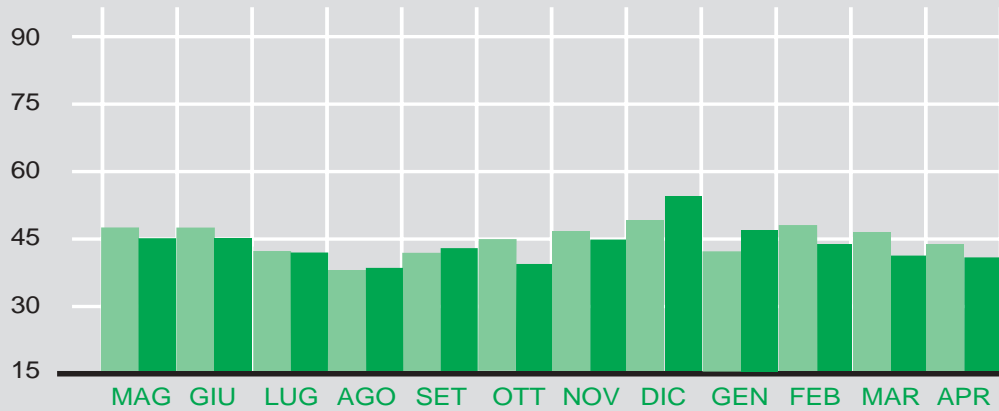
Incidenti totali

Tassi degli ultimi dodici mesi

Anno precedente

Periodo in esame

Numero x 100 milioni di veicoli-km



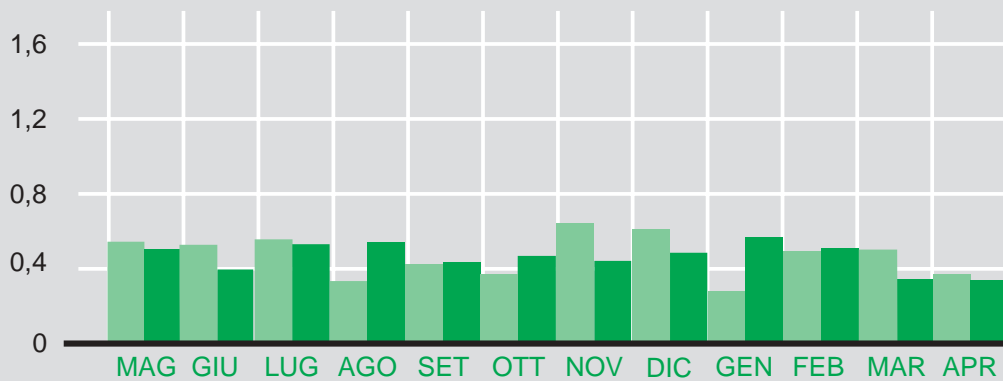
Incidenti mortali

Tassi degli ultimi dodici mesi

Anno precedente

Periodo in esame

Numero x 100 milioni di veicoli-km



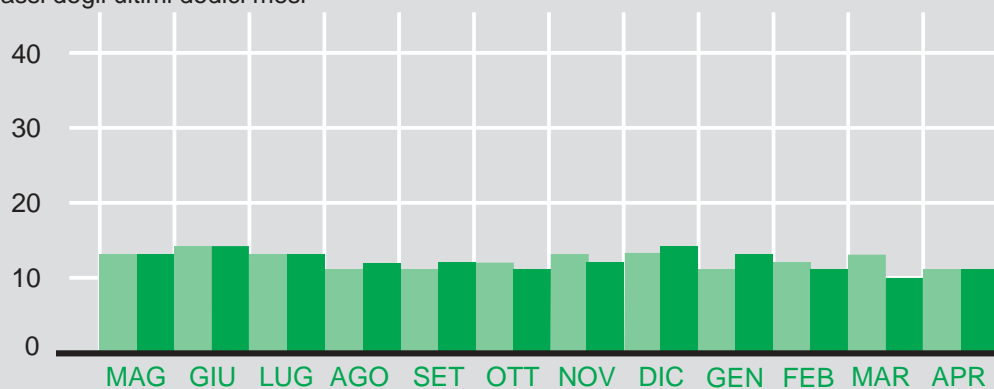
Incidenti con conseguenze alle persone

Tassi degli ultimi dodici mesi

Anno precedente

Periodo in esame

Numero x 100 milioni di veicoli-km





Le Concessionarie e la Rete

Società Concessionarie	Tronchi Autostradali in Esercizio	km
Autostrade per l'Italia	A1 Milano-Napoli e penetrazioni a Roma	803,5
	A4 Milano-Brescia	93,5
	A8-A9 Milano-Laghi-Chiasso	101,7
	A10 Genova-Savona	45,5
	A12 Genova-Sestri Levante	48,7
	A7 Genova-Serravalle	50,0
	A26 Genova Voltri-Gravellona Toce	244,9
	A11 Firenze-Pisa Nord	81,7
	A12 Roma-Civitavecchia	65,4
	A27 (VE) Mestre-Belluno (Pian di Vedoià)	82,2
	A23 Udine-Carnia-Tarvisio	101,2
	A13 Bologna-Padova	127,3
	A14 Bologna-Bari-Taranto	781,4
	A30 Caserta-Nola-Salerno	55,3
	A16 Napoli-Canosa	172,3
	Italiana Traforo Monte Bianco	T1 Traforo del Monte Bianco
Italiana Traforo del Gran San Bernardo	T2 Traforo del Gran San Bernardo	12,8
Raccordo Autostradale Valle d'Aosta	A5 Sarre-Morgex	27,0
Italiana Traforo Autostradale Frejus	T4 Traforo del Frejus	6,8
	A32 Torino-Bardonecchia	75,7
S.A.V.	A5 Quincinetto-Aosta Ovest	59,5
	- Rac. A5-SS27 del G.S. Bernardo*	7,9
A.T.I.V.A.	A5 Torino-Ivrea-Quincinetto	51,2
	A4-A5 Ivrea-Santheta'	23,6
	- Sistema Tang.le di Torino*	78,1
S.A.T.A.P. (1)	A4 Torino-Milano	127,0
	A21 Torino-Piacenza	164,9
Autostrada Torino-Savona	A6 Torino-Savona	130,9

Società Concessionarie	Tronchi Autostradali in Esercizio	km
Milano Serravalle-Milano Tangenziali	- Tangenziale Ovest di Milano*	31,5
	- Tangenziale Est di Milano*	29,4
	- Tangenziale Nord di Milano*	12,9
	- Tangenziale di Pavia*	8,4
	- Racc.do Bereguardo-Pavia*	9,1
	A7 Milano-Serravalle	86,3
Autostrade Centro Padane	A21 Piacenza-Brescia	88,6
Autostrada Brescia-Verona-Vicenza-Padova	A4 Brescia-Verona-Vicenza-Padova	146,1
	A31 Vicenza-Piovene Rocchette	36,4
Autostrade di Venezia e Padova	A4 Padova- (VE) Mestre	23,3
	- Tangenziale Ovest di Mestre*	9,1
	- Rac. Tang.le Mestre-Aeroporto Venezia*	9,4
Autostrada del Brennero	A22 Brennero-Verona-Modena	314,0
Autovie Venete	A4 (VE) Mestre-Trieste	125,9
	A23 Palmanova-Udine	18,5
	A28 Portogruaro-Conegliano	35,9
Autostrada dei Fiori	A10 Ventimiglia-Savona	113,3
Autocamionale della Cisa	A15 Parma-La Spezia	101,0
S.A.L.T.	A12 Sestri Levante-Livorno (con diram. Lucca e La Spezia)	154,9
S.A.T.	A12 Livorno-Rosignano M.	36,6
Strada dei Parchi	A24 Roma-L'Aquila-Teramo	166,5
	A25 Torano-Avezzano-Pescara	114,9
Tangenziale di Napoli	- Tangenziale Est-Ovest di Napoli	20,2
Autostrade Meridionali	A3 Napoli-Pompei-Salerno	51,6
Consorzio Autostrade Siciliane	A20 Messina-Palermo	181,8
	A18 Messina-Catania	76,8
	A18 Siracusa-Cassibile*	9,6

N.B. - Le statistiche qui pubblicate non comprendono i dati delle arterie contrassegnate con asterisco (*)

(1) Dall'1.1.2004 la concessione della tratta autostradale Torino-Milano è stata conferita, dalla Autostrada Torino-Milano s.p.a., alla SATAP s.p.a.