



---

# INFORMAZIONI

---

DATI PROVVISORI  
DELLE AUTOSTRADE ITALIANE  
IN CONCESSIONE

**1. 2006**

**Gennaio 2006**

---

**Traffico e Sicurezza**



## In Breve

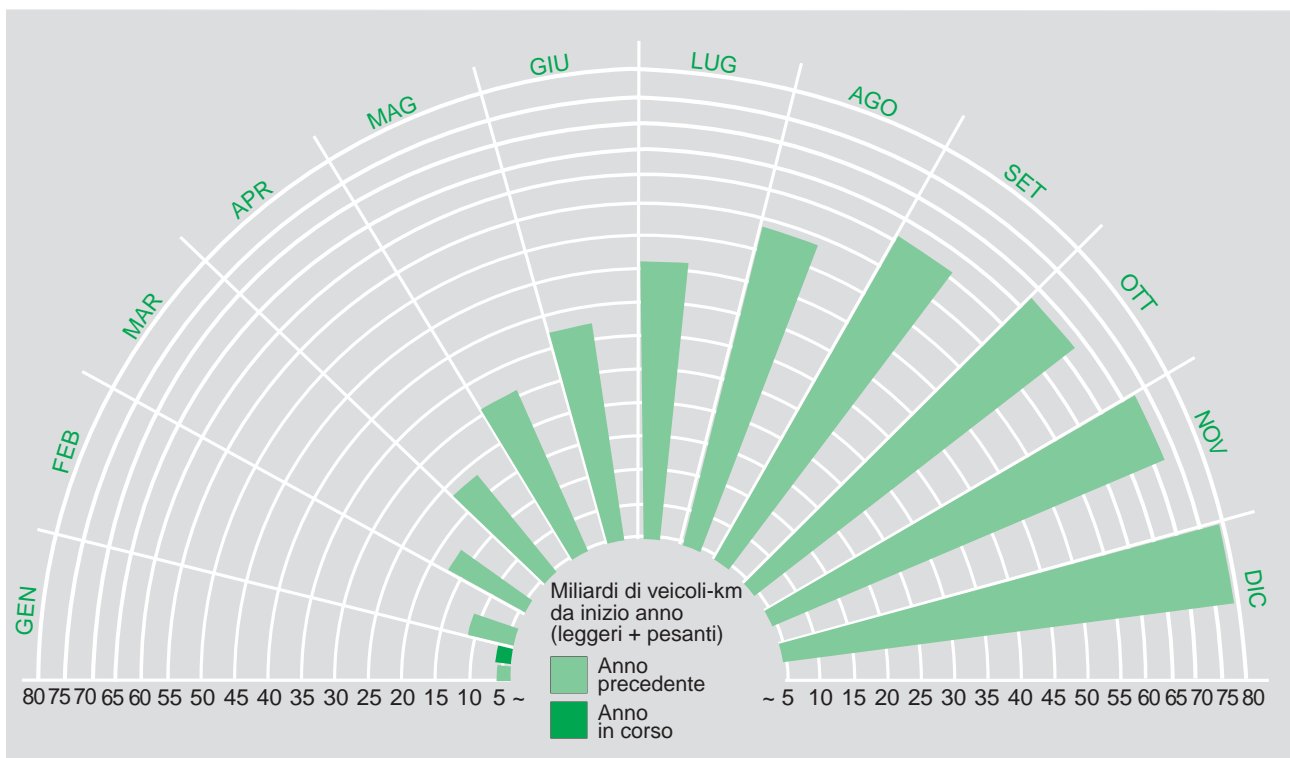
Le rilevazioni sulla mobilità di inizio anno mostrano un andamento del traffico leggero sostanzialmente in linea con i dati registrati nel mese di gennaio dell'esercizio precedente, segnando una variazione percentuale estremamente contenuta – ma sempre positiva – pari allo 0,6%. Di contro, la componente rappresentata dai veicoli pesanti è stata oggetto di un notevole incremento, probabilmente generato da cause interne al comparto dei trasporti – e comunque da valutarsi alla luce del fatto che nell'esercizio passato il mese era stato caratterizzato da una

lieve contrazione del traffico – e si è attestata su un +4,9% (in netta controtendenza rispetto al passato mese di dicembre) contribuendo notevolmente all'incremento complessivo risultante dall'aggregazione delle componenti di traffico leggera e pesante; il dato mensile concernente il traffico complessivo segna infatti un aumento dell'1,6%, con una stima di oltre 5 milioni e mezzo di veicoli-km percorsi sulla rete autostradale. Passando all'analisi dei dati riguardanti la sicurezza, bisogna rilevare come nel mese si sia assistito ad un

generalizzato incremento dei tassi indice che ha interessato in egual misura ambedue le tipologie di veicoli, e che potrebbe essere ricondotto al verificarsi di una serie di eventi climatici particolarmente avversi durante il periodo in esame



## La Mobilità nell'Anno



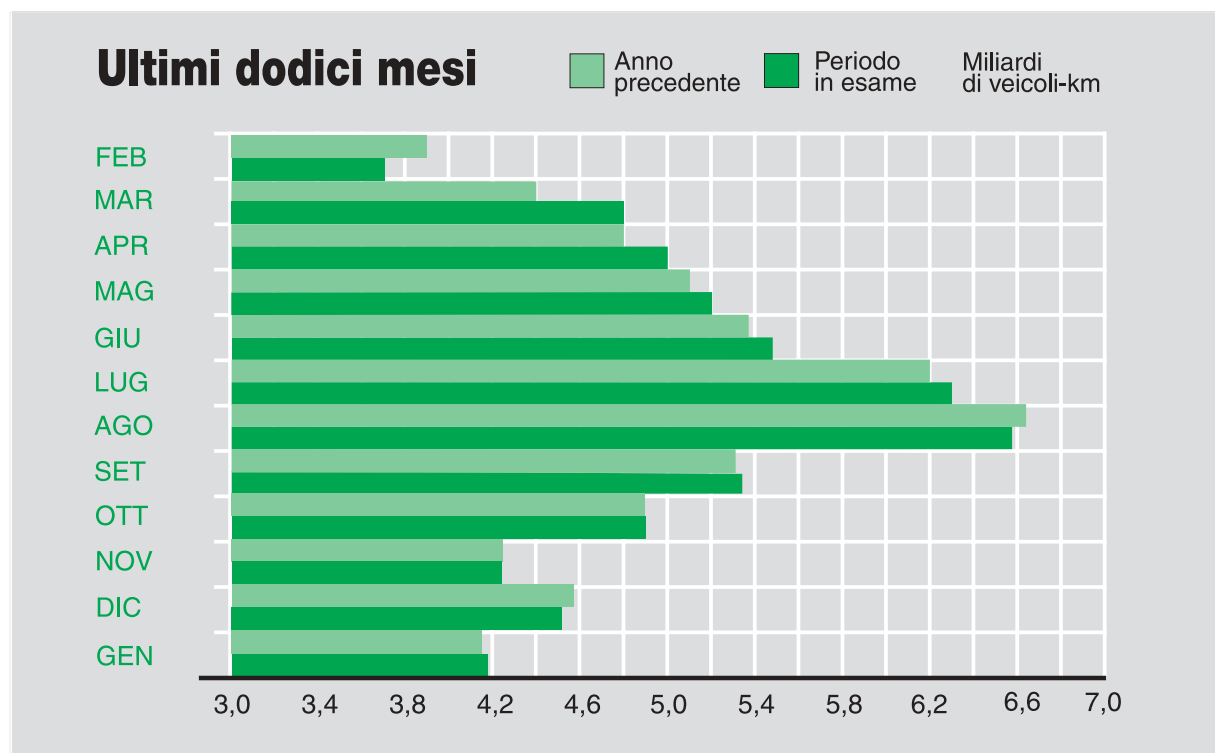


# Traffico Veicoli Leggeri

milioni di veicoli-km

DATI MENSILI				DATI CUMULATI DA INIZIO ANNO			
Gennaio '06	'05	%	Società	km	2006	2005	%
2.436,2	2.409,0	1,1	AUTOSTRADE PER L'ITALIA	2.854,6	2.436,2	2.409,0	1,1
0,42	0,45	- 6,7	TRAFORO M.TE BIANCO	5,8	0,42	0,45	- 6,7
0,35	0,35	0,0	TRAFORO S.BERNARDO	12,8	0,35	0,35	0,0
5,3	5,4	- 1,9	R.A.V.	27,0	5,3	5,4	- 1,9
23,2	23,6	- 1,7	S.I.T.A.F.	82,5	23,2	23,6	- 1,7
25,8	28,2	- 8,5	S.A.V.	59,5	25,8	28,2	- 8,5
41,2	39,5	4,3	A.T.I.V.A.	74,8	41,2	39,5	4,3
212,6	214,4	- 0,8	S.A.T.A.P.	291,9	212,6	214,4	- 0,8
47,8	50,4	- 5,2	TORINO-SAVONA	130,9	47,8	50,4	- 5,2
77,6	82,2	- 5,6	MILANO-SERRAVALLE-ML TANGLI	86,3	77,6	82,2	- 5,6
43,1	42,7	0,9	CENTRO PADANE	88,6	43,1	42,7	0,9
250,3	249,8	0,2	BRESCIA-PADOVA	182,5	250,3	249,8	0,2
38,9	37,5	3,7	VENEZIA-PADOVA	23,3	38,9	37,5	3,7
233,0	235,9	- 1,2	BRENNERO	314,0	233,0	235,9	- 1,2
122,4	121,1	1,1	AUTOVIE VENETE	180,3	122,4	121,1	1,1
66,6	71,5	- 6,9	AUTOSTRADA DEI FIORI	113,3	66,6	71,5	- 6,9
29,5	33,3	- 11,4	AUT.LE DELLA CISA	101,0	29,5	33,3	- 11,4
103,4	103,4	0,0	S.A.L.T.	154,9	103,4	103,4	0,0
9,4	9,6	- 2,1	S.A.T.	36,6	9,4	9,6	- 2,1
139,0	135,3	2,7	STRADA DEI PARCHI	281,4	139,0	135,3	2,7
78,8	75,6	4,2	TANG.LE DI NAPOLI	20,2	78,8	75,6	4,2
107,5	101,8	5,6	AUT. MERIDIONALI	51,6	107,5	101,8	5,6
104,1	101,8	2,3	CONSORZIO AUT. SICILIANE	258,6	104,1	101,8	2,3
<b>4.196,5</b>	<b>4.172,8</b>	<b>0,6</b>	<b>TOTALE</b>	<b>5.432,4</b>	<b>4.196,5</b>	<b>4.172,8</b>	<b>0,6</b>

\* Dall'1.1.2004 la concessione della tratta autostradale Torino-Milano è stata conferita, dalla Autostrada Torino-Milano s.p.a., alla SATAP s.p.a.



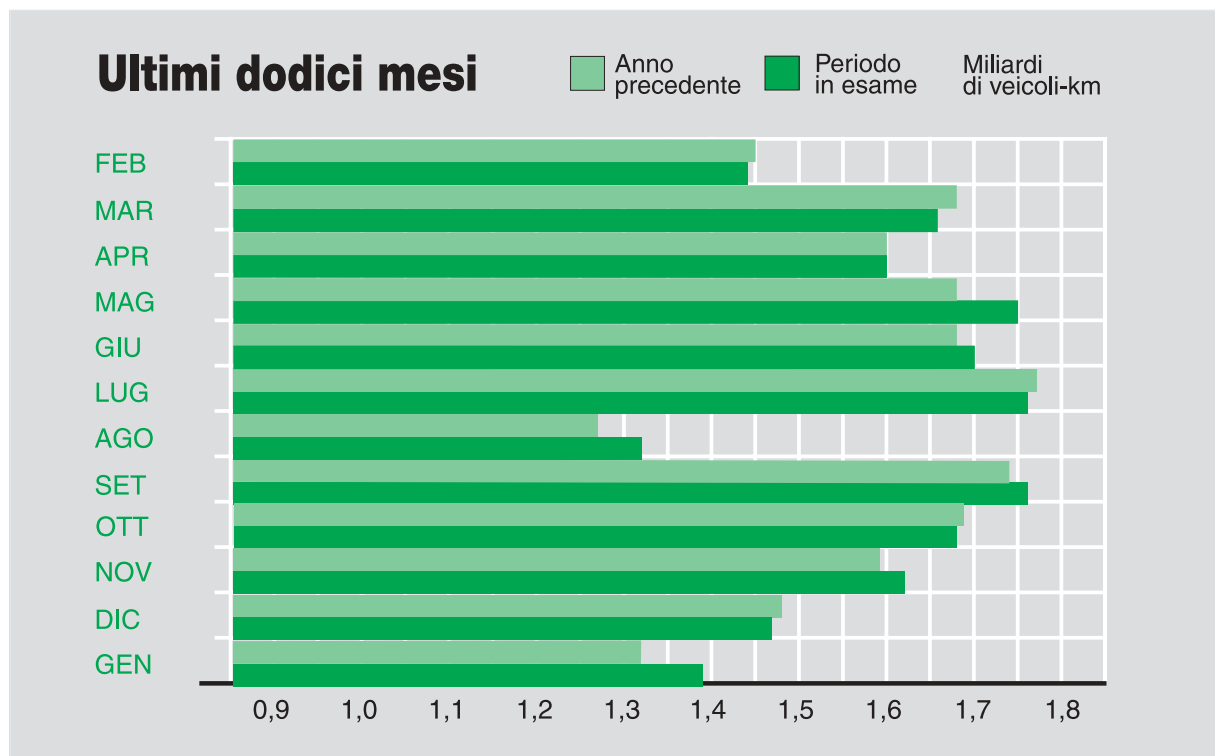


# Traffico Veicoli Pesanti

milioni di veicoli-km

DATI MENSILI				DATI CUMULATI DA INIZIO ANNO			
Gennaio '06	'05	%	Società	km	2006	2005	%
826,2	782,8	5,5	AUTOSTRADE PER L'ITALIA	2.854,6	826,2	782,8	5,5
0,30	0,20	50,0	TRAFORO M.TE BIANCO	5,8	0,30	0,20	50,0
0,06	0,06	0,0	TRAFORO S.BERNARDO	12,8	0,06	0,06	0,0
1,7	1,3	30,8	R.A.V.	27,0	1,7	1,3	30,8
9,2	9,6	- 4,2	S.I.T.A.F.	82,5	9,2	9,6	- 4,2
5,8	4,9	18,4	S.A.V.	59,5	5,8	4,9	18,4
7,1	6,8	4,4	A.T.I.V.A.	74,8	7,1	6,8	4,4
94,6	89,3	5,9	S.A.T.A.P.	291,9	94,6	89,3	5,9
12,1	11,8	2,5	TORINO-SAVONA	130,9	12,1	11,8	2,5
20,4	19,9	2,5	MILANO SERRAVALLE-ML TANGLI	86,3	20,4	19,9	2,5
22,6	22,3	1,3	CENTRO PADANE	88,6	22,6	22,3	1,3
100,6	98,8	1,8	BRESCIA-PADOVA	182,5	100,6	98,8	1,8
12,5	12,4	0,8	VENEZIA-PADOVA	23,3	12,5	12,4	0,8
92,5	90,2	2,5	BRENNERO	314,0	92,5	90,2	2,5
52,0	47,9	8,6	AUTOVIE VENETE	180,3	52,0	47,9	8,6
21,5	20,6	4,4	AUTOSTRADA DEI FIORI	113,3	21,5	20,6	4,4
13,8	14,3	- 3,5	AUT.LE DELLA CISA	101,0	13,8	14,3	- 3,5
30,3	30,3	0,0	S.A.L.T.	154,9	30,3	30,3	0,0
3,0	2,9	3,4	S.A.T.	36,6	3,0	2,9	3,4
22,3	20,7	7,7	STRADA DEI PARCHI	281,4	22,3	20,7	7,7
7,1	6,9	2,9	TANG.LE DI NAPOLI	20,2	7,1	6,9	2,9
11,9	11,1	7,2	AUT. MERIDIONALI	51,6	11,9	11,1	7,2
19,7	18,0	9,4	CONSORZIO AUT. SICILIANE	258,6	19,7	18,0	9,4
<b>1.387,3</b>	<b>1.323,1</b>	<b>4,9</b>	<b>TOTALE</b>	<b>5.432,4</b>	<b>1.387,3</b>	<b>1.323,1</b>	<b>4,9</b>

\* Dall'1.1.2004 la concessione della tratta autostradale Torino-Milano è stata conferita, dalla Autostrada Torino-Milano s.p.a., alla SATAP s.p.a.





# Traffico Totale

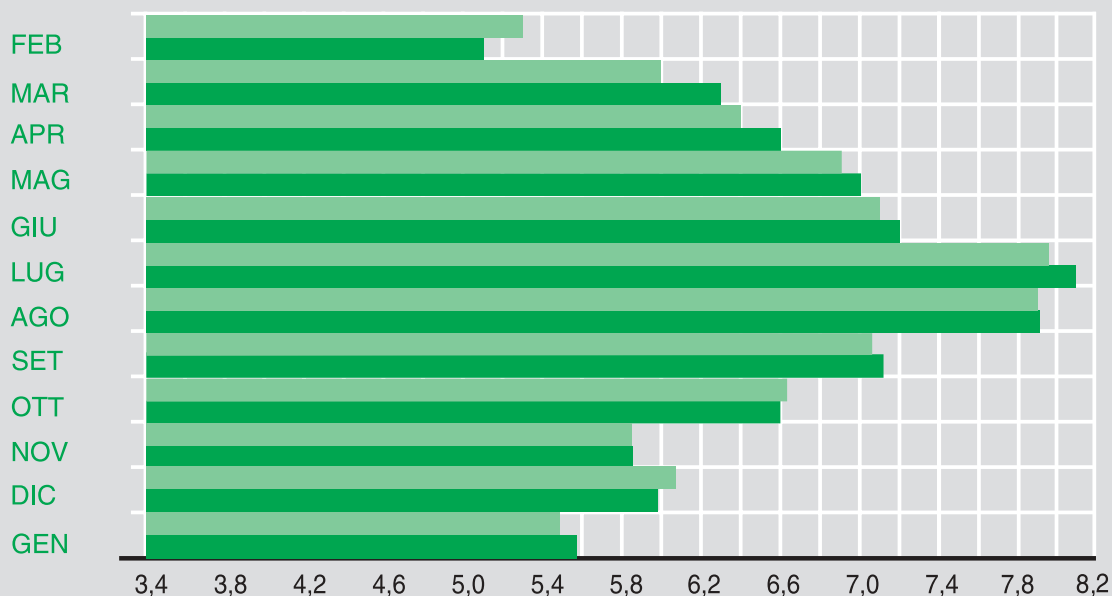
milioni di veicoli-km

DATI MENSILI				DATI CUMULATI DA INIZIO ANNO			
Gennaio '06	'05	%	Società	km	2006	2005	%
3.262,40	3.191,80	2,2	AUTOSTRADE PER L'ITALIA	2.854,6	3.262,40	3.191,80	2,2
0,7	0,7	10,8	TRAFORO M.TE BIANCO	5,8	0,7	0,7	10,8
0,4	0,4	0,0	TRAFORO S.BERNARDO	12,8	0,4	0,4	0,0
7,0	6,7	4,5	R.A.V.	27,0	7,0	6,7	4,5
32,4	33,2	- 2,4	S.I.T.A.F.	82,5	32,4	33,2	- 2,4
31,6	33,1	- 4,5	S.A.V.	59,5	31,6	33,1	- 4,5
48,3	46,3	4,3	A.T.I.V.A.	74,8	48,3	46,3	4,3
307,2	303,7	1,2	S.A.T.A.P.	291,9	307,2	303,7	1,2
59,9	62,2	- 3,7	TORINO-SAVONA	130,9	59,9	62,2	- 3,7
98,0	102,1	- 4,0	MILANO SERRAVALLE-ML TANGLI	86,3	98,0	102,1	- 4,0
65,7	65,0	1,1	CENTRO PADANE	88,6	65,7	65,0	1,1
350,9	348,6	0,7	BRESCIA-PADOVA	182,5	350,9	348,6	0,7
51,4	49,9	3,0	VENEZIA-PADOVA	23,3	51,4	49,9	3,0
325,5	326,1	- 0,2	BRENNERO	314,0	325,5	326,1	- 0,2
174,4	169,0	3,2	AUTOVIE VENETE	180,3	174,4	169,0	3,2
88,1	92,1	- 4,3	AUTOSTRADA DEI FIORI	113,3	88,1	92,1	- 4,3
43,3	47,6	- 9,0	AUT.LE DELLA CISA	101,0	43,3	47,6	- 9,0
133,7	133,7	0,0	S.A.L.T.	154,9	133,7	133,7	0,0
12,4	12,5	- 0,8	S.A.T.	36,6	12,4	12,5	- 0,8
161,3	156,0	3,4	STRADA DEI PARCHI	281,4	161,3	156,0	3,4
85,9	82,5	4,1	TANG.LE DI NAPOLI	20,2	85,9	82,5	4,1
119,4	112,9	5,8	AUT. MERIDIONALI	51,6	119,4	112,9	5,8
123,8	119,8	3,3	CONSORZIO AUT. SICILIANE	258,6	123,8	119,8	3,3
<b>5583,8</b>	<b>5495,9</b>	<b>1,6</b>	<b>TOTALE</b>	<b>5432,4</b>	<b>5583,8</b>	<b>5495,9</b>	<b>1,6</b>

\* Dall'1.1.2004 la concessione della tratta autostradale Torino-Milano è stata conferita, dalla Autostrada Torino-Milano s.p.a., alla SATAP s.p.a.

## Ultimi dodici mesi

■ Anno precedente
 ■ Periodo in esame
 Miliardi di veicoli-km





# Sicurezza

## DATI CUMULATI DA INIZIO ANNO

	INCIDENTI									PERSONE COINVOLTE IN INCIDENTI								
	Totali			Mortali			Totali con conseguenze alle persone			Feriti			Morti					
	2006	2005	%	2006	2005	%	2006	2005	%	2006	2005	%	2006	2005	%			
leggeri	2.009	1.804	11,4	27	13	107,7	555	481	15,4	920	872	5,5	31	14	121,4			
pesanti	596	528	12,9	5	3	66,7	146	114	28,1	206	163	26,4	6	2	200,0			
totale	2.605	2.332	11,7	32	16	100,0	701	595	17,8	1.126	1.035	8,8	37	16	131,3			
tasso	47	42	11,9	0,57	0,29	96,6	13	11	18,2	20	19	5,3	0,66	0,29	127,6			

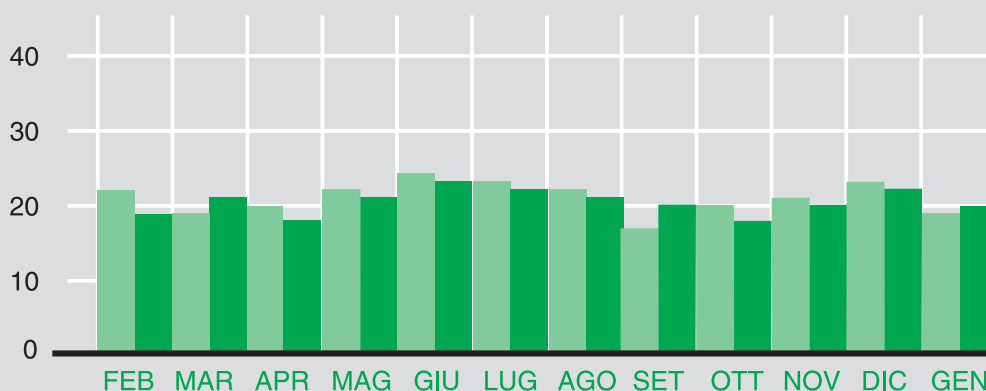
## DATI MENSILI - GENNAIO

	INCIDENTI									PERSONE COINVOLTE IN INCIDENTI								
	Totali			Mortali			Totali con conseguenze alle persone			Feriti			Morti					
	2006	2005	%	2006	2005	%	2006	2005	%	2006	2005	%	2006	2005	%			
leggeri	2.009	1.804	11,4	27	13	107,7	555	481	15,4	920	872	5,5	31	14	121,4			
pesanti	596	528	12,9	5	3	66,7	146	114	28,1	206	163	26,4	6	2	200,0			
totale	2.605	2.332	11,7	32	16	100,0	701	595	17,8	1.126	1.035	8,8	37	16	131,3			
tasso	47	42	11,9	0,57	0,29	96,6	13	11	18,2	20	19	5,3	0,66	0,29	127,6			

### Feriti

Tassi degli ultimi dodici mesi

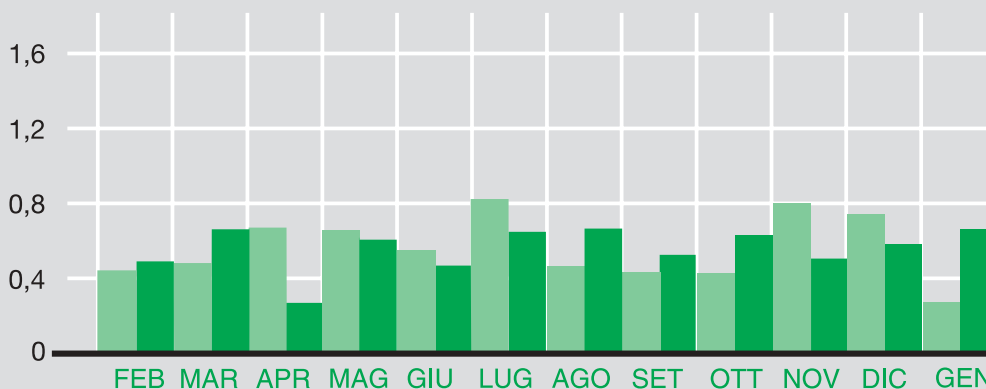
■ Anno precedente
 ■ Periodo in esame
 Numero x 100 milioni di veicoli-km



### Morti

Tassi degli ultimi dodici mesi

■ Anno precedente
 ■ Periodo in esame
 Numero x 100 milioni di veicoli-km





# Sicurezza

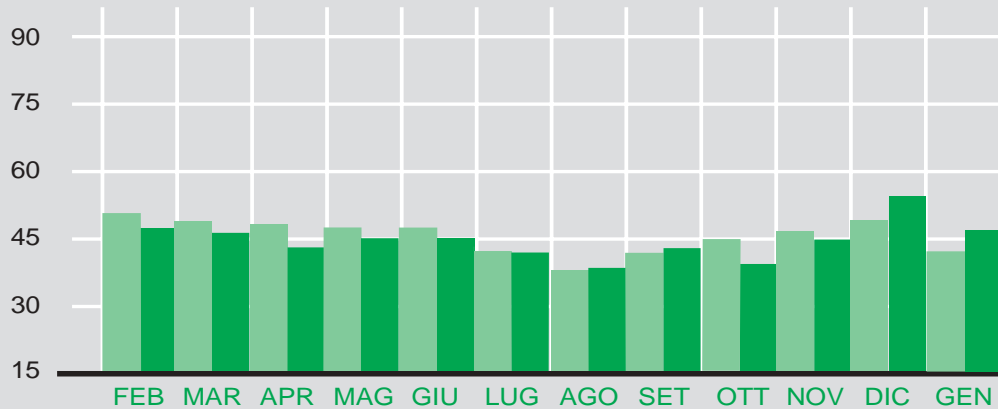
## Incidenti totali

Tassi degli ultimi dodici mesi

Anno precedente

Periodo in esame

Numero x 100 milioni di veicoli-km



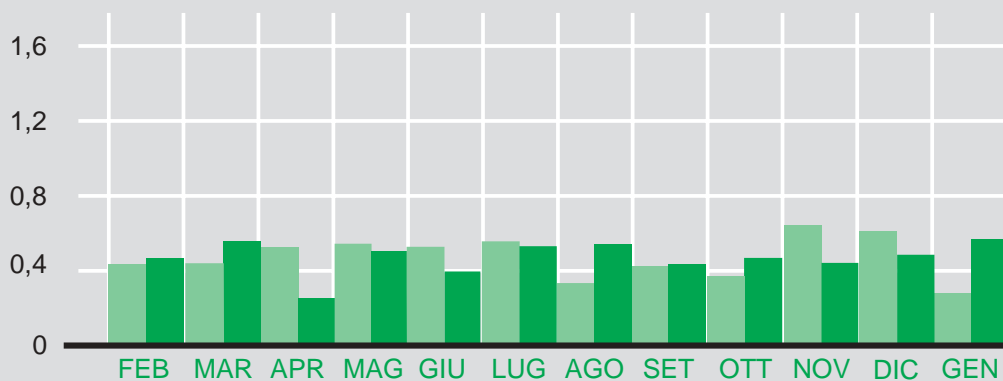
## Incidenti mortali

Tassi degli ultimi dodici mesi

Anno precedente

Periodo in esame

Numero x 100 milioni di veicoli-km



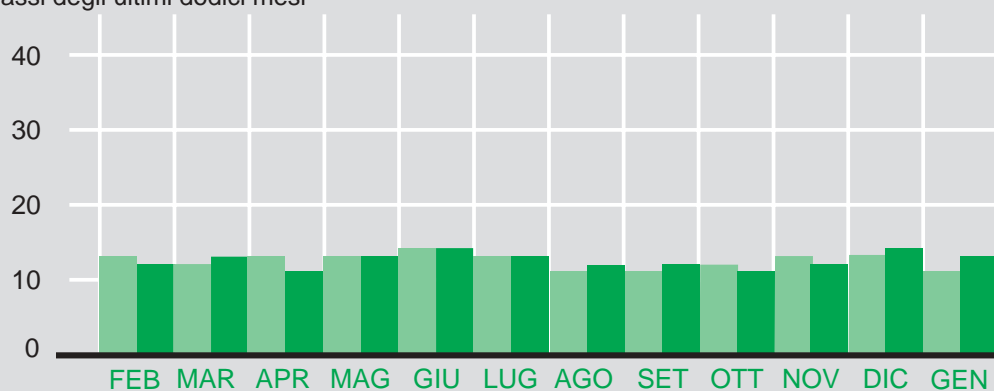
## Incidenti con conseguenze alle persone

Tassi degli ultimi dodici mesi

Anno precedente

Periodo in esame

Numero x 100 milioni di veicoli-km





# Le Concessionarie e la Rete

Società Concessionarie	Tronchi Autostradali in Esercizio	km
<b>Autostrade per l'Italia</b>	A1 Milano-Napoli e penetrazioni a Roma	803,5
	A4 Milano-Brescia	93,5
	A8-A9 Milano-Laghi-Chiasso	101,7
	A10 Genova-Savona	45,5
	A12 Genova-Sestri Levante	48,7
	A7 Genova-Serravalle	50,0
	A26 Genova Voltri-Gravellona Toce	244,9
	A11 Firenze-Pisa Nord	81,7
	A12 Roma-Civitavecchia	65,4
	A27 (VE) Mestre-Belluno (Pian di Vedoià)	82,2
	A23 Udine-Carnia-Tarvisio	101,2
	A13 Bologna-Padova	127,3
	A14 Bologna-Bari-Taranto	781,4
	A30 Caserta-Nola-Salerno	55,3
	A16 Napoli-Canosa	172,3
	<b>Italiana Traforo Monte Bianco</b>	T1 Traforo del Monte Bianco
<b>Italiana Traforo del Gran San Bernardo</b>	T2 Traforo del Gran San Bernardo	12,8
<b>Raccordo Autostradale Valle d'Aosta</b>	A5 Sarre-Morgex	27,0
<b>Italiana Traforo Autostradale Frejus</b>	T4 Traforo del Frejus	6,8
	A32 Torino-Bardonecchia	75,7
<b>S.A.V.</b>	A5 Quincinetto-Aosta Ovest	59,5
	- Rac. A5-SS27 del G.S. Bernardo*	7,9
<b>A.T.I.V.A.</b>	A5 Torino-Ivrea-Quincinetto	51,2
	A4-A5 Ivrea-Santheta'	23,6
	- Sistema Tang.le di Torino*	78,1
<b>S.A.T.A.P. (1)</b>	A4 Torino-Milano	127,0
	A21 Torino-Piacenza	164,9
<b>Autostrada Torino-Savona</b>	A6 Torino-Savona	130,9

Società Concessionarie	Tronchi Autostradali in Esercizio	km
<b>Milano Serravalle-Milano Tangenziali</b>	- Tangenziale Ovest di Milano*	31,5
	- Tangenziale Est di Milano*	29,4
	- Tangenziale Nord di Milano*	12,9
	- Tangenziale di Pavia*	8,4
	- Racc.do Bereguardo-Pavia*	9,1
	A7 Milano-Serravalle	86,3
<b>Autostrade Centro Padane</b>	A21 Piacenza-Brescia	88,6
<b>Autostrada Brescia-Verona-Vicenza-Padova</b>	A4 Brescia-Verona-Vicenza-Padova	146,1
	A31 Vicenza-Piovene Rocchette	36,4
<b>Autostrade di Venezia e Padova</b>	A4 Padova- (VE) Mestre	23,3
	- Tangenziale Ovest di Mestre*	9,1
	- Rac. Tang.le Mestre-Aeroporto Venezia*	9,4
<b>Autostrada del Brennero</b>	A22 Brennero-Verona-Modena	314,0
<b>Autovie Venete</b>	A4 (VE) Mestre-Trieste	125,9
	A23 Palmanova-Udine	18,5
	A28 Portogruaro-Conegliano	35,9
<b>Autostrada dei Fiori</b>	A10 Ventimiglia-Savona	113,3
<b>Autocamionale della Cisa</b>	A15 Parma-La Spezia	101,0
<b>S.A.L.T.</b>	A12 Sestri Levante-Livorno (con diram. Lucca e La Spezia)	154,9
<b>S.A.T.</b>	A12 Livorno-Rosignano M.	36,6
<b>Strada dei Parchi</b>	A24 Roma-L'Aquila-Teramo	166,5
	A25 Torano-Avezzano-Pescara	114,9
<b>Tangenziale di Napoli</b>	- Tangenziale Est-Ovest di Napoli	20,2
<b>Autostrade Meridionali</b>	A3 Napoli-Pompei-Salerno	51,6
<b>Consorzio Autostrade Siciliane</b>	A20 Messina-Palermo	181,8
	A18 Messina-Catania	76,8
	A18 Siracusa-Cassibile*	9,6

N.B. - Le statistiche qui pubblicate non comprendono i dati delle arterie contrassegnate con asterisco (\*)

(1) Dall'1.1.2004 la concessione della tratta autostradale Torino-Milano è stata conferita, dalla Autostrada Torino-Milano s.p.a., alla SATAP s.p.a.