



INFORMAZIONI

DATI PROVVISORI
DELLE AUTOSTRADE ITALIANE
IN CONCESSIONE

7. 2006

Spedizione in abbonamento postale 70% - Filiale di Roma

Luglio 2006

Traffico e Sicurezza





In Breve

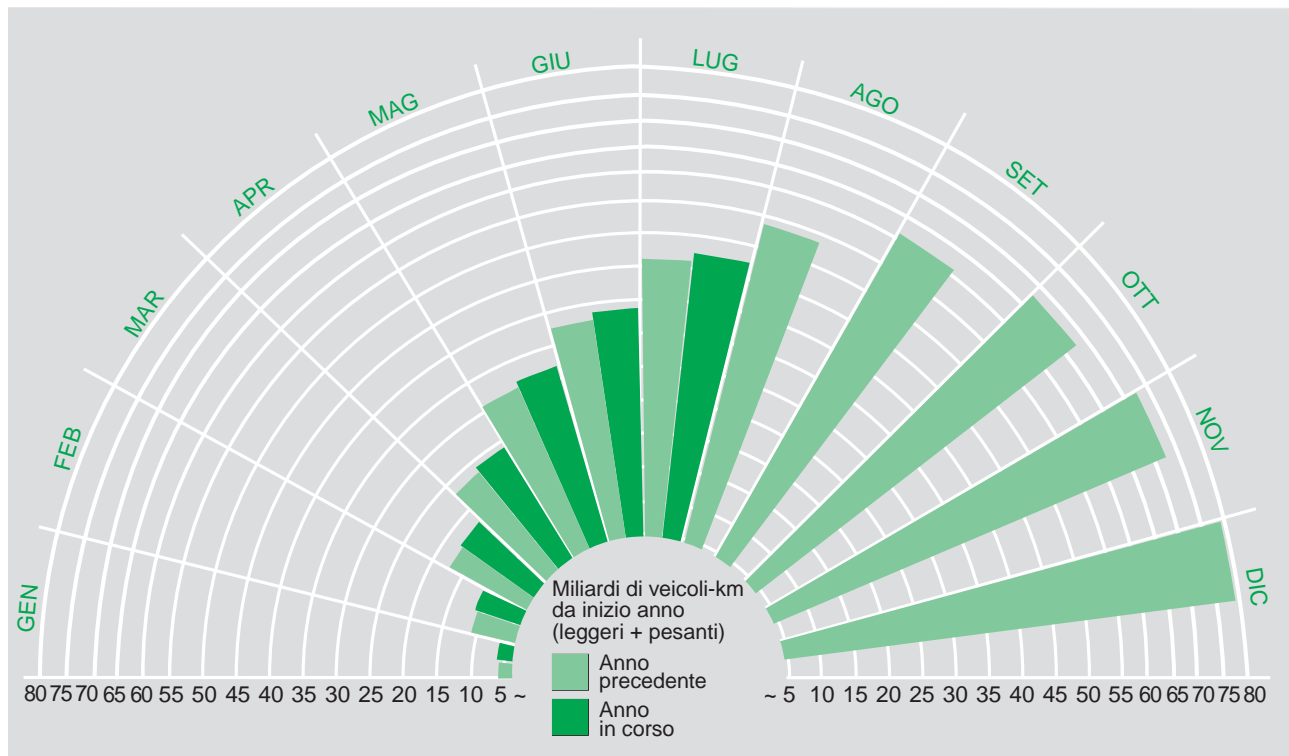
I dati sulla mobilità relativi al mese di luglio sono stati lievemente superiori a quelli del corrispondente periodo dell'anno precedente; il rialzo registrato dai veicoli leggeri è infatti stato del +0,8% a fronte di uno scostamento pari al +2,0% subito dalla componente veicoli pesanti, elementi questi la cui combinazione ha comportato un incremento del traffico totale quantificabile nel +1,1%. Per quanto riguarda invece i dati cumulati da inizio anno, essi appaiono maggiormente positivi, con oltre 47.000 milioni di veicoli-km complessivamente percorsi sulla rete autostradale ed una

variazione del +2,7% rispetto all'anno passato, frutto dei positivi risultati ottenuti da ambedue le componenti del traffico (+2,5% per i veicoli leggeri e +3,3% per i pesanti). Passando all'esame dei dati relativi alla sicurezza, esso mostra nel mese un generalizzato incremento nei tassi indice, in particolare con riferimento al tasso di mortalità relativo ai mezzi pesanti, non tale comunque da inficiare alcuni buoni risultati registrati da inizio anno: infatti, i dati cumulati si attestano su tassi del -2,3% nell'incidentalità totale e del -4,8% per quanto concerne le persone rimaste ferite.

Invariato il tasso di incidenti con lesioni agli occupanti del veicolo che, si ricorda, include sia i dati di mortalità che quelli relativi ai feriti.



La Mobilità nell'Anno





Traffico Veicoli Leggeri

milioni di veicoli-km

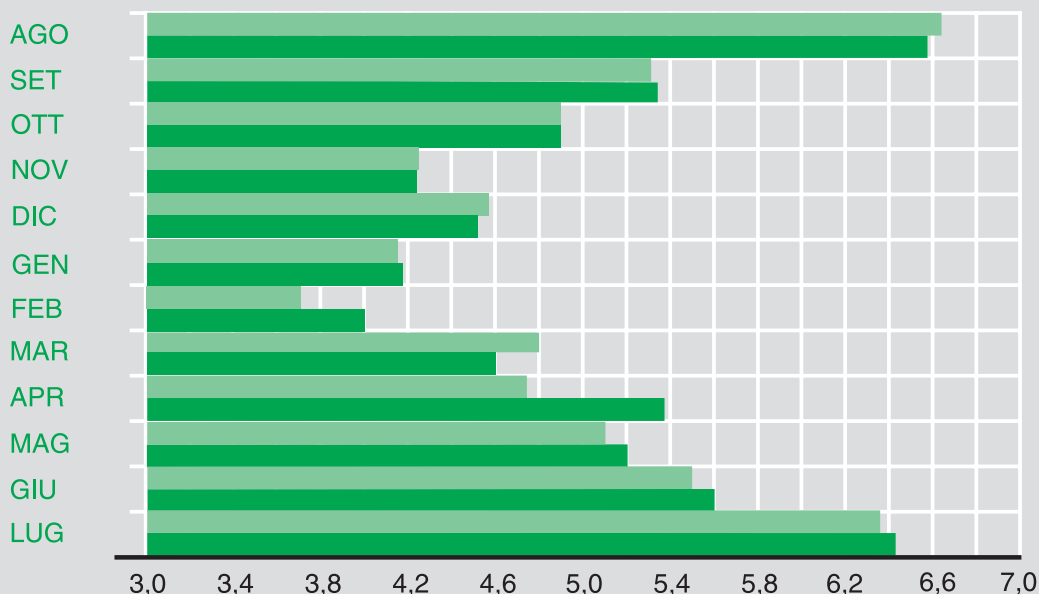
DATI MENSILI				DATI CUMULATI DA INIZIO ANNO			
Luglio '06	'05	%	Società	km	2006	2005	%
3.764,1	3.763,7	0,0	AUTOSTRADE PER L'ITALIA	2.854,6	20.645,8	20.159,3	2,4
0,81	0,82	- 1,2	TRAFORO M.TE BIANCO	5,8	3,60	3,55	1,4
0,98	1,01	- 3,0	TRAFORO S.BERNARDO	12,8	4,25	3,88	9,5
7,3	8,5	- 14,1	R.A.V.	27,0	36,5	37,3	- 2,1
28,8	23,1	24,7	S.I.T.A.F.	82,5	152,6	133,8	14,1
36,7	37,1	- 1,1	S.A.V.	59,5	187,6	187,4	0,1
51,5	49,7	3,6	A.T.I.V.A.	74,8	280,4	272,9	2,7
145,4	143,3	1,5	S.A.T.A.P. A4	127,0	945,7	921,1	2,7
142,9	139,9	2,1	S.A.T.A.P. A21	164,9	836,7	804,4	4,0
99,5	92,6	7,5	TORINO-SAVONA	130,9	467,6	450,2	3,9
133,7	130,6	2,4	MILANO SERRAVALLE-ML TANGLI	86,3	727,9	712,5	2,2
64,3	62,1	3,5	CENTRO PADANE	88,6	377,4	355,5	6,2
366,2	359,7	1,8	BRESCIA-PADOVA	182,5	2.123,2	2.074,9	2,3
54,7	52,9	3,4	VENEZIA-PADOVA	23,3	324,8	309,4	5,0
353,2	349,9	0,9	BRENNERO	314,0	1.854,4	1.809,6	2,5
200,9	202,8	- 0,9	AUTOVIE VENETE	180,3	1.061,5	1.038,0	2,3
118,7	118,7	0,0	AUTOSTRADA DEI FIORI	113,3	592,6	580,0	2,2
85,6	84,3	1,5	AUT.LE DELLA CISA	101,0	372,5	363,0	2,6
179,0	180,3	- 0,7	S.A.L.T.	154,9	923,8	902,1	2,4
30,5	29,3	4,1	S.A.T.	36,6	116,2	113,2	2,7
193,8	189,5	2,3	STRADA DEI PARCHI	281,4	1.100,8	1.086,9	1,3
83,8	84,5	- 0,8	TANG.LE DI NAPOLI	20,2	575,1	567,3	1,4
127,8	120,9	5,7	AUT. MERIDIONALI	51,6	814,4	787,6	3,4
157,4	149,2	5,5	CONSORZIO AUT. SICILIANE	258,6	842,5	822,4	2,4
6.427,6	6.374,4	0,8	TOTALE	5.432,4	35.367,9	34.496,2	2,5

Ultimi dodici mesi

Anno precedente

Periodo in esame

Miliardi di veicoli-km





Traffico Veicoli Pesanti

milioni di veicoli-km

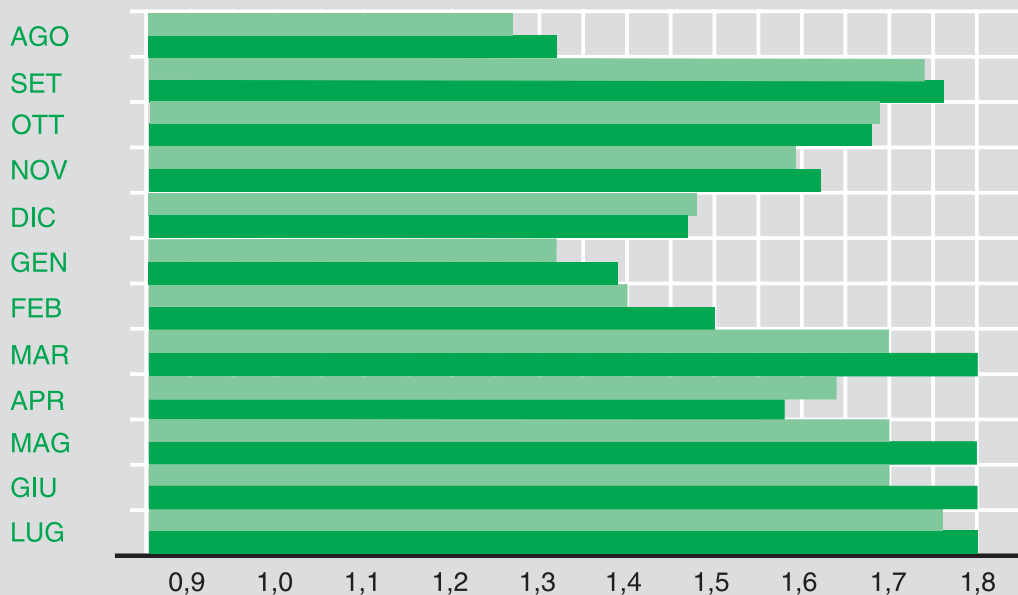
DATI MENSILI				DATI CUMULATI DA INIZIO ANNO			
Luglio '06	'05	%	Società	km	2006	2005	%
1.056,0	1.044,1	1,1	AUTOSTRADE PER L'ITALIA	2.854,6	6.884,7	6.683,5	3,0
0,38	0,60	- 36,7	TRAFORO M.TE BIANCO	5,8	2,46	2,35	4,7
0,08	0,08	0,0	TRAFORO S.BERNARDO	12,8	0,53	0,49	8,2
2,2	3,4	- 35,3	R.A.V.	27,0	14,2	13,7	3,6
9,9	4,2	135,7	S.I.T.A.F.	82,5	66,2	59,5	11,3
8,2	10,4	- 21,2	S.A.V.	59,5	49,3	47,7	3,4
11,9	11,5	3,5	A.T.I.V.A.	74,8	64,2	59,8	7,4
49,1	47,4	3,6	S.A.T.A.P. A4	127,0	336,5	322,6	4,3
64,5	59,0	9,3	S.A.T.A.P. A21	164,9	428,0	406,2	5,4
15,6	15,2	2,6	TORINO-SAVONA	130,9	103,2	99,3	3,9
26,1	25,6	2,0	MILANO SERRAVALLE-ML TANGLI	86,3	172,7	167,8	2,9
29,8	28,9	3,1	CENTRO PADANE	88,6	201,5	191,0	5,5
133,4	131,2	1,7	BRESCIA-PADOVA	182,5	871,4	847,8	2,8
17,2	16,9	1,8	VENEZIA-PADOVA	23,3	112,9	107,5	5,0
129,9	127,9	1,6	BRENNERO	314,0	802,2	788,1	1,8
72,6	69,3	4,8	AUTOVIE VENETE	180,3	449,6	419,1	7,3
27,0	26,5	1,9	AUTOSTRADA DEI FIORI	113,3	181,4	174,4	4,0
21,3	21,4	- 0,5	AUT.LE DELLA CISA	101,0	130,6	129,4	0,9
41,9	41,4	1,2	S.A.L.T.	154,9	267,1	261,0	2,3
5,5	5,2	5,8	S.A.T.	36,6	28,6	27,6	3,6
30,0	29,1	3,1	STRADA DEI PARCHI	281,4	187,0	181,6	3,0
7,6	7,7	- 1,3	TANG.LE DI NAPOLI	20,2	52,0	51,5	1,0
14,6	14,6	0,0	AUT. MERIDIONALI	51,6	97,3	95,5	1,9
24,1	22,1	9,0	CONSORZIO AUT. SICILIANE	258,6	160,9	151,9	5,9
1.798,9	1.763,7	2,0	TOTALE	5.432,4	11.664,5	11.289,3	3,3

Ultimi dodici mesi

■ Anno precedente

■ Periodo in esame

Miliardi di veicoli-km





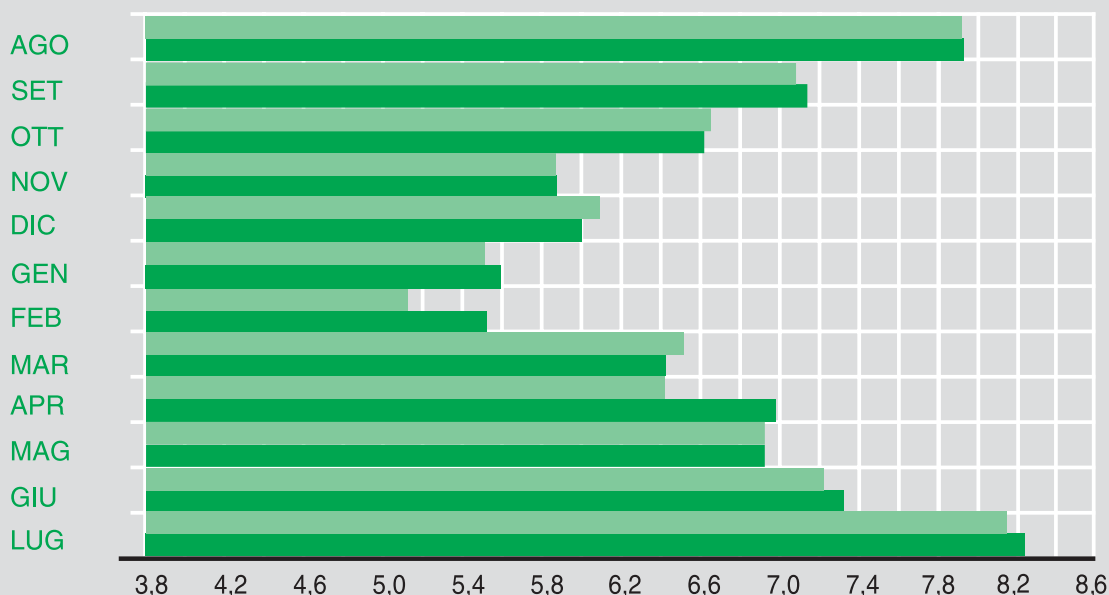
Traffico Totale

milioni di veicoli-km

DATI MENSILI				DATI CUMULATI DA INIZIO ANNO			
Luglio '06	'05	%	Società	km	2006	2005	%
4.820,1	4.807,8	0,3	AUTOSTRADE PER L'ITALIA	2.854,6	27.530,5	26.842,8	2,6
1,19	1,42	- 16,2	TRAFORO M.TE BIANCO	5,8	6,06	5,90	2,7
1,06	1,09	- 2,8	TRAFORO S.BERNARDO	12,8	4,78	4,37	9,4
9,5	11,9	- 20,2	R.A.V.	27,0	50,7	51,0	- 0,6
38,7	27,3	41,8	S.I.T.A.F.	82,5	218,8	193,3	13,2
44,9	47,5	- 5,5	S.A.V.	59,5	236,9	235,1	0,8
63,4	61,2	3,6	A.T.I.V.A.	74,8	344,6	332,7	3,6
194,5	190,7	2,0	S.A.T.A.P. A4	127,0	1.282,2	1.243,7	3,1
207,4	198,9	4,3	S.A.T.A.P. A21	164,9	1.264,7	1.210,6	4,5
115,1	107,8	6,8	TORINO-SAVONA	130,9	570,8	549,5	3,9
159,8	156,2	2,3	MILANO SERRAVALLE-ML TANGLI	86,3	900,6	880,3	2,3
94,1	91,0	3,4	CENTRO PADANE	88,6	578,9	546,5	5,9
499,6	490,9	1,8	BRESCIA-PADOVA	182,5	2.994,6	2.922,7	2,5
71,9	69,8	3,0	VENEZIA-PADOVA	23,3	437,7	416,9	5,0
483,1	477,8	1,1	BRENNERO	314,0	2.656,6	2.597,7	2,3
273,5	272,1	0,5	AUTOVIE VENETE	180,3	1.511,1	1.457,1	3,7
145,7	145,2	0,3	AUTOSTRADA DEI FIORI	113,3	774,0	754,4	2,6
106,9	105,7	1,1	AUT.LE DELLA CISA	101,0	503,1	492,4	2,2
220,9	221,7	- 0,4	S.A.L.T.	154,9	1.190,9	1.163,1	2,4
36,0	34,5	4,3	S.A.T.	36,6	144,8	140,8	2,8
223,8	218,6	2,4	STRADA DEI PARCHI	281,4	1.287,8	1.268,5	1,5
91,4	92,2	- 0,9	TANG.LE DI NAPOLI	20,2	627,1	618,8	1,3
142,4	135,5	5,1	AUT. MERIDIONALI	51,6	911,7	883,1	3,2
181,5	171,3	6,0	CONSORZIO AUT. SICILIANE	258,6	1.003,4	974,3	3,0
8.226,5	8.138,1	1,1	TOTALE	5.432,4	47.032,4	45.785,5	2,7

Ultimi dodici mesi

■ Anno precedente
 ■ Periodo in esame
 Miliardi di veicoli-km





Sicurezza

DATI CUMULATI DA INIZIO ANNO

	INCIDENTI									PERSONE COINVOLTE IN INCIDENTI								
	Totali			Mortali			Totali con conseguenze alle persone			Feriti			Morti					
	2006	2005	%	2006	2005	%	2006	2005	%	2006	2005	%	2006	2005	%			
leggeri	14.791	14.953	-1,1	151	143	5,6	4.504	4.481	0,5	7.729	7.767	-0,5	180	170	5,9			
pesanti	5.351	5.234	2,2	75	64	17,2	1.225	1.205	1,7	1.766	1.748	1,0	87	68	27,9			
totale	20.142	20.187	-0,2	226	207	9,2	5.729	5.686	0,8	9.495	9.515	-0,2	267	238	12,2			
tasso	43	44	-2,3	0,48	0,45	6,7	12	12	0,0	20	21	-4,8	0,57	0,52	9,6			

DATI MENSILI - LUGLIO

	INCIDENTI									PERSONE COINVOLTE IN INCIDENTI								
	Totali			Mortali			Totali con conseguenze alle persone			Feriti			Morti					
	2006	2005	%	2006	2005	%	2006	2005	%	2006	2005	%	2006	2005	%			
leggeri	2.726	2.503	8,9	36	39	-7,7	959	846	13,4	1.656	1.528	8,4	45	46	-2,2			
pesanti	996	899	10,8	19	12	58,3	223	215	3,7	330	316	4,4	23	14	64,3			
totale	3.722	3.402	9,4	55	51	7,8	1.182	1.061	11,4	1.986	1.844	7,7	68	60	13,3			
tasso	45	42	7,1	0,67	0,63	6,3	14	13	7,7	24	23	4,3	0,83	0,74	12,2			

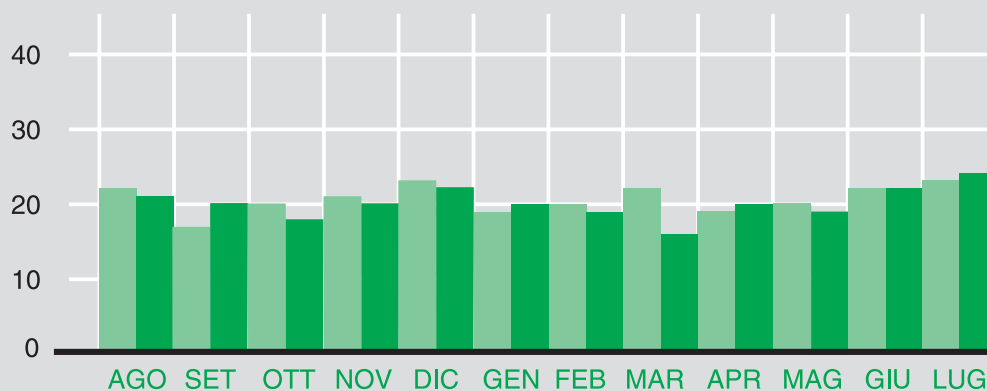
Feriti

Tassi degli ultimi dodici mesi

■ Anno precedente

■ Periodo in esame

Numero x 100 milioni di veicoli-km



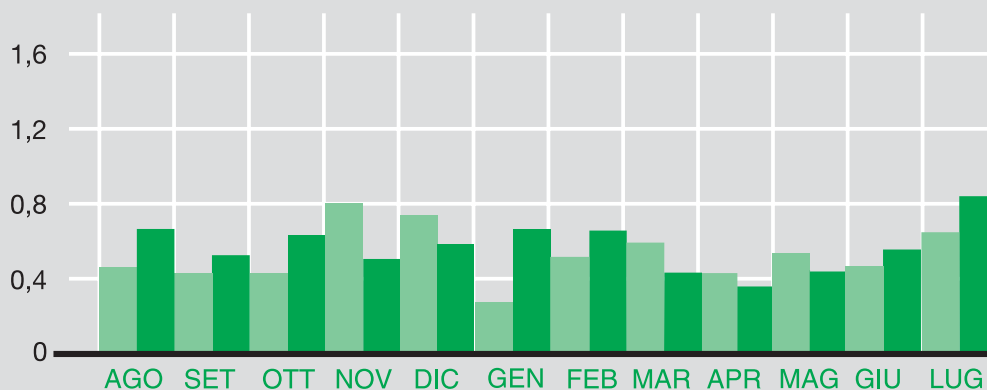
Morti

Tassi degli ultimi dodici mesi

■ Anno precedente

■ Periodo in esame

Numero x 100 milioni di veicoli-km





Sicurezza

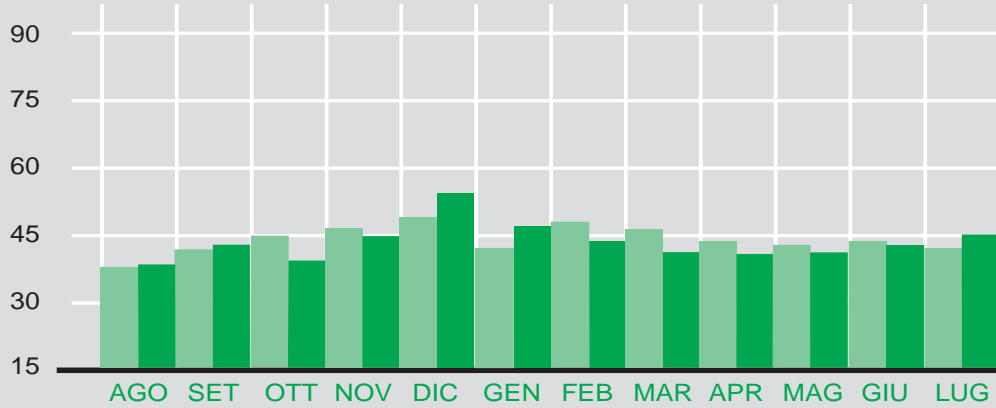
Incidenti totali

Tassi degli ultimi dodici mesi

■ Anno precedente

■ Periodo in esame

Numero x 100 milioni di veicoli-km



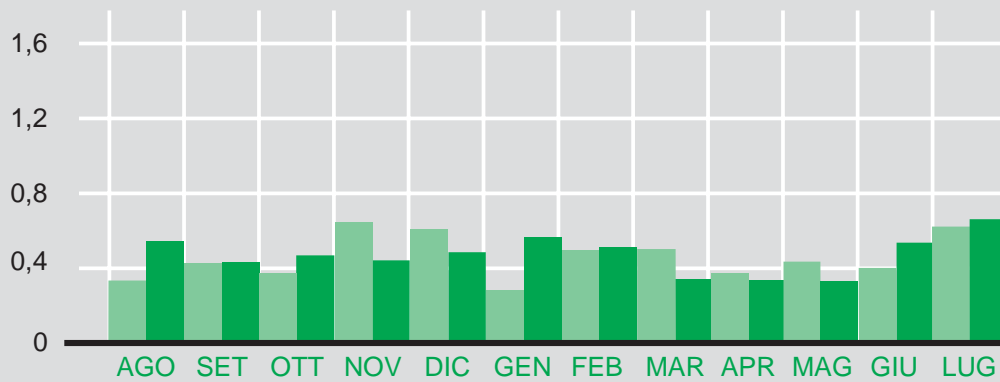
Incidenti mortali

Tassi degli ultimi dodici mesi

■ Anno precedente

■ Periodo in esame

Numero x 100 milioni di veicoli-km



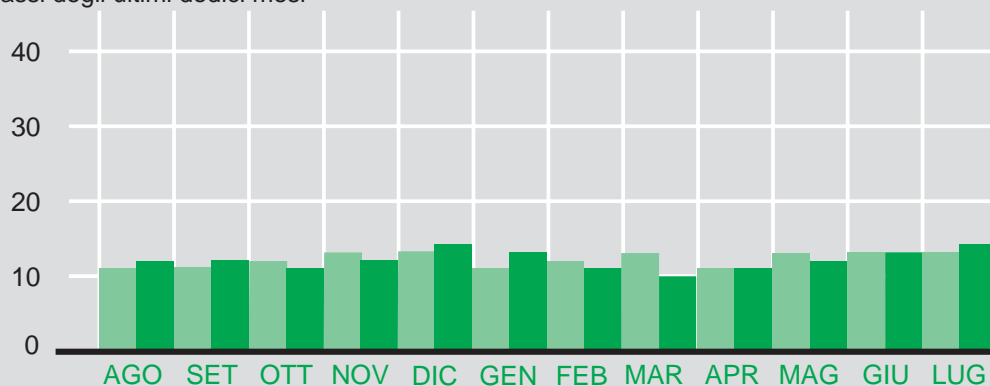
Incidenti con conseguenze alle persone

Tassi degli ultimi dodici mesi

■ Anno precedente

■ Periodo in esame

Numero x 100 milioni di veicoli-km





Le Concessionarie e la Rete

Società Concessionarie	Tronchi Autostradali in Esercizio	km
Autostrade per l'Italia	A1 Milano-Napoli e penetrazioni a Roma	803,5
	A4 Milano-Brescia	93,5
	A8-A9 Milano-Laghi-Chiasso	101,7
	A10 Genova-Savona	45,5
	A12 Genova-Sestri Levante	48,7
	A7 Genova-Serravalle	50,0
	A26 Genova Voltri-Gravellona Toce	244,9
	A11 Firenze-Pisa Nord	81,7
	A12 Roma-Civitavecchia	65,4
	A27 (VE) Mestre-Belluno (Pian di Vedoià)	82,2
	A23 Udine-Carnia-Tarvisio	101,2
	A13 Bologna-Padova	127,3
	A14 Bologna-Bari-Taranto	781,4
	A30 Caserta-Nola-Salerno	55,3
	A16 Napoli-Canosa	172,3
	Italiana Traforo Monte Bianco	T1 Traforo del Monte Bianco
Italiana Traforo del Gran San Bernardo	T2 Traforo del Gran San Bernardo	12,8
Raccordo Autostradale Valle d'Aosta	A5 Sarre-Morgex	27,0
Italiana Traforo Autostradale Frejus	T4 Traforo del Frejus	6,8
	A32 Torino-Bardonecchia	75,7
S.A.V.	A5 Quincinetto-Aosta Ovest	59,5
	- Rac. A5-SS27 del G.S. Bernardo*	7,9
A.T.I.V.A.	A5 Torino-Ivrea-Quincinetto	51,2
	A4-A5 Ivrea-Santhià	23,6
	- Sistema Tang.le di Torino*	78,1
S.A.T.A.P.	A4 Torino-Milano	127,0
	A21 Torino-Piacenza	164,9
Autostrada Torino-Savona	A6 Torino-Savona	130,9

Società Concessionarie	Tronchi Autostradali in Esercizio	km
Milano Serravalle-Milano Tangenziali	- Tangenziale Ovest di Milano*	31,5
	- Tangenziale Est di Milano*	29,4
	- Tangenziale Nord di Milano*	12,9
	- Tangenziale di Pavia*	8,4
	- Racc.do Bereguardo-Pavia*	9,1
	A7 Milano-Serravalle	86,3
Autostrade Centro Padane	A21 Piacenza-Brescia	88,6
Autostrada Brescia-Verona-Vicenza-Padova	A4 Brescia-Verona-Vicenza-Padova	146,1
	A31 Vicenza-Piovene Rocchette	36,4
Autostrade di Venezia e Padova	A4 Padova- (VE) Mestre	23,3
	- Tangenziale Ovest di Mestre*	9,1
	- Rac. Tang.le Mestre-Aeroporto Venezia*	9,4
Autostrada del Brennero	A22 Brennero-Verona-Modena	314,0
Autovie Venete	A4 (VE) Mestre-Trieste	125,9
	A23 Palmanova-Udine	18,5
	A28 Portogruaro-Conegliano	35,9
Autostrada dei Fiori	A10 Ventimiglia-Savona	113,3
Autocamionale della Cisa	A15 Parma-La Spezia	101,0
S.A.L.T.	A12 Sestri Levante-Livorno (con diram. Lucca e La Spezia)	154,9
S.A.T.	A12 Livorno-Rosignano M.	36,6
Strada dei Parchi	A24 Roma-L'Aquila-Teramo	166,5
	A25 Torano-Avezzano-Pescara	114,9
Tangenziale di Napoli	- Tangenziale Est-Ovest di Napoli	20,2
Autostrade Meridionali	A3 Napoli-Pompei-Salerno	51,6
Consorzio Autostrade Siciliane	A20 Messina-Palermo	181,8
	A18 Messina-Catania	76,8
	A18 Siracusa-Cassibile*	9,6

N.B. - Le statistiche qui pubblicate non comprendono i dati delle arterie contrassegnate con asterisco (*)