



---

# INFORMAZIONI

---

DATI PROVVISORI  
DELLE AUTOSTRADE ITALIANE  
IN CONCESSIONE

**5. 2006**

**Maggio 2006**

---

**Traffico e Sicurezza**



## In Breve

*Il traffico sulla rete autostradale a pedaggio conferma nel mese gli stessi valori complessivi dell'esercizio precedente, con quasi 7 miliardi di veicoli-km percorsi, che presentano però differenze – di segno opposto – nella distribuzione delle componenti veicolari leggera e pesante, differenze anche dovute alla diversa distribuzione dei fine settimana nel mese rispetto all'anno precedente.*

*Infatti, il traffico dei veicoli leggeri è in contrazione nel mese (- 1,4%) mentre i veicoli pesanti marcano un aumento sensibile (+ 3,9%).*

*Nel dato cumulato su base*

*annua le due componenti di traffico registrano un aumento rispettivamente del + 3,2% (veicoli leggeri) e del + 3,1% (veicoli pesanti).*

*Complessivamente il traffico nei primi cinque mesi dell'anno risulta in crescita (+ 3,2%) rispetto allo stesso periodo dell'anno precedente, con una percorrenza complessiva che supera i 31 miliardi di veicoli-km.*

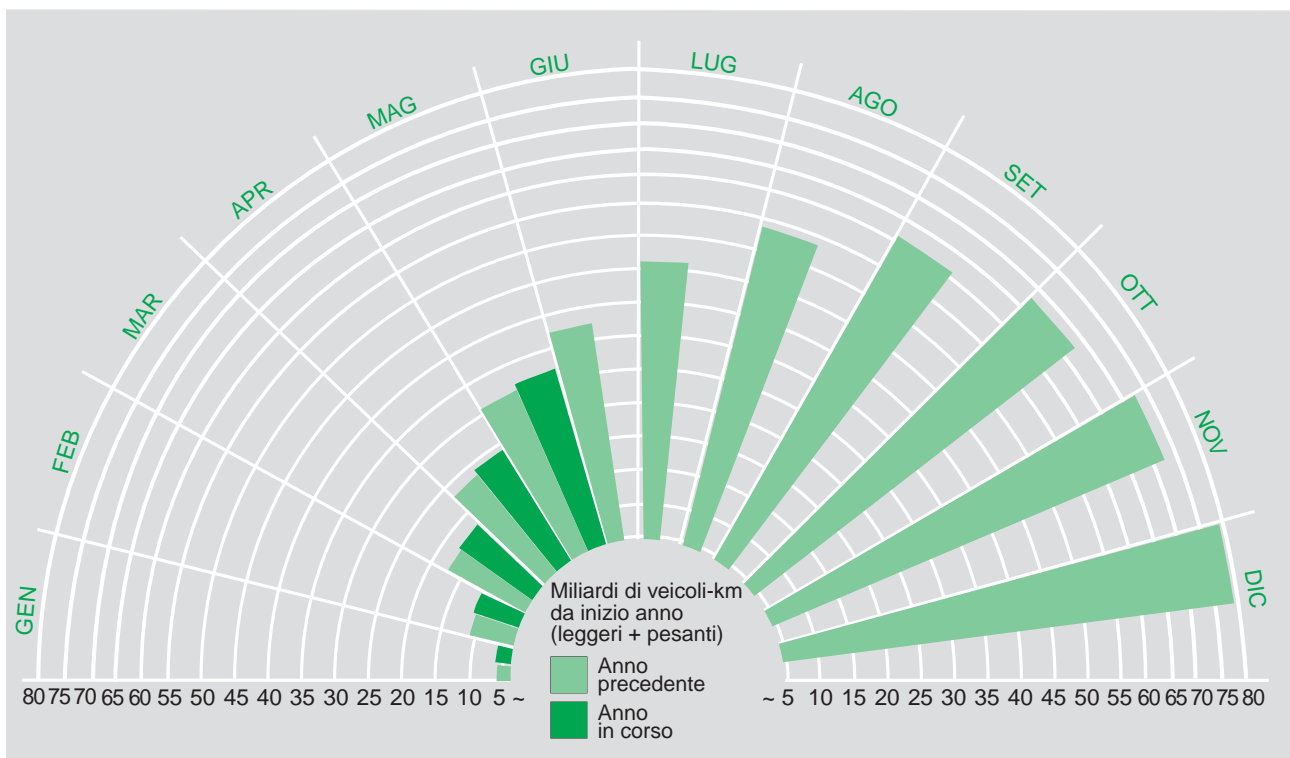
*I dati sulla sicurezza evidenziano la prosecuzione del riallineamento del dato sulla mortalità verso i risultati dell'esercizio precedente, che apparivano in parte contraddetti dai non buoni dati dei primi mesi dell'anno.*

*Il deciso calo dell'indice di mortalità nel mese (- 18,9%) porta il valore del tasso di decessi per 100 milioni di veicoli-km al valore di 0,50, marcando quindi un buon andamento tendenziale.*

*Buono in generale l'andamento degli ulteriori indicatori di sicurezza, che marcano tutti un miglioramento rispetto all'esercizio precedente.*



## La Mobilità nell'Anno





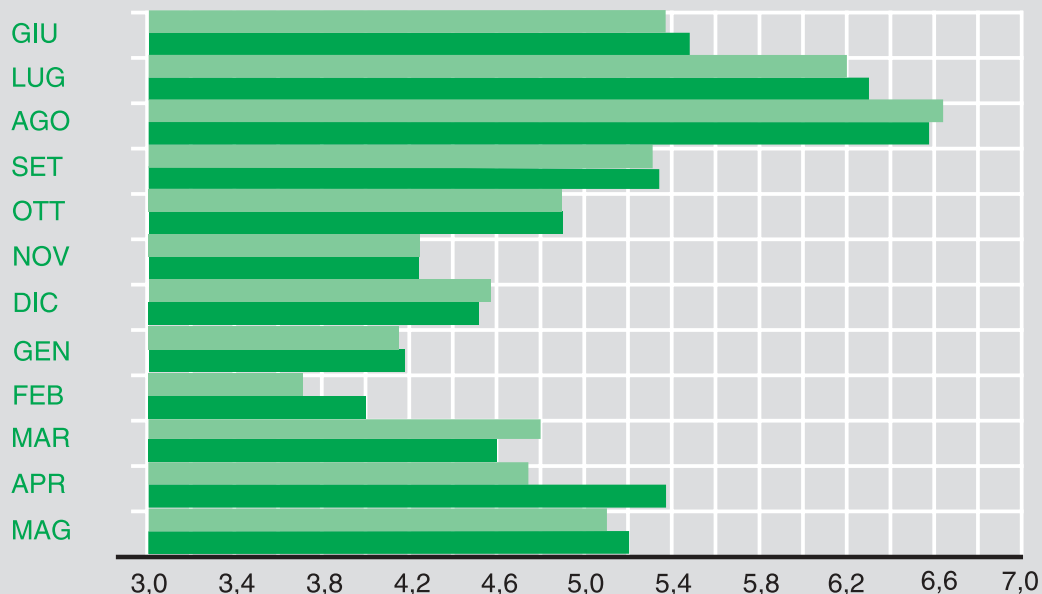
# Traffico Veicoli Leggeri

milioni di veicoli-km

DATI MENSILI				DATI CUMULATI DA INIZIO ANNO			
Maggio '06	'05	%	Società	km	2006	2005	%
3.006,2	3.046,6	- 1,3	AUTOSTRADE PER L'ITALIA	2.854,6	13.645,1	13.182,9	3,5
0,45	0,46	- 2,2	TRAFORO M.TE BIANCO	5,8	2,30	2,28	0,9
0,62	0,68	- 8,8	TRAFORO S.BERNARDO	12,8	2,49	2,39	4,2
3,9	4,1	- 4,9	R.A.V.	27,0	24,5	23,8	2,9
15,6	16,6	- 6,0	S.I.T.A.F.	82,5	106,1	94,1	12,8
22,5	23,0	- 2,2	S.A.V.	59,5	125,1	124,0	0,9
38,2	36,2	5,5	A.T.I.V.A.	74,8	185,9	184,0	1,0
138,6	141,5	- 2,0	S.A.T.A.P. A4	127,0	665,4	644,4	3,3
127,1	124,8	1,8	S.A.T.A.P. A21	164,9	564,6	539,4	4,7
64,7	66,9	- 3,3	TORINO-SAVONA	130,9	287,5	274,8	4,6
109,0	112,5	- 3,1	MILANO SERRAVALLE-ML TANGLI	86,3	473,1	461,0	2,6
56,9	54,7	4,0	CENTRO PADANE	88,6	248,7	238,8	4,1
325,8	319,1	2,1	BRESCIA-PADOVA	182,5	1.440,9	1.393,4	3,4
48,5	47,7	1,7	VENEZIA-PADOVA	23,3	218,1	208,3	4,7
251,1	280,7	- 10,5	BRENNERO	314,0	1.193,9	1.189,0	0,4
157,7	159,7	- 1,3	AUTOVIE VENETE	180,3	679,8	668,2	1,7
81,7	83,2	- 1,8	AUTOSTRADA DEI FIORI	113,3	376,5	364,3	3,3
53,5	55,9	- 4,3	AUT.LE DELLA CISA	101,0	214,4	207,2	3,5
134,0	135,3	- 1,0	S.A.L.T.	154,9	572,1	566,1	1,1
16,5	17,2	- 4,1	S.A.T.	36,6	62,6	60,2	4,0
160,2	162,6	- 1,5	STRADA DEI PARCHI	281,4	742,0	728,5	1,9
89,1	88,1	1,1	TANG.LE DI NAPOLI	20,2	407,9	398,1	2,5
125,8	124,0	1,5	AUT. MERIDIONALI	51,6	565,1	545,8	3,5
128,0	126,3	1,3	CONSORZIO AUT. SICILIANE	258,6	550,5	535,3	2,8
<b>5.155,7</b>	<b>5.227,8</b>	<b>- 1,4</b>	<b>TOTALE</b>	<b>5.432,4</b>	<b>23.354,6</b>	<b>22.636,3</b>	<b>3,2</b>

## Ultimi dodici mesi

■ Anno precedente
 ■ Periodo in esame
 Miliardi di veicoli-km





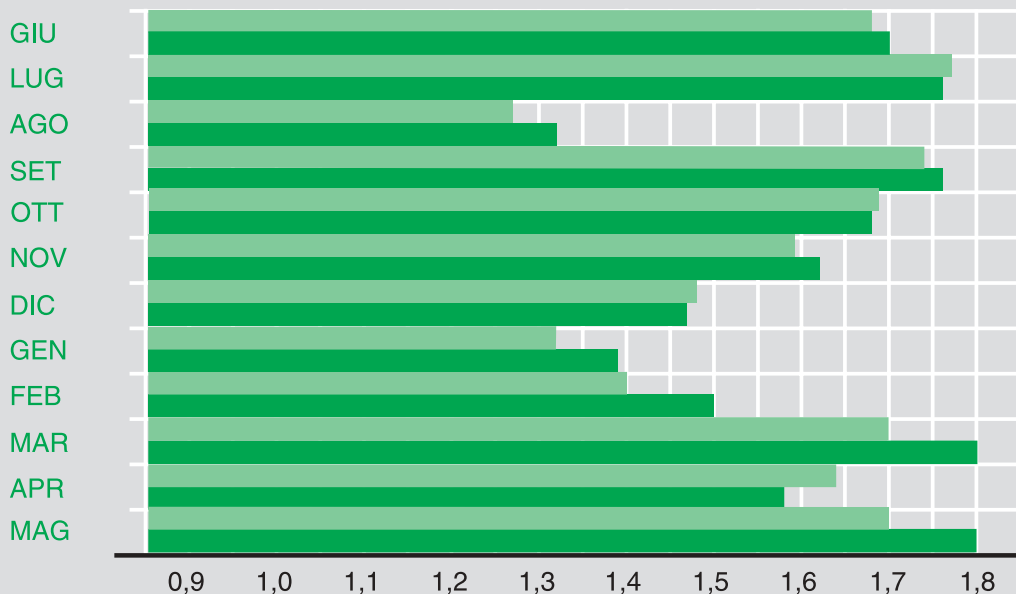
# Traffico Veicoli Pesanti

milioni di veicoli-km

DATI MENSILI				DATI CUMULATI DA INIZIO ANNO			
Maggio '06	'05	%	Società	km	2006	2005	%
1.081,9	1.035,3	4,5	AUTOSTRADE PER L'ITALIA	2.854,6	4.785,9	4.633,9	3,3
0,36	0,26	38,5	TRAFORO M.TE BIANCO	5,8	1,67	1,19	40,3
0,08	0,07	14,3	TRAFORO S.BERNARDO	12,8	0,34	0,33	3,0
2,1	1,6	31,3	R.A.V.	27,0	9,6	7,3	31,5
9,3	10,3	- 9,7	S.I.T.A.F.	82,5	46,7	50,8	- 8,1
7,3	6,1	19,7	S.A.V.	59,5	33,0	27,9	18,3
8,5	8,0	6,3	A.T.I.V.A.	74,8	41,0	37,7	8,8
51,1	48,9	4,5	S.A.T.A.P. A4	127,0	237,8	228,5	4,1
67,6	63,0	7,3	S.A.T.A.P. A21	164,9	299,2	289,3	3,4
16,3	15,4	5,8	TORINO-SAVONA	130,9	71,7	68,9	4,1
27,8	26,3	5,7	MILANO SERRAVALLE-ML TANGLI	86,3	120,6	117,2	2,9
30,8	29,5	4,4	CENTRO PADANE	88,6	141,8	133,4	6,3
132,2	130,9	1,0	BRESCIA-PADOVA	182,5	598,4	590,1	1,4
17,0	16,8	1,2	VENEZIA-PADOVA	23,3	77,6	74,3	4,4
124,7	127,0	- 1,8	BRENNERO	314,0	542,9	541,6	0,2
69,3	64,8	6,9	AUTOVIE VENETE	180,3	302,7	285,4	6,1
28,2	26,4	6,8	AUTOSTRADA DEI FIORI	113,3	127,3	121,8	4,5
21,4	20,5	4,4	AUT.LE DELLA CISA	101,0	88,4	87,6	0,9
41,6	40,3	3,2	S.A.L.T.	154,9	182,5	178,8	2,1
4,4	4,4	0,0	S.A.T.	36,6	18,3	17,9	2,2
30,2	28,7	5,2	STRADA DEI PARCHI	281,4	127,7	124,3	2,7
8,0	8,0	0,0	TANG.LE DI NAPOLI	20,2	36,8	36,1	1,9
15,9	15,5	2,6	AUT. MERIDIONALI	51,6	67,9	66,3	2,4
25,7	24,9	3,2	CONSORZIO AUT. SICILIANE	258,6	112,1	107,3	4,5
<b>1.821,7</b>	<b>1.752,9</b>	<b>3,9</b>	<b>TOTALE</b>	<b>5.432,4</b>	<b>8.071,9</b>	<b>7.827,9</b>	<b>3,1</b>

## Ultimi dodici mesi

■ Anno precedente
 ■ Periodo in esame
 Miliardi di veicoli-km





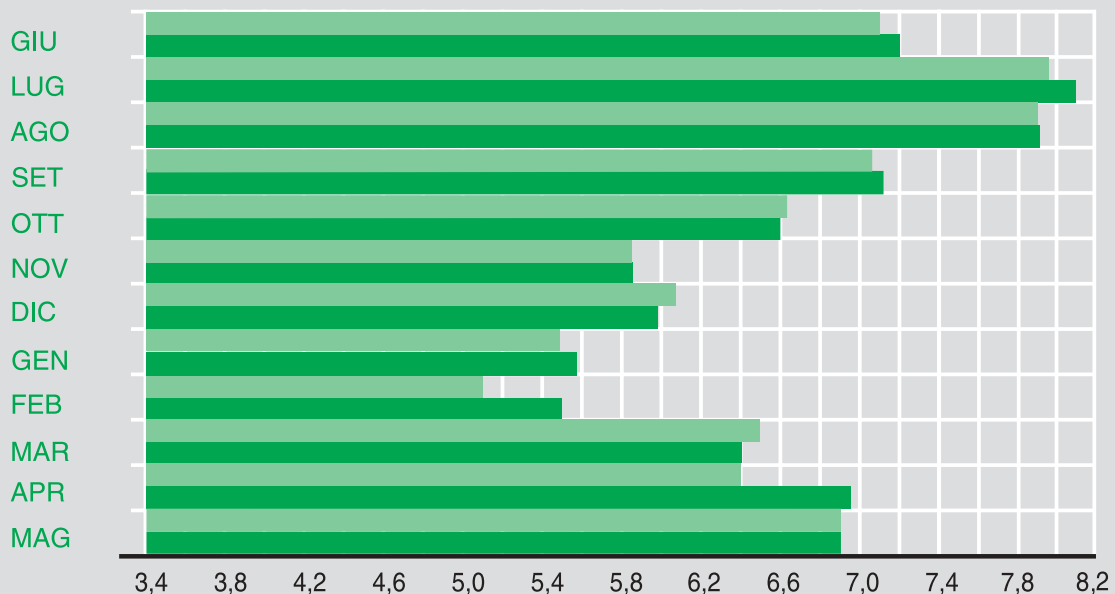
# Traffico Totale

milioni di veicoli-km

DATI MENSILI				DATI CUMULATI DA INIZIO ANNO			
Maggio '06	'05	%	Società	km	2006	2005	%
4.088,1	4.081,9	0,2	AUTOSTRADE PER L'ITALIA	2.854,6	18.431,0	17.816,8	3,4
0,81	0,72	12,5	TRAFORO M.TE BIANCO	5,8	3,97	3,47	14,4
0,70	0,75	- 6,7	TRAFORO S.BERNARDO	12,8	2,83	2,72	4,0
6,0	5,7	5,3	R.A.V.	27,0	34,1	31,1	9,6
24,9	26,9	- 7,4	S.I.T.A.F.	82,5	152,8	144,9	5,5
29,8	29,1	2,4	S.A.V.	59,5	158,1	151,9	4,1
46,7	44,2	5,7	A.T.I.V.A.	74,8	226,9	221,7	2,3
189,7	190,4	- 0,4	S.A.T.A.P. A4	127,0	903,2	872,9	3,5
194,7	187,8	3,7	S.A.T.A.P. A21	164,9	863,8	828,7	4,2
81,0	82,3	- 1,6	TORINO-SAVONA	130,9	359,2	343,7	4,5
136,8	138,8	- 1,4	MILANO SERRAVALLE-ML TANGLI	86,3	593,7	578,2	2,7
87,7	84,2	4,2	CENTRO PADANE	88,6	390,5	372,2	4,9
458,0	450,0	1,8	BRESCIA-PADOVA	182,5	2.039,3	1.983,5	2,8
65,5	64,5	1,6	VENEZIA-PADOVA	23,3	295,7	282,6	4,6
375,8	407,7	- 7,8	BRENNERO	314,0	1.736,8	1.730,6	0,4
227,0	224,5	1,1	AUTOVIE VENETE	180,3	982,5	953,6	3,0
109,9	109,6	0,3	AUTOSTRADA DEI FIORI	113,3	503,8	486,1	3,6
74,9	76,4	- 2,0	AUT.LE DELLA CISA	101,0	302,8	294,8	2,7
175,6	175,6	0,0	S.A.L.T.	154,9	754,6	744,9	1,3
20,9	21,6	- 3,2	S.A.T.	36,6	80,9	78,1	3,6
190,4	191,3	- 0,5	STRADA DEI PARCHI	281,4	869,7	852,8	2,0
97,1	96,1	1,0	TANG.LE DI NAPOLI	20,2	444,7	434,2	2,4
141,7	139,5	1,6	AUT. MERIDIONALI	51,6	633,0	612,1	3,4
153,7	151,2	1,7	CONSORZIO AUT. SICILIANE	258,6	662,6	642,6	3,1
<b>6.977,4</b>	<b>6.980,7</b>	<b>0,0</b>	<b>TOTALE</b>	<b>5.432,4</b>	<b>31.426,5</b>	<b>30.464,2</b>	<b>3,2</b>

## Ultimi dodici mesi

■ Anno precedente
 ■ Periodo in esame
 Miliardi di veicoli-km





# Sicurezza

## DATI CUMULATI DA INIZIO ANNO

	INCIDENTI									PERSONE COINVOLTE IN INCIDENTI								
	Totali			Mortali			Totali con conseguenze alle persone			Feriti			Morti					
	2006	2005	%	2006	2005	%	2006	2005	%	2006	2005	%	2006	2005	%			
leggeri	9.834	10.115	-2,8	90	89	1,1	2.817	2.883	-2,3	4.810	4.911	-2,1	108	104	3,8			
pesanti	3.484	3.482	0,1	40	38	5,3	783	789	-0,8	1.105	1.130	-2,2	48	40	20,0			
totale	13.318	13.597	-2,1	130	127	2,4	3.600	3.672	-2,0	5.915	6.041	-2,1	156	144	8,3			
tasso	42	45	-6,7	0,41	0,42	-2,4	11	12	-8,3	19	20	-5,0	0,50	0,48	4,2			

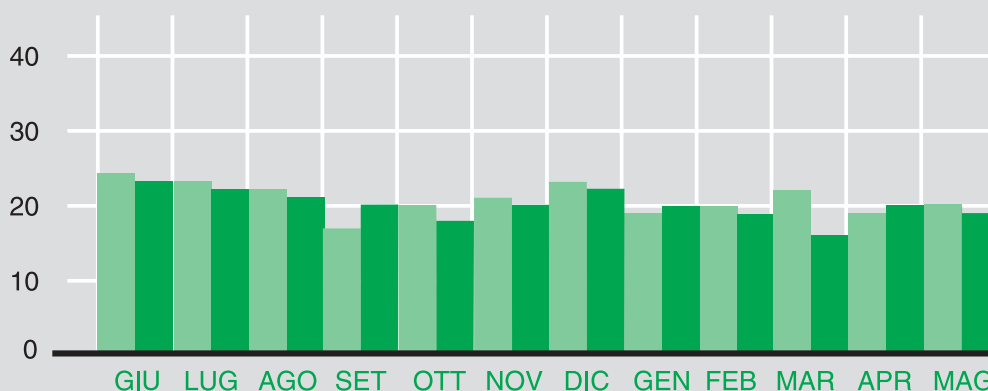
## DATI MENSILI - MAGGIO

	INCIDENTI									PERSONE COINVOLTE IN INCIDENTI								
	Totali			Mortali			Totali con conseguenze alle persone			Feriti			Morti					
	2006	2005	%	2006	2005	%	2006	2005	%	2006	2005	%	2006	2005	%			
leggeri	2.087	2.205	-5,4	12	18	-33,3	642	699	-8,2	1.056	1.137	-7,1	14	24	-41,7			
pesanti	829	799	3,8	12	12	0,0	187	192	-2,6	268	260	3,1	16	13	23,1			
totale	2.916	3.004	-2,9	24	30	-20,0	829	891	-7,0	1.324	1.397	-5,2	30	37	-18,9			
tasso	42	43	-2,3	0,34	0,43	-20,9	12	13	-7,7	19	20	-5,0	0,43	0,53	-18,9			

### Feriti

Tassi degli ultimi dodici mesi

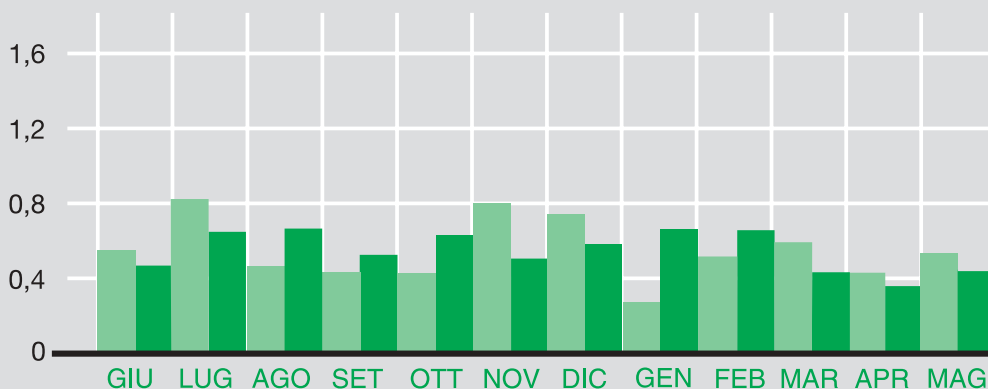
■ Anno precedente
 ■ Periodo in esame
 Numero x 100 milioni di veicoli-km



### Morti

Tassi degli ultimi dodici mesi

■ Anno precedente
 ■ Periodo in esame
 Numero x 100 milioni di veicoli-km





# Sicurezza

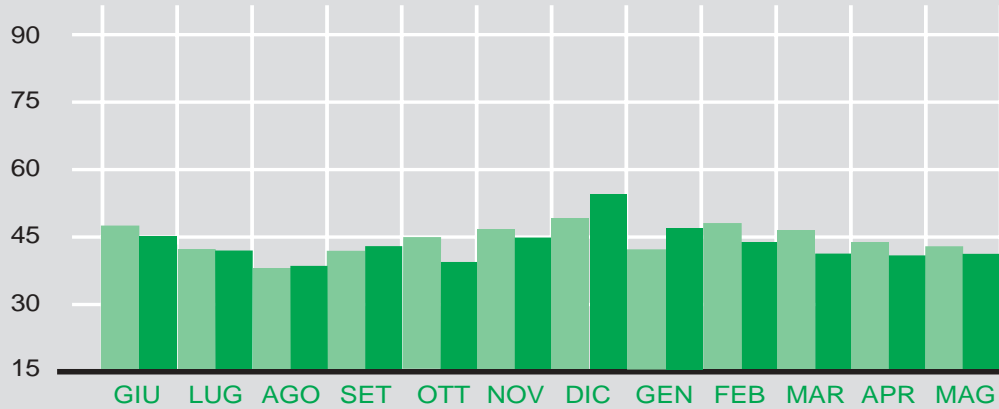
## Incidenti totali

Tassi degli ultimi dodici mesi

Anno precedente

Periodo in esame

Numero x 100 milioni di veicoli-km



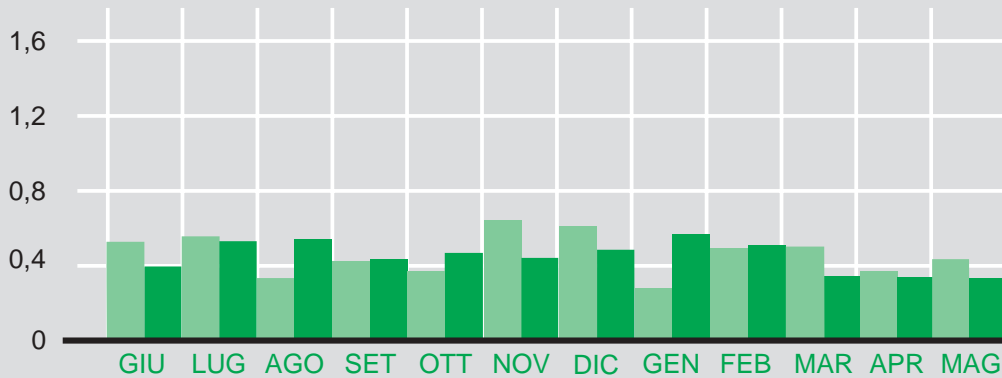
## Incidenti mortali

Tassi degli ultimi dodici mesi

Anno precedente

Periodo in esame

Numero x 100 milioni di veicoli-km



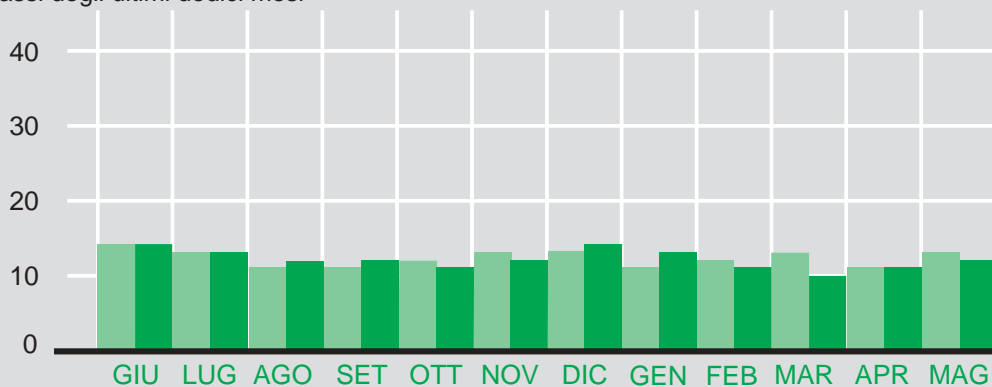
## Incidenti con conseguenze alle persone

Tassi degli ultimi dodici mesi

Anno precedente

Periodo in esame

Numero x 100 milioni di veicoli-km





# Le Concessionarie e la Rete

Società Concessionarie	Tronchi Autostradali in Esercizio	km
<b>Autostrade per l'Italia</b>	A1 Milano-Napoli e penetrazioni a Roma	803,5
	A4 Milano-Brescia	93,5
	A8-A9 Milano-Laghi-Chiasso	101,7
	A10 Genova-Savona	45,5
	A12 Genova-Sestri Levante	48,7
	A7 Genova-Serravalle	50,0
	A26 Genova Voltri-Gravellona Toce	244,9
	A11 Firenze-Pisa Nord	81,7
	A12 Roma-Civitavecchia	65,4
	A27 (VE) Mestre-Belluno (Pian di Vedoià)	82,2
	A23 Udine-Carnia-Tarvisio	101,2
	A13 Bologna-Padova	127,3
	A14 Bologna-Bari-Taranto	781,4
	A30 Caserta-Nola-Salerno	55,3
	A16 Napoli-Canosa	172,3
	<b>Italiana Traforo Monte Bianco</b>	T1 Traforo del Monte Bianco
<b>Italiana Traforo del Gran San Bernardo</b>	T2 Traforo del Gran San Bernardo	12,8
<b>Raccordo Autostradale Valle d'Aosta</b>	A5 Sarre-Morgex	27,0
<b>Italiana Traforo Autostradale Frejus</b>	T4 Traforo del Frejus	6,8
	A32 Torino-Bardonecchia	75,7
<b>S.A.V.</b>	A5 Quincinetto-Aosta Ovest	59,5
	- Rac. A5-SS27 del G.S. Bernardo*	7,9
<b>A.T.I.V.A.</b>	A5 Torino-Ivrea-Quincinetto	51,2
	A4-A5 Ivrea-Santheta'	23,6
	- Sistema Tang.le di Torino*	78,1
<b>S.A.T.A.P.</b>	A4 Torino-Milano	127,0
	A21 Torino-Piacenza	164,9
<b>Autostrada Torino-Savona</b>	A6 Torino-Savona	130,9

Società Concessionarie	Tronchi Autostradali in Esercizio	km
<b>Milano Serravalle-Milano Tangenziali</b>	- Tangenziale Ovest di Milano*	31,5
	- Tangenziale Est di Milano*	29,4
	- Tangenziale Nord di Milano*	12,9
	- Tangenziale di Pavia*	8,4
	- Racc.do Bereguardo-Pavia*	9,1
	A7 Milano-Serravalle	86,3
	<b>Autostrade Centro Padane</b>	A21 Piacenza-Brescia
<b>Autostrada Brescia-Verona-Vicenza-Padova</b>	A4 Brescia-Verona-Vicenza-Padova	146,1
	A31 Vicenza-Piovene Rocchette	36,4
<b>Autostrade di Venezia e Padova</b>	A4 Padova- (VE) Mestre	23,3
	- Tangenziale Ovest di Mestre*	9,1
	- Rac. Tang.le Mestre-Aeroporto Venezia*	9,4
<b>Autostrada del Brennero</b>	A22 Brennero-Verona-Modena	314,0
<b>Autovie Venete</b>	A4 (VE) Mestre-Trieste	125,9
	A23 Palmanova-Udine	18,5
	A28 Portogruaro-Conegliano	35,9
<b>Autostrada dei Fiori</b>	A10 Ventimiglia-Savona	113,3
<b>Autocamionale della Cisa</b>	A15 Parma-La Spezia	101,0
<b>S.A.L.T.</b>	A12 Sestri Levante-Livorno (con diram. Lucca e La Spezia)	154,9
<b>S.A.T.</b>	A12 Livorno-Rosignano M.	36,6
<b>Strada dei Parchi</b>	A24 Roma-L'Aquila-Teramo	166,5
	A25 Torano-Avezzano-Pescara	114,9
<b>Tangenziale di Napoli</b>	- Tangenziale Est-Ovest di Napoli	20,2
<b>Autostrade Meridionali</b>	A3 Napoli-Pompei-Salerno	51,6
<b>Consorzio Autostrade Siciliane</b>	A20 Messina-Palermo	181,8
	A18 Messina-Catania	76,8
	A18 Siracusa-Cassibile*	9,6

N.B. - Le statistiche qui pubblicate non comprendono i dati delle arterie contrassegnate con asterisco (\*)