



---

# INFORMAZIONI

---

DATI PROVVISORI  
DELLE AUTOSTRADE ITALIANE  
IN CONCESSIONE

**3. 2006**

**Marzo 2006**

---

**Traffico e Sicurezza**



## In Breve

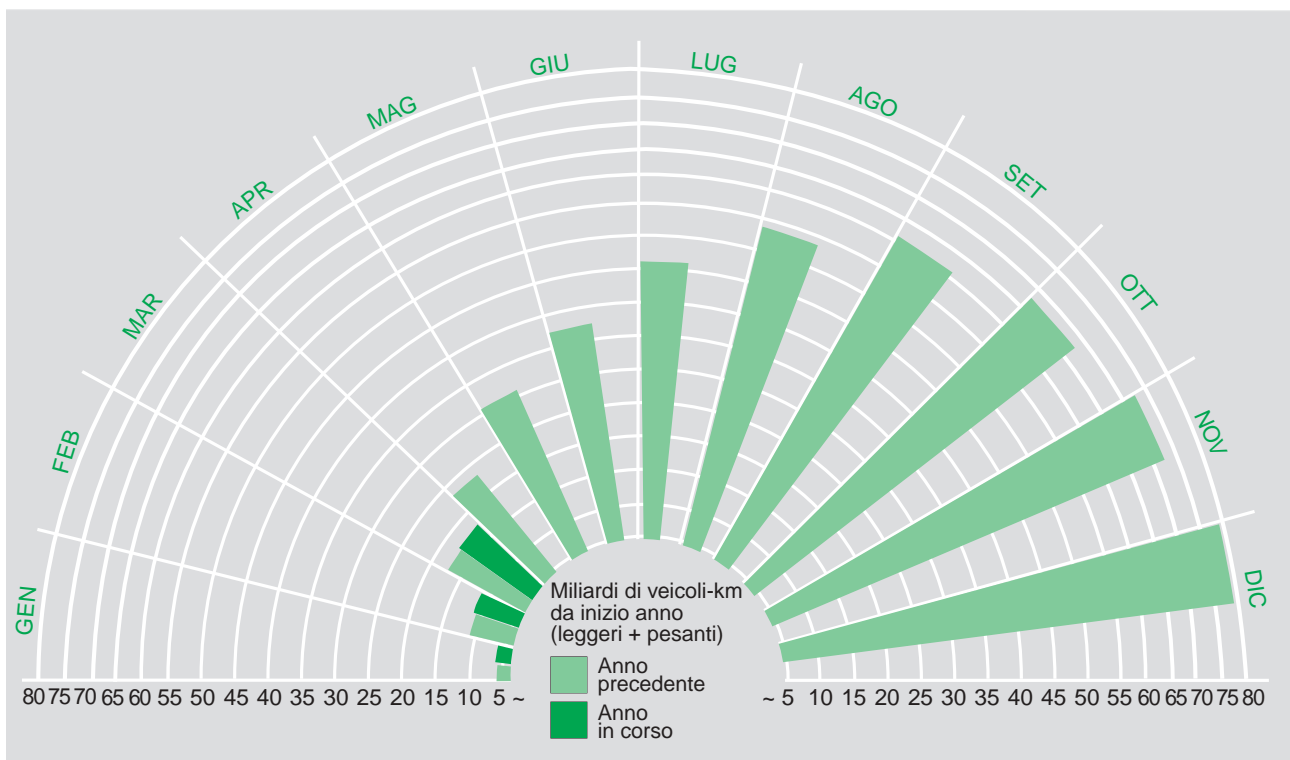
I dati relativi al mese di marzo vanno letti alla luce delle differenze dovute al periodo delle feste pasquali, che si è verificato nel mese di aprile, mentre nell'esercizio 2005 era caduto nel mese di marzo. Probabilmente a causa di questa coincidenza risultano pertanto in calo le percorrenze nel mese relative ai veicoli leggeri, che mostrano un decremento pari a -3,1%, con punte piuttosto evidenti nell'area frontaliere nord-occidentale. Ciononostante, il traffico cumulato da inizio anno per la componente veicoli leggeri, presenta un incremento, che si attesta al +1,3%.

Di converso, il traffico dei veicoli pesanti ha registrato un incremento rilevante (+6,2%) superiore al già non trascurabile cumulato su base annua (+5,4%). Nella sua globalità il traffico registra quindi una lieve diminuzione nel mese (-0,7%) che però non incide in maniera rilevante sul dato cumulato da inizio anno, in crescita del 2,3%. Confortanti i dati nel mese sulla sicurezza, che registrano una diminuzione generalizzata di tutti i tassi indice; di rilievo in particolare la diminuzione del tasso di mortalità (-28,8%), decisamente in controtendenza rispetto ai dati

non positivi dei primi mesi dell'anno. Ciò porta anche il dato cumulato annuo relativo agli incidenti con danni alle persone a scendere (-8,3%) pur in presenza di un dato relativo alla mortalità che ancora risente dell'andamento negativo dei primi mesi dell'anno.



## La Mobilità nell'Anno



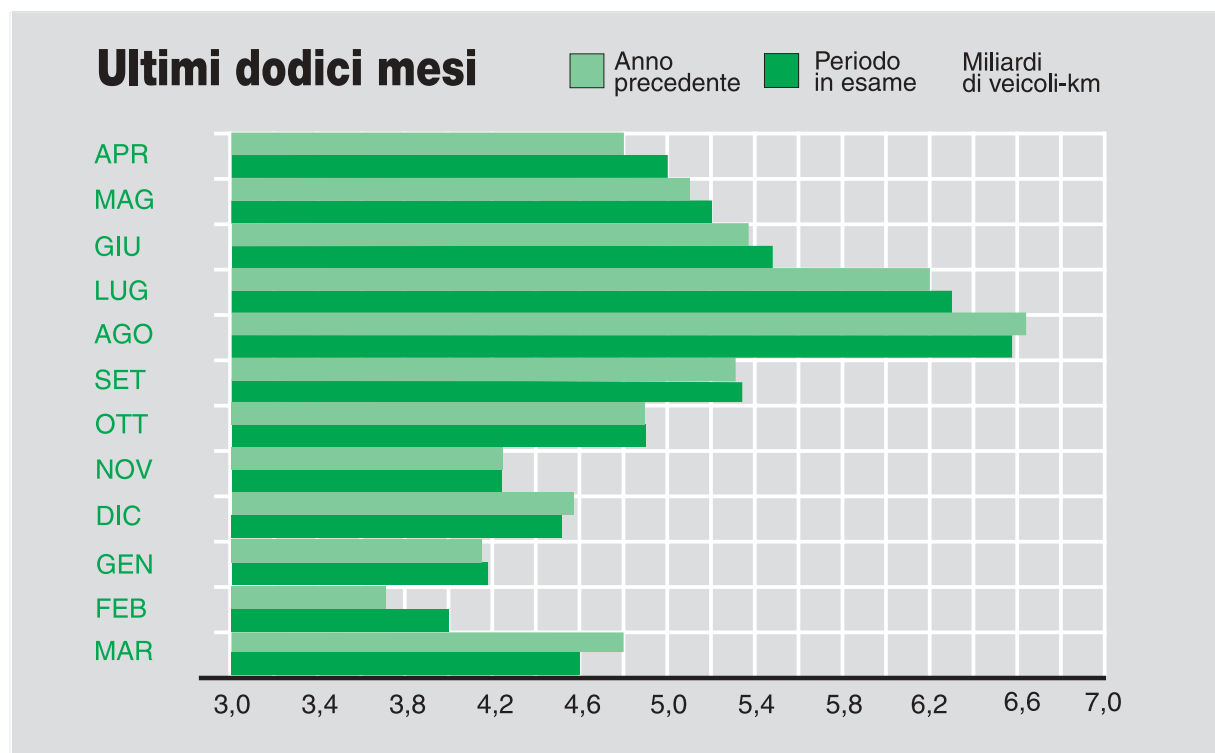


# Traffico Veicoli Leggeri

milioni di veicoli-km

DATI MENSILI				DATI CUMULATI DA INIZIO ANNO			
Marzo '06	'05	%	Società	km	2006	2005	%
2.688,6	2.806,3	- 4,2	AUTOSTRADE PER L'ITALIA	2.854,6	7.421,6	7.321,4	1,4
0,46	0,57	- 19,3	TRAFORO M.TE BIANCO	5,8	1,27	1,38	- 8,0
0,40	0,56	- 28,6	TRAFORO S.BERNARDO	12,8	1,15	1,25	- 8,0
5,1	5,8	- 12,1	R.A.V.	27,0	15,1	15,6	- 3,2
21,8	20,9	4,3	S.I.T.A.F.	82,5	70,7	62,4	13,3
25,6	27,8	- 7,9	S.A.V.	59,5	74,9	78,5	- 4,6
42,7	40,3	6,0	A.T.I.V.A.	74,8	111,2	113,4	- 1,9
256,9	250,4	2,6	S.A.T.A.P.	291,9	694,1	669,3	3,7
55,9	60,0	- 6,8	TORINO-SAVONA	130,9	151,4	153,9	- 1,6
95,8	95,3	0,5	MILANO SERRAVALLE-ML TANGLI	86,3	249,3	251,8	- 1,0
51,6	50,1	3,0	CENTRO PADANE	88,6	140,1	133,5	4,9
291,0	288,5	0,9	BRESCIA-PADOVA	182,5	792,8	778,0	1,9
44,9	43,1	4,2	VENEZIA-PADOVA	23,3	123,3	116,7	5,7
241,5	251,0	- 3,8	BRENNERO	314,0	684,8	690,6	- 0,8
134,3	138,0	- 2,7	AUTOVIE VENETE	180,3	368,3	367,4	0,2
69,9	77,0	- 9,2	AUTOSTRADA DEI FIORI	113,3	197,2	205,9	- 4,2
39,3	42,9	- 8,4	AUT.LE DELLA CISA	101,0	100,5	105,0	- 4,3
109,0	117,8	- 7,5	S.A.L.T.	154,9	305,1	309,5	- 1,4
10,4	12,2	- 14,8	S.A.T.	36,6	28,7	29,9	- 4,0
148,6	158,8	- 6,4	STRADA DEI PARCHI	281,4	418,9	416,0	0,7
85,0	81,9	3,8	TANG.LE DI NAPOLI	20,2	237,8	228,8	3,9
113,9	112,9	0,9	AUT. MERIDIONALI	51,6	321,8	308,0	4,5
105,2	102,4	2,7	CONSORZIO AUT. SICILIANE	258,6	304,2	296,2	2,7
<b>4.637,9</b>	<b>4.784,5</b>	<b>- 3,1</b>	<b>TOTALE</b>	<b>5.432,4</b>	<b>12.814,2</b>	<b>12.654,4</b>	<b>1,3</b>

\* Dall'1.1.2004 la concessione della tratta autostradale Torino-Milano è stata conferita, dalla Autostrada Torino-Milano s.p.a., alla SATAP s.p.a.



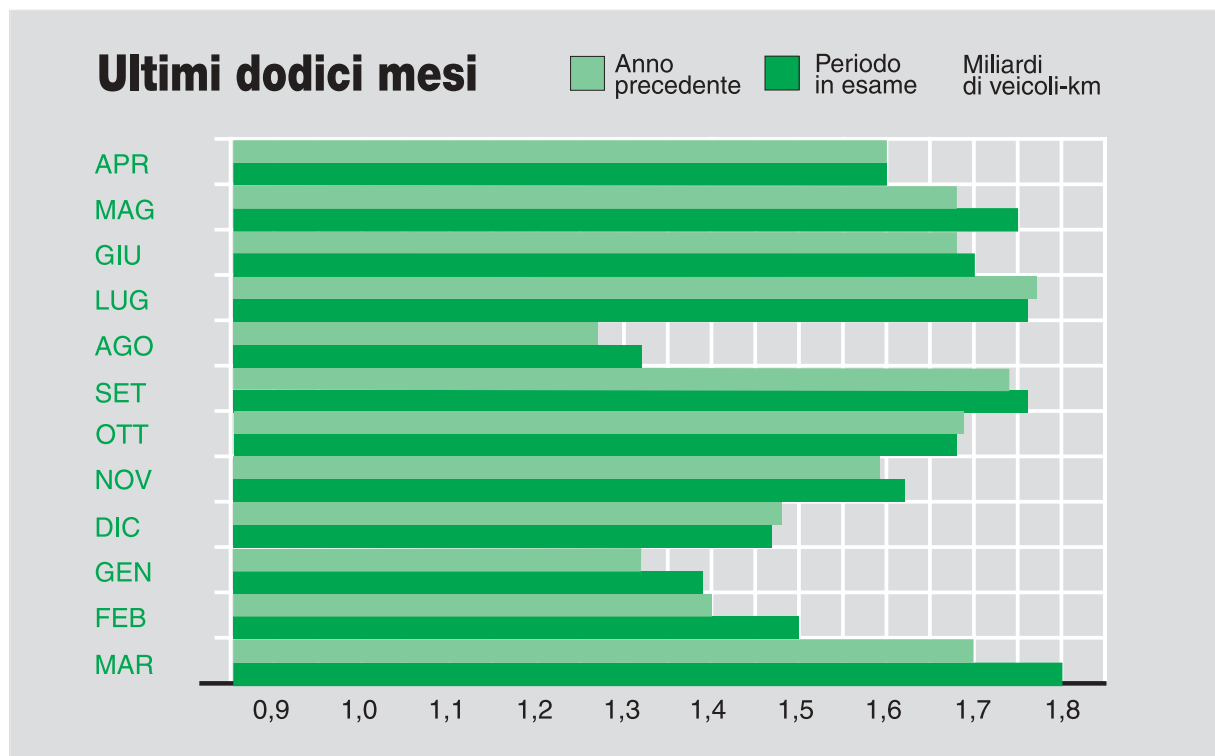


# Traffico Veicoli Pesanti

milioni di veicoli-km

DATI MENSILI				DATI CUMULATI DA INIZIO ANNO			
Marzo '06	'05	%	Società	km	2006	2005	%
1.055,2	988,6	6,7	AUTOSTRADE PER L'ITALIA	2.854,6	2.772,4	2.621,7	5,7
0,36	0,26	38,5	TRAFORO M.TE BIANCO	5,8	0,98	0,68	44,1
0,07	0,07	0,0	TRAFORO S.BERNARDO	12,8	0,20	0,19	5,3
2,0	1,6	25,0	R.A.V.	27,0	5,6	4,2	33,3
10,1	10,9	- 7,3	S.I.T.A.F.	82,5	28,9	30,3	- 4,6
7,0	6,0	16,7	S.A.V.	59,5	19,2	16,0	20,0
8,9	8,3	7,2	A.T.I.V.A.	74,8	24,5	22,0	11,4
120,1	111,6	7,6	S.A.T.A.P.	291,9	317,7	299,0	6,3
15,7	14,8	6,1	TORINO-SAVONA	130,9	41,3	39,2	5,4
26,8	25,0	7,2	MILANO SERRAVALLE-ML TANGLI	86,3	69,3	66,5	4,2
30,6	28,7	6,6	CENTRO PADANE	88,6	81,3	75,9	7,1
134,9	126,3	6,8	BRESCIA-PADOVA	182,5	350,2	336,0	4,2
16,3	15,7	3,8	VENEZIA-PADOVA	23,3	45,0	41,9	7,4
119,0	114,7	3,7	BRENNERO	314,0	310,4	302,2	2,7
64,9	60,4	7,5	AUTOVIE VENETE	180,3	172,4	160,2	7,6
27,7	26,2	5,7	AUTOSTRADA DEI FIORI	113,3	73,0	69,2	5,5
19,2	18,6	3,2	AUT.LE DELLA CISA	101,0	49,0	48,4	1,2
38,0	38,6	- 1,6	S.A.L.T.	154,9	101,9	100,9	1,0
3,8	3,8	0,0	S.A.T.	36,6	9,9	9,7	2,1
27,3	26,4	3,4	STRADA DEI PARCHI	281,4	72,8	69,1	5,4
7,7	7,4	4,1	TANG.LE DI NAPOLI	20,2	21,5	20,8	3,4
14,8	13,9	6,5	AUT. MERIDIONALI	51,6	38,7	36,6	5,7
23,8	22,9	3,9	CONSORZIO AUT. SICILIANE	258,6	64,0	60,2	6,3
<b>1.774,2</b>	<b>1.670,7</b>	<b>6,2</b>	<b>TOTALE</b>	<b>5.432,4</b>	<b>4.670,2</b>	<b>4.430,9</b>	<b>5,4</b>

\* Dall'1.1.2004 la concessione della tratta autostradale Torino-Milano è stata conferita, dalla Autostrada Torino-Milano s.p.a., alla SATAP s.p.a.





# Traffico Totale

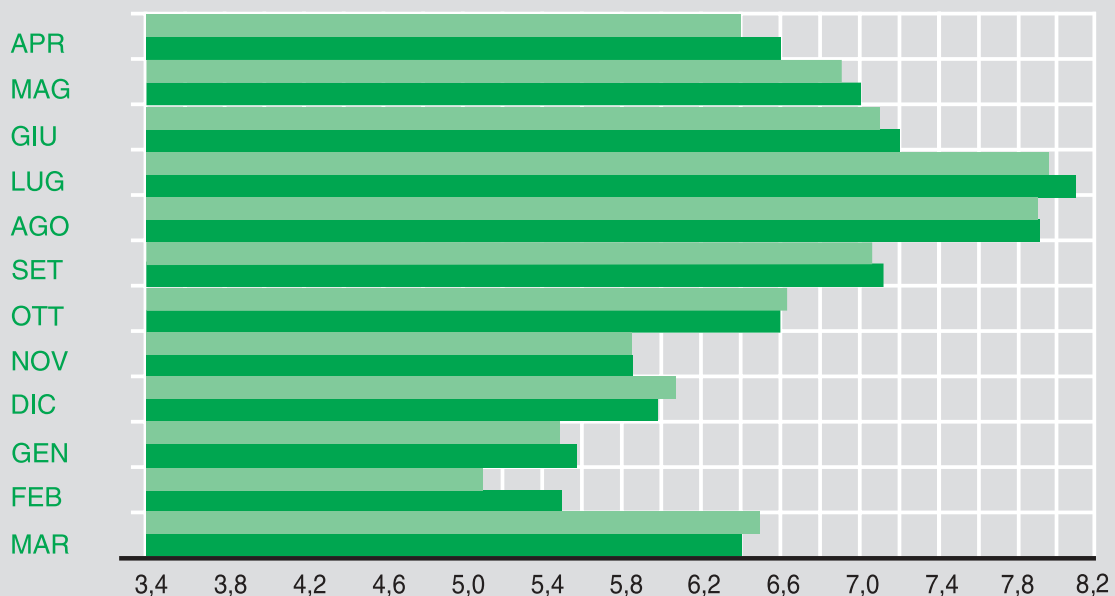
milioni di veicoli-km

DATI MENSILI				DATI CUMULATI DA INIZIO ANNO			
Marzo '06	'05	%	Società	km	2006	2005	%
3.743,8	3.794,9	- 1,3	AUTOSTRADE PER L'ITALIA	2.854,6	10.194,0	9.943,1	2,5
0,82	0,83	- 1,2	TRAFORO M.TE BIANCO	5,8	2,25	2,06	9,2
0,47	0,63	- 25,4	TRAFORO S.BERNARDO	12,8	1,35	1,44	- 6,2
7,1	7,4	- 4,1	R.A.V.	27,0	20,7	19,8	4,5
31,9	31,8	0,3	S.I.T.A.F.	82,5	99,6	92,7	7,4
32,6	33,8	- 3,6	S.A.V.	59,5	94,1	94,5	- 0,4
51,6	48,6	6,2	A.T.I.V.A.	74,8	135,7	135,4	0,2
377,0	362,0	4,1	S.A.T.A.P.	291,9	1.011,8	968,3	4,5
71,6	74,8	- 4,3	TORINO-SAVONA	130,9	192,7	193,1	- 0,2
122,6	120,3	1,9	MILANO SERRAVALLE-ML TANGLI	86,3	318,6	318,3	0,1
82,2	78,8	4,3	CENTRO PADANE	88,6	221,4	209,4	5,7
425,9	414,8	2,7	BRESCIA-PADOVA	182,5	1.143,0	1.114,0	2,6
61,2	58,8	4,1	VENEZIA-PADOVA	23,3	168,3	158,6	6,1
360,5	365,7	- 1,4	BRENNERO	314,0	995,2	992,8	0,2
199,2	198,4	0,4	AUTOVIE VENETE	180,3	540,7	527,6	2,5
97,6	103,2	- 5,4	AUTOSTRADA DEI FIORI	113,3	270,2	275,1	- 1,8
58,5	61,5	- 4,9	AUT.LE DELLA CISA	101,0	149,5	153,4	- 2,5
147,0	156,4	- 6,0	S.A.L.T.	154,9	407,0	410,4	- 0,8
14,2	16,0	- 11,3	S.A.T.	36,6	38,6	39,6	- 2,5
175,9	185,2	- 5,0	STRADA DEI PARCHI	281,4	491,7	485,1	1,4
92,7	89,3	3,8	TANG.LE DI NAPOLI	20,2	259,3	249,6	3,9
128,7	126,8	1,5	AUT. MERIDIONALI	51,6	360,5	344,6	4,6
129,0	125,3	3,0	CONSORZIO AUT. SICILIANE	258,6	368,2	356,4	3,3
<b>6.412,1</b>	<b>6.455,2</b>	<b>- 0,7</b>	<b>TOTALE</b>	<b>5.432,4</b>	<b>17.484,4</b>	<b>17.085,3</b>	<b>2,3</b>

\* Dall'1.1.2004 la concessione della tratta autostradale Torino-Milano è stata conferita, dalla Autostrada Torino-Milano s.p.a., alla SATAP s.p.a.

## Ultimi dodici mesi

■ Anno precedente
 ■ Periodo in esame
 Miliardi di veicoli-km





# Sicurezza

## DATI CUMULATI DA INIZIO ANNO

	INCIDENTI			PERSONE COINVOLTE IN INCIDENTI											
	Totali			Mortali			Totali con conseguenze alle persone			Feriti			Morti		
	2006	2005	%	2006	2005	%	2006	2005	%	2006	2005	%	2006	2005	%
leggeri	5.654	5.826	-3,0	62	53	17,0	1.538	1.618	-4,9	2.603	2.828	-8,0	78	60	30,0
pesanti	1.977	1.941	1,9	20	20	0,0	449	432	3,9	626	606	3,3	22	20	10,0
totale	7.631	7.767	-1,8	82	73	12,3	1.987	2.050	-3,1	3.229	3.434	-6,0	100	80	25,0
tasso	44	45	-2,2	0,47	0,43	9,3	11	12	-8,3	18	20	-10,0	0,57	0,47	21,3

## DATI MENSILI - MARZO

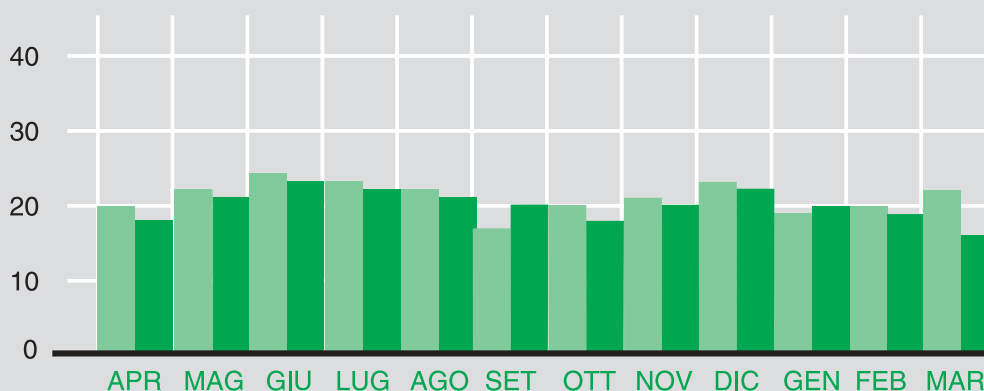
	INCIDENTI			PERSONE COINVOLTE IN INCIDENTI											
	Totali			Mortali			Totali con conseguenze alle persone			Feriti			Morti		
	2006	2005	%	2006	2005	%	2006	2005	%	2006	2005	%	2006	2005	%
leggeri	1.905	2.222	-14,3	14	25	-44,0	504	644	-21,7	832	1.147	-27,5	18	30	-40,0
pesanti	723	764	-5,4	8	7	14,3	156	168	-7,1	223	245	-9,0	9	8	12,5
totale	2.628	2.986	-12,0	22	32	-31,3	660	812	-18,7	1.055	1.392	-24,2	27	38	-28,9
tasso	41	46	-10,9	0,34	0,50	-32,0	10	13	-23,1	16	22	-27,3	0,42	0,59	-28,8

### Feriti

Tassi degli ultimi dodici mesi

■ Anno precedente ■ Periodo in esame

Numero x 100 milioni di veicoli-km

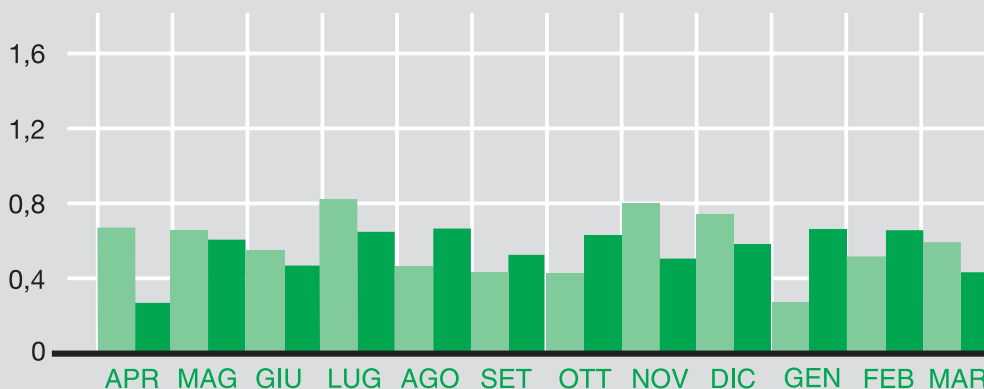


### Morti

Tassi degli ultimi dodici mesi

■ Anno precedente ■ Periodo in esame

Numero x 100 milioni di veicoli-km





# Sicurezza

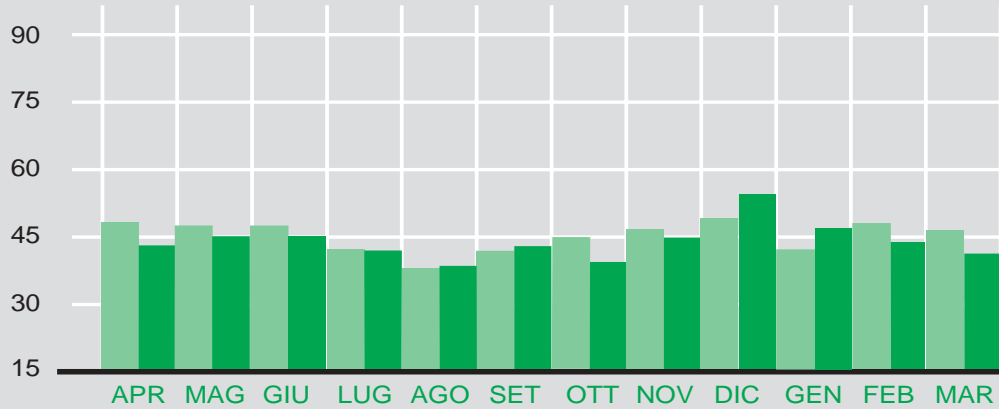
## Incidenti totali

Tassi degli ultimi dodici mesi

Anno precedente

Periodo in esame

Numero x 100 milioni di veicoli-km



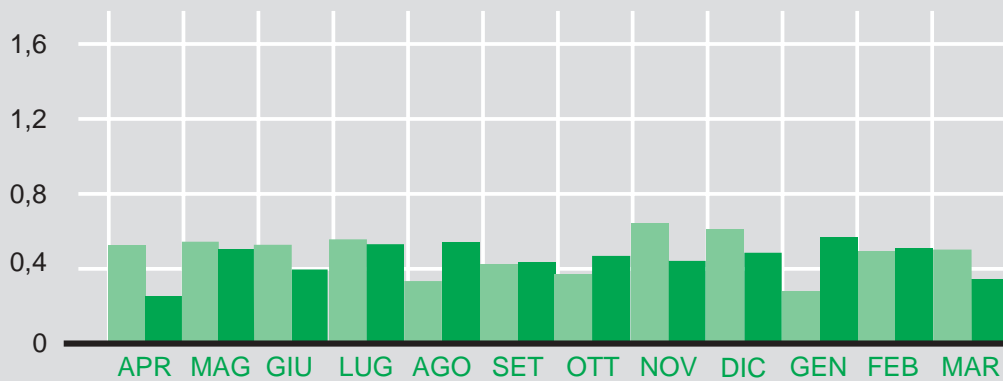
## Incidenti mortali

Tassi degli ultimi dodici mesi

Anno precedente

Periodo in esame

Numero x 100 milioni di veicoli-km



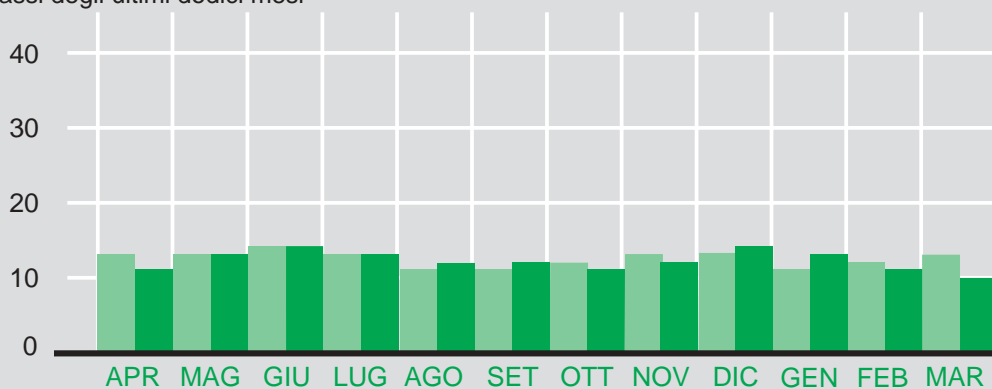
## Incidenti con conseguenze alle persone

Tassi degli ultimi dodici mesi

Anno precedente

Periodo in esame

Numero x 100 milioni di veicoli-km





# Le Concessionarie e la Rete

Società Concessionarie	Tronchi Autostradali in Esercizio	km
<b>Autostrade per l'Italia</b>	A1 Milano-Napoli e penetrazioni a Roma	803,5
	A4 Milano-Brescia	93,5
	A8-A9 Milano-Laghi-Chiasso	101,7
	A10 Genova-Savona	45,5
	A12 Genova-Sestri Levante	48,7
	A7 Genova-Serravalle	50,0
	A26 Genova Voltri-Gravellona Toce	244,9
	A11 Firenze-Pisa Nord	81,7
	A12 Roma-Civitavecchia	65,4
	A27 (VE) Mestre-Belluno (Pian di Vedoià)	82,2
	A23 Udine-Carnia-Tarvisio	101,2
	A13 Bologna-Padova	127,3
	A14 Bologna-Bari-Taranto	781,4
	A30 Caserta-Nola-Salerno	55,3
	A16 Napoli-Canosa	172,3
	<b>Italiana Traforo Monte Bianco</b>	T1 Traforo del Monte Bianco
<b>Italiana Traforo del Gran San Bernardo</b>	T2 Traforo del Gran San Bernardo	12,8
<b>Raccordo Autostradale Valle d'Aosta</b>	A5 Sarre-Morgex	27,0
<b>Italiana Traforo Autostradale Frejus</b>	T4 Traforo del Frejus	6,8
	A32 Torino-Bardonecchia	75,7
<b>S.A.V.</b>	A5 Quincinetto-Aosta Ovest	59,5
	- Rac. A5-SS27 del G.S. Bernardo*	7,9
<b>A.T.I.V.A.</b>	A5 Torino-Ivrea-Quincinetto	51,2
	A4-A5 Ivrea-Santheta'	23,6
	- Sistema Tang.le di Torino*	78,1
<b>S.A.T.A.P. (1)</b>	A4 Torino-Milano	127,0
	A21 Torino-Piacenza	164,9
<b>Autostrada Torino-Savona</b>	A6 Torino-Savona	130,9

Società Concessionarie	Tronchi Autostradali in Esercizio	km
<b>Milano Serravalle-Milano Tangenziali</b>	- Tangenziale Ovest di Milano*	31,5
	- Tangenziale Est di Milano*	29,4
	- Tangenziale Nord di Milano*	12,9
	- Tangenziale di Pavia*	8,4
	- Racc.do Bereguardo-Pavia*	9,1
	A7 Milano-Serravalle	86,3
<b>Autostrade Centro Padane</b>	A21 Piacenza-Brescia	88,6
<b>Autostrada Brescia-Verona-Vicenza-Padova</b>	A4 Brescia-Verona-Vicenza-Padova	146,1
	A31 Vicenza-Piovene Rocchette	36,4
<b>Autostrade di Venezia e Padova</b>	A4 Padova- (VE) Mestre	23,3
	- Tangenziale Ovest di Mestre*	9,1
	- Rac. Tang.le Mestre-Aeroporto Venezia*	9,4
<b>Autostrada del Brennero</b>	A22 Brennero-Verona-Modena	314,0
<b>Autovie Venete</b>	A4 (VE) Mestre-Trieste	125,9
	A23 Palmanova-Udine	18,5
	A28 Portogruaro-Conegliano	35,9
<b>Autostrada dei Fiori</b>	A10 Ventimiglia-Savona	113,3
<b>Autocamionale della Cisa</b>	A15 Parma-La Spezia	101,0
<b>S.A.L.T.</b>	A12 Sestri Levante-Livorno (con diram. Lucca e La Spezia)	154,9
<b>S.A.T.</b>	A12 Livorno-Rosignano M.	36,6
<b>Strada dei Parchi</b>	A24 Roma-L'Aquila-Teramo	166,5
	A25 Torano-Avezzano-Pescara	114,9
<b>Tangenziale di Napoli</b>	- Tangenziale Est-Ovest di Napoli	20,2
<b>Autostrade Meridionali</b>	A3 Napoli-Pompei-Salerno	51,6
<b>Consorzio Autostrade Siciliane</b>	A20 Messina-Palermo	181,8
	A18 Messina-Catania	76,8
	A18 Siracusa-Cassibile*	9,6

N.B. - Le statistiche qui pubblicate non comprendono i dati delle arterie contrassegnate con asterisco (\*)

(1) Dall'1.1.2004 la concessione della tratta autostradale Torino-Milano è stata conferita, dalla Autostrada Torino-Milano s.p.a., alla SATAP s.p.a.