



INFORMAZIONI

DATI PROVVISORI
DELLE AUTOSTRADE ITALIANE
IN CONCESSIONE

10.2006

Spedizione in abbonamento postale 70% - Filiale di Roma

Ottobre 2006

Traffico e Sicurezza





In Breve

In confronto agli andamenti del corrispondente periodo dell'anno precedente, i dati del mese mostrano un flusso della mobilità in netto incremento per entrambe le componenti veicolari di traffico, con risultati che si elevano anche al di sopra del corrispondente dato cumulato annuo; nello specifico, si è dimostrata particolarmente rilevante soprattutto la dinamica relativa ai mezzi pesanti - che hanno registrato un incremento pari al 5,2%, di molto superiore rispetto ai mesi precedenti - sebbene anche il risultato ottenuto dal comparto leggero (+2,6%) possa essere considerato sicuramente più che positivo. Globalmente, nonostante a rigore non si possa ancora

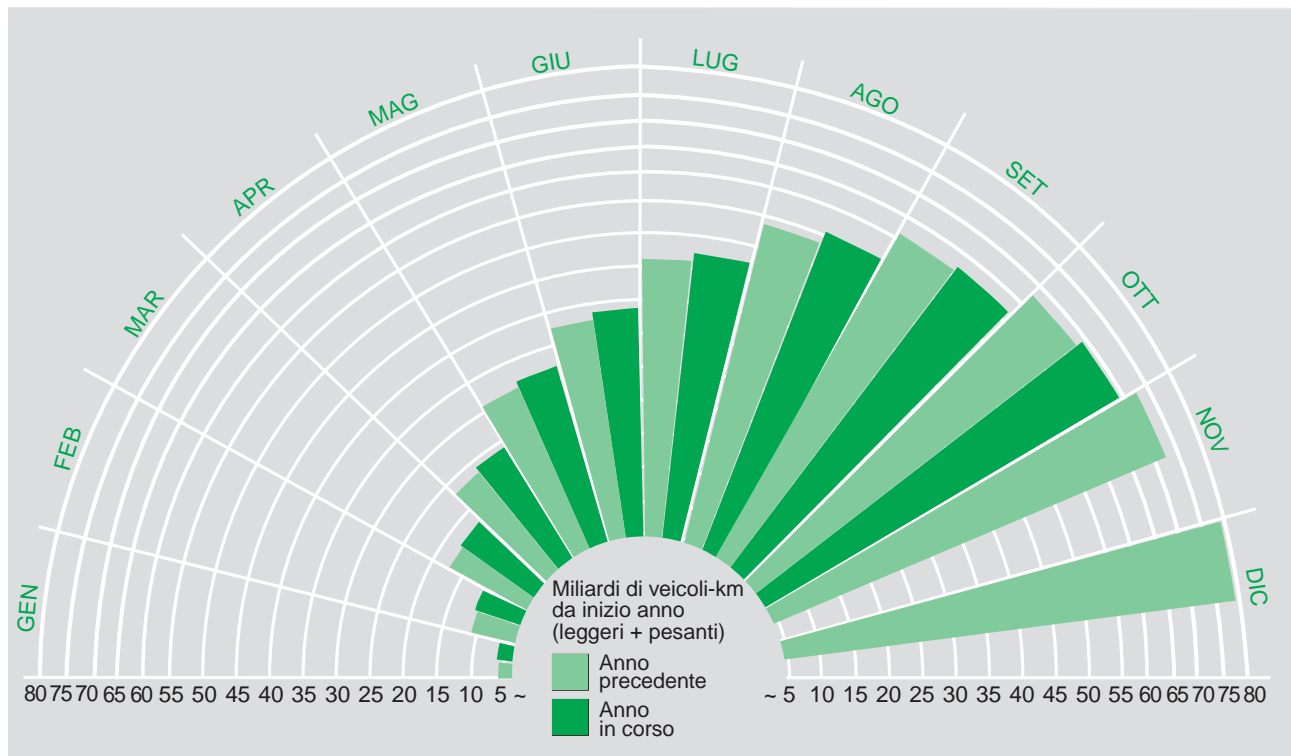
parlare di un dato definitivo di consuntivo annuale, può comunque ragionevolmente affermarsi che tali favorevoli risultati hanno contribuito a riportare il livello di crescita del traffico (attualmente pari a +2,6%, con un numero complessivo di 69.283 milioni di veicoli/km percorsi sulla rete) verso i valori tipici degli anni precedenti, mettendo superando la stagnazione cui si era assistito nel corso del 2005.

Anche per quanto concerne la sicurezza della circolazione, il mese di ottobre si attesta indubbiamente tra i migliori dell'ultimo periodo, evidenziando un calo generalizzato per tutti gli indicatori e con particolare

riferimento a quelli relativi al numero di incidenti totali avvenuti (-13% rispetto all'ottobre dell'anno passato) e numero di persone conseguentemente decedute (-48,5%); ciò, unitamente ai buoni risultati ottenuti nei mesi precedenti, ha sortito l'effetto non solo di riallineamento nel cumulato da inizio anno con il tasso complessivo di mortalità conseguito nel 2005 (che aveva costituito un vero e proprio record positivo) ma addirittura di ridurre il valore di tale tasso, segnando rispetto ad esso una diminuzione del 1,8% e confermando la rete autostradale a pedaggio italiana come una delle più sicure d'Europa.



La Mobilità nell'Anno





Traffico Veicoli Leggeri

milioni di veicoli-km

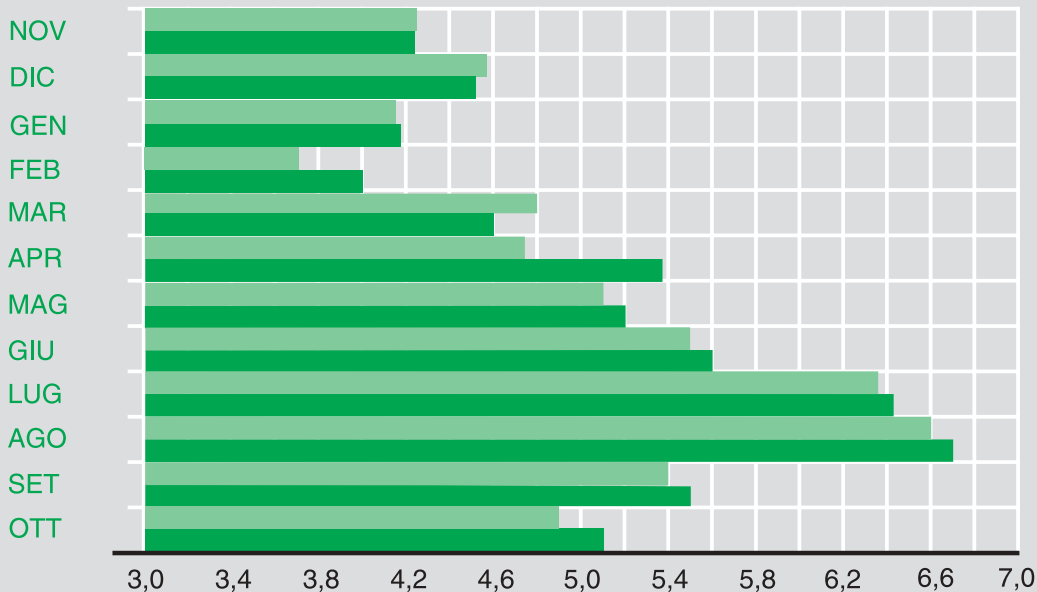
DATI MENSILI				DATI CUMULATI DA INIZIO ANNO			
Ottobre '06	'05	%	Società	km	2006	2005	%
2.994,7	2.920,1	2,6	AUTOSTRADE PER L'ITALIA	2.854,6	30.963,0	30.231,9	2,4
0,42	0,42	0,0	TRAFORO M.TE BIANCO	5,8	5,57	5,44	2,4
0,57	0,56	1,8	TRAFORO S.BERNARDO	12,8	6,33	5,96	6,2
4,1	4,1	0,0	R.A.V.	27,0	55,2	55,6	- 0,7
15,6	16,8	- 7,1	S.I.T.A.F.	82,5	213,5	194,6	9,7
23,2	23,6	- 1,7	S.A.V.	59,5	273,6	274,0	- 0,1
37,5	36,6	2,5	A.T.I.V.A.	74,8	402,1	390,9	2,9
144,2	138,0	4,5	S.A.T.A.P. A4	127,0	1.338,0	1.304,2	2,6
130,5	123,5	5,7	S.A.T.A.P. A21	164,9	1.242,8	1.197,8	3,8
58,8	55,6	5,8	TORINO-SAVONA	130,9	675,1	648,7	4,1
105,9	103,9	1,9	MILANO SERRAVALLE-ML TANGLI	86,3	1.049,2	1.024,2	2,4
55,9	54,1	3,3	CENTRO PADANE	88,6	555,7	526,9	5,5
310,2	304,7	1,8	BRESCIA-PADOVA	182,5	3.119,0	3.052,9	2,2
47,9	46,3	3,5	VENEZIA-PADOVA	23,3	476,4	456,4	4,4
244,0	235,9	3,4	BRENNERO	314,0	2.810,5	2.741,7	2,5
149,0	145,2	2,6	AUTOVIE VENETE	180,3	1.592,9	1.559,0	2,2
75,1	73,2	2,6	AUTOSTRADA DEI FIORI	113,3	892,7	875,7	1,9
48,6	48,1	1,0	AUT.LE DELLA CISA	101,0	565,7	553,4	2,2
130,0	131,6	- 1,2	S.A.L.T.	154,9	1.390,9	1.372,8	1,3
13,1	13,2	- 0,8	S.A.T.	36,6	180,0	175,4	2,6
166,6	158,2	5,3	STRADA DEI PARCHI	281,4	1.627,0	1.591,9	2,2
86,9	84,5	2,8	TANG.LE DI NAPOLI	20,2	802,5	791,7	1,4
123,6	118,4	4,4	AUT. MERIDIONALI	51,6	1.171,1	1.130,4	3,6
118,1	119,4	- 1,1	CONSORZIO AUT. SICILIANE	258,6	1.284,1	1.263,8	1,6
5.084,5	4.956,0	2,6	TOTALE	5.432,4	52.692,9	51.425,3	2,5

Ultimi dodici mesi

Anno precedente

Periodo in esame

Miliardi di veicoli-km





Traffico Veicoli Pesanti

milioni di veicoli-km

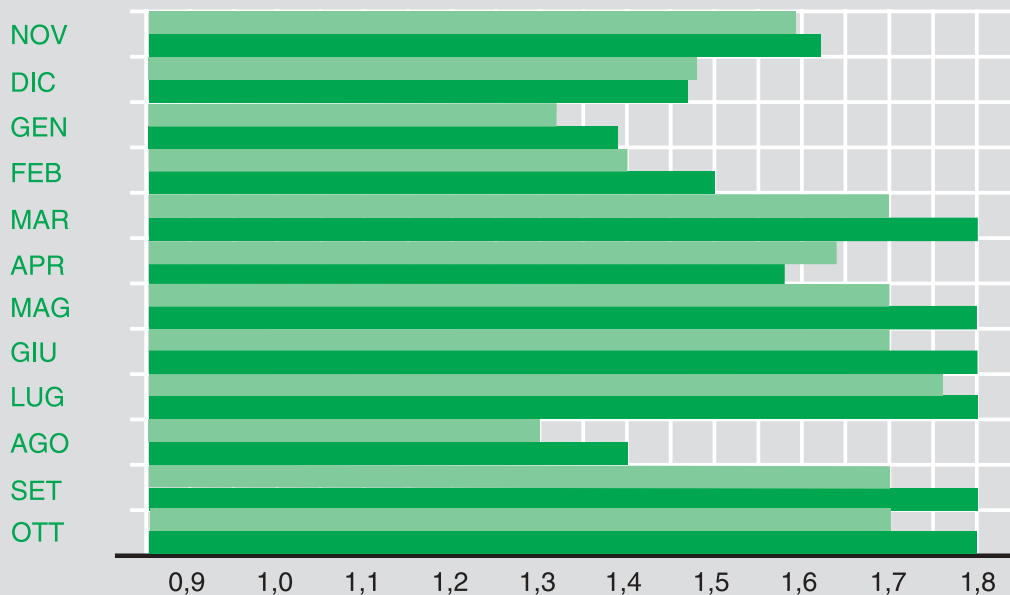
DATI MENSILI				DATI CUMULATI DA INIZIO ANNO			
Ottobre '06	'05	%	Società	km	2006	2005	%
1.060,6	1.007,8	5,2	AUTOSTRAD PER L'ITALIA	2.854,6	9.801,4	9.523,2	2,9
0,36	0,32	12,5	TRAFORO M.TE BIANCO	5,8	3,46	3,33	3,9
0,07	0,08	- 12,5	TRAFORO S.BERNARDO	12,8	0,72	0,69	4,3
2,1	1,9	10,5	R.A.V.	27,0	20,3	19,5	4,1
9,7	9,4	3,2	S.I.T.A.F.	82,5	92,5	84,3	9,7
7,5	6,8	10,3	S.A.V.	59,5	70,4	68,2	3,2
8,6	8,5	1,2	A.T.I.V.A.	74,8	87,3	84,3	3,6
51,2	47,4	8,0	S.A.T.A.P. A4	127,0	467,9	450,4	3,9
68,8	62,2	10,6	S.A.T.A.P. A21	164,9	609,7	575,5	5,9
15,6	14,5	7,6	TORINO-SAVONA	130,9	145,5	139,5	4,3
26,5	25,4	4,3	MILANO SERRAVALLE-ML TANG.LI	86,3	242,9	236,7	2,6
29,7	28,8	3,1	CENTRO PADANE	88,6	284,2	269,9	5,3
128,0	125,3	2,2	BRESCIA-PADOVA	182,5	1.225,0	1.195,8	2,4
16,8	16,2	3,7	VENEZIA-PADOVA	23,3	160,7	153,6	4,6
123,0	114,2	7,7	BRENNERO	314,0	1.162,8	1.134,9	2,5
67,9	63,3	7,3	AUTOVIE VENETE	180,3	644,0	606,1	6,3
24,6	25,8	- 4,7	AUTOSTRADA DEI FIORI	113,3	254,6	244,5	4,1
19,6	18,4	6,5	AUT.LE DELLA CISA	101,0	185,8	183,0	1,5
40,1	38,9	3,1	S.A.L.T.	154,9	380,4	371,8	2,3
3,9	3,8	2,6	S.A.T.	36,6	42,1	40,6	3,7
29,6	27,9	6,1	STRADA DEI PARCHI	281,4	269,0	260,2	3,4
7,9	7,6	3,9	TANG.LE DI NAPOLI	20,2	72,6	71,7	1,3
15,2	14,8	2,7	AUT. MERIDIONALI	51,6	139,4	137,2	1,6
22,8	22,1	3,2	CONSORZIO AUT. SICILIANE	258,6	227,4	217,1	4,7
1.780,1	1.691,4	5,2	TOTALE	5.432,4	16.590,1	16.072,0	3,2

Ultimi dodici mesi

Anno precedente

Periodo in esame

Miliardi di veicoli-km





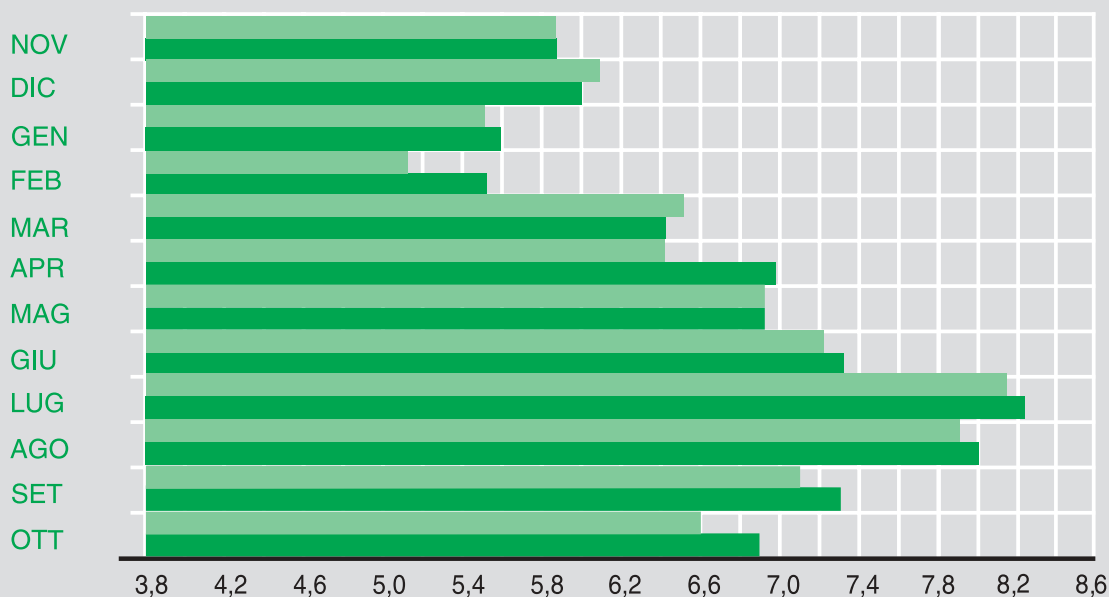
Traffico Totale

milioni di veicoli-km

DATI MENSILI				DATI CUMULATI DA INIZIO ANNO			
Ottobre '06	'05	%	Società	km	2006	2005	%
4.055,3	3.927,9	3,2	AUTOSTRADE PER L'ITALIA	2.854,6	40.764,4	39.755,1	2,5
0,78	0,74	5,4	TRAFORO M.TE BIANCO	5,8	9,03	8,77	3,0
0,64	0,64	0,0	TRAFORO S.BERNARDO	12,8	7,05	6,65	6,0
6,2	6,0	3,3	R.A.V.	27,0	75,5	75,1	0,5
25,3	26,2	- 3,4	S.I.T.A.F.	82,5	306,0	278,9	9,7
30,7	30,4	1,0	S.A.V.	59,5	344,0	342,2	0,5
46,1	45,1	2,2	A.T.I.V.A.	74,8	489,4	475,2	3,0
195,4	185,4	5,4	S.A.T.A.P. A4	127,0	1.805,9	1.754,6	2,9
199,3	185,7	7,3	S.A.T.A.P. A21	164,9	1.852,5	1.773,3	4,5
74,4	70,1	6,1	TORINO-SAVONA	130,9	820,6	788,2	4,1
132,4	129,3	2,4	MILANO SERRAVALLE-ML TANG.LI	86,3	1.292,1	1.260,9	2,5
85,6	82,9	3,3	CENTRO PADANE	88,6	839,9	796,8	5,4
438,2	430,0	1,9	BRESCIA-PADOVA	182,5	4.344,0	4.248,7	2,2
64,7	62,5	3,5	VENEZIA-PADOVA	23,3	637,1	610,0	4,4
367,0	350,1	4,8	BRENNERO	314,0	3.973,3	3.876,6	2,5
216,9	208,5	4,0	AUTOVIE VENETE	180,3	2.236,9	2.165,1	3,3
99,7	99,0	0,7	AUTOSTRADA DEI FIORI	113,3	1.147,3	1.120,2	2,4
68,2	66,5	2,6	AUT.LE DELLA CISA	101,0	751,5	736,4	2,1
170,1	170,5	- 0,2	S.A.L.T.	154,9	1.771,3	1.744,6	1,5
17,0	17,0	0,0	S.A.T.	36,6	222,1	216,0	2,8
196,2	186,1	5,4	STRADA DEI PARCHI	281,4	1.896,0	1.852,1	2,4
94,8	92,1	2,9	TANG.LE DI NAPOLI	20,2	875,1	863,4	1,4
138,8	133,2	4,2	AUT. MERIDIONALI	51,6	1.310,5	1.267,6	3,4
140,9	141,5	- 0,4	CONSORZIO AUT. SICILIANE	258,6	1.511,5	1.480,9	2,1
6.864,6	6.647,4	3,3	TOTALE	5.432,4	69.283,0	67.497,3	2,6

Ultimi dodici mesi

■ Anno precedente
 ■ Periodo in esame
 Miliardi di veicoli-km





Sicurezza

DATI CUMULATI DA INIZIO ANNO

	INCIDENTI									PERSONE COINVOLTE IN INCIDENTI								
	Totali			Mortali			Totali con conseguenze alle persone			Feriti			Morti					
	2006	2005	%	2006	2005	%	2006	2005	%	2006	2005	%	2006	2005	%			
leggeri	21.407	21.918	-2,3	216	218	-0,9	6.629	6.638	-0,1	11.513	11.597	-0,7	263	262	0,4			
pesanti	7.550	7.496	0,7	103	100	3,0	1.755	1.719	2,1	2.630	2.522	4,3	120	117	2,6			
totale	28.957	29.414	-1,6	319	318	0,3	8.384	8.357	0,3	14.143	14.119	0,2	383	379	1,1			
tasso	42	44	-4,5	0,46	0,47	-2,1	12	12	0,0	20	21	-4,8	0,55	0,56	-1,8			

DATI MENSILI - OTTOBRE

	INCIDENTI									PERSONE COINVOLTE IN INCIDENTI								
	Totali			Mortali			Totali con conseguenze alle persone			Feriti			Morti					
	2006	2005	%	2006	2005	%	2006	2005	%	2006	2005	%	2006	2005	%			
leggeri	1.922	2.243	-14,3	9	22	-59,1	594	696	-14,7	959	1.191	-19,5	10	27	-63,0			
pesanti	807	813	-0,7	11	13	-15,4	173	189	-8,5	290	286	1,4	14	18	-22,2			
totale	2.729	3.056	-10,7	20	35	-42,9	767	885	-13,3	1.249	1.477	-15,4	24	45	-46,7			
tasso	40	46	-13,0	0,29	0,53	-45,3	11	13	-15,4	18	22	-18,2	0,35	0,68	-48,5			

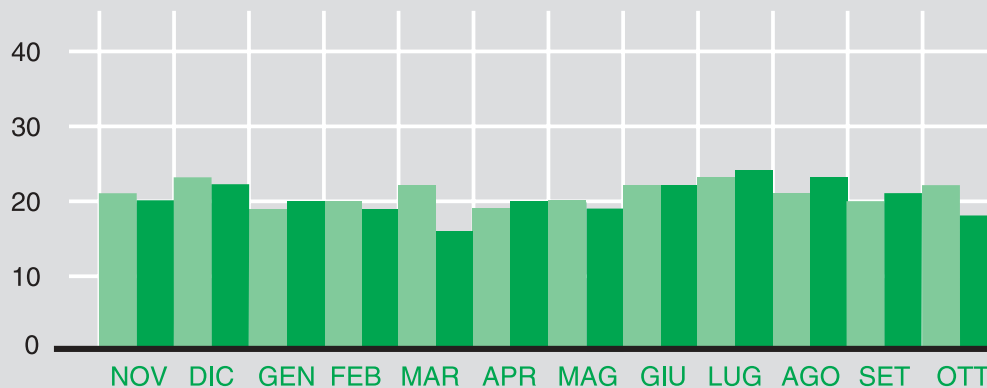
Feriti

Tassi degli ultimi dodici mesi

■ Anno precedente

■ Periodo in esame

Numero x 100 milioni di veicoli-km



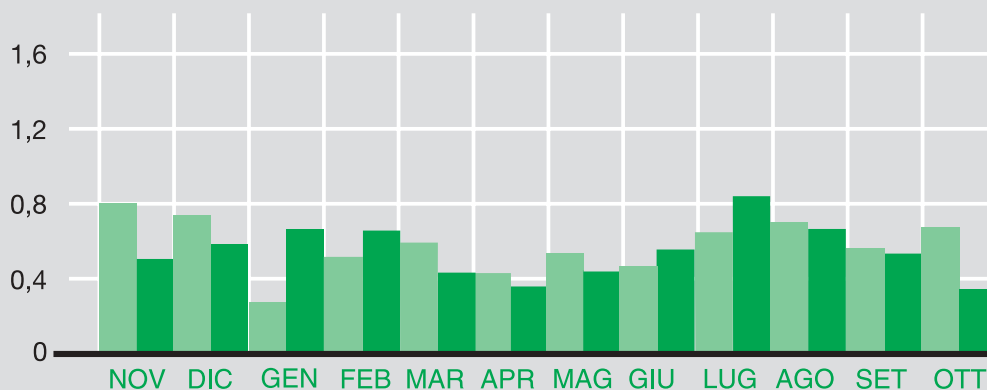
Morti

Tassi degli ultimi dodici mesi

■ Anno precedente

■ Periodo in esame

Numero x 100 milioni di veicoli-km





Sicurezza

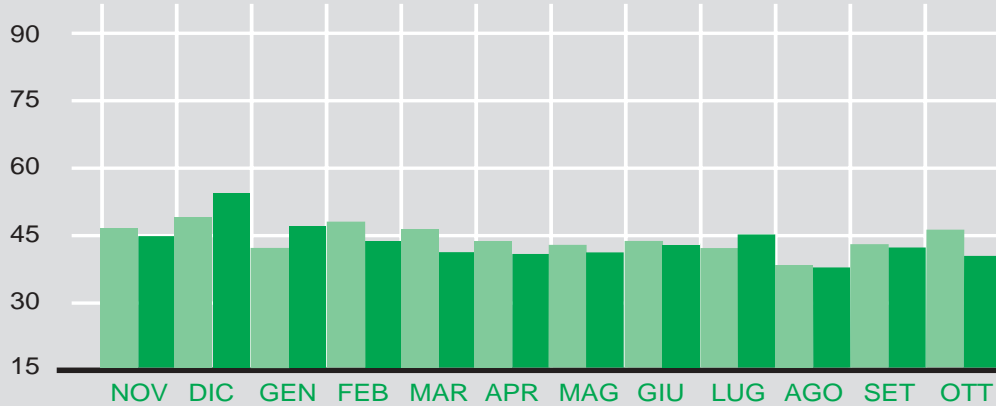
Incidenti totali

Tassi degli ultimi dodici mesi

Anno precedente

Periodo in esame

Numero x 100 milioni di veicoli-km



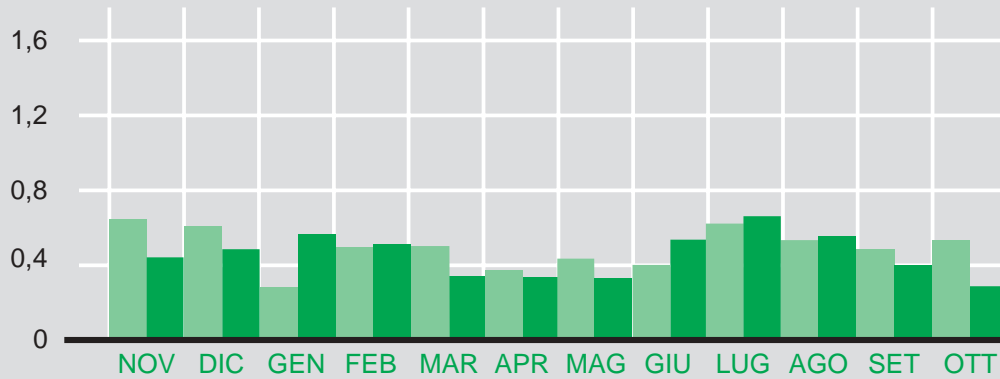
Incidenti mortali

Tassi degli ultimi dodici mesi

Anno precedente

Periodo in esame

Numero x 100 milioni di veicoli-km



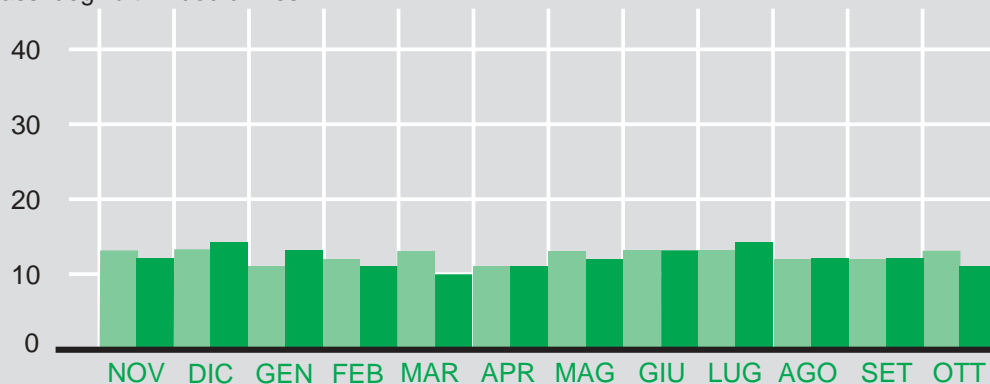
Incidenti con conseguenze alle persone

Tassi degli ultimi dodici mesi

Anno precedente

Periodo in esame

Numero x 100 milioni di veicoli-km





Le Concessionarie e la Rete

Società Concessionarie	Tronchi Autostradali in Esercizio	km
Autostrade per l'Italia	A1 Milano-Napoli e penetrazioni a Roma	803,5
	A4 Milano-Brescia	93,5
	A8-A9 Milano-Laghi-Chiasso	101,7
	A10 Genova-Savona	45,5
	A12 Genova-Sestri Levante	48,7
	A7 Genova-Serravalle	50,0
	A26 Genova Voltri-Gravellona Toce	244,9
	A11 Firenze-Pisa Nord	81,7
	A12 Roma-Civitavecchia	65,4
	A27 (VE) Mestre-Belluno (Pian di Vedioia)	82,2
	A23 Udine-Carnia-Tarvisio	101,2
	A13 Bologna-Padova	127,3
	A14 Bologna-Bari-Taranto	781,4
	A30 Caserta-Nola Salerno	55,3
	A16 Napoli-Canosa	172,3
	Italiana Traforo Monte Bianco	T1 Traforo del Monte Bianco
Italiana Traforo del Gran San Bernardo	T2 Traforo del Gran San Bernardo	12,8
Raccordo Autostradale Valle d'Aosta	A5 Sarre-Morgex	27,0
Italiana Traforo Autostradale Frejus	T4 Traforo del Frejus	6,8
	A32 Torino-Bardonecchia	75,7
S.A.V.	A5 Quincinetto-Aosta Ovest	59,5
	- Rac. A5-SS27 del G.S. Bernardo*	7,9
A.T.I.V.A.	A5 Torino-Ivrea-Quincinetto	51,2
	A4-A5 Ivrea-Santhià	23,6
	- Sistema Tang.le di Torino*	88,7
S.A.T.A.P.	A4 Torino-Milano	127,0
	A21 Torino-Piacenza	164,9
Autostrada Torino-Savona	A6 Torino-Savona	130,9

Società Concessionarie	Tronchi Autostradali in Esercizio	km
Milano Serravalle-Milano Tangenziali	- Tangenziale Ovest di Milano*	31,5
	- Tangenziale Est di Milano*	29,4
	- Tangenziale Nord di Milano*	12,9
	- Tangenziale di Pavia*	8,4
	- Racc.do Bereguardo-Pavia*	9,1
	A7 Milano-Serravalle	86,3
Autostrade Centro Padane	A21 Piacenza-Brescia	88,6
Autostrada Brescia-Verona-Vicenza-Padova	A4 Brescia-Verona-Vicenza-Padova	146,1
	A31 Vicenza-Piovene Rocchette	36,4
Autostrade di Venezia e Padova	A4 Padova- (VE) Mestre	23,3
	- Tangenziale Ovest di Mestre*	9,1
	- Rac. Tang.le Mestre-Aeroporto Venezia*	9,4
Autostrada del Brennero	A22 Brennero-Verona-Modena	314,0
Autovie Venete	A4 (VE) Mestre-Trieste	125,9
	A23 Palmanova-Udine	18,5
	A28 Portogruaro-Conegliano	35,9
Autostrada dei Fiori	A10 Ventimiglia-Savona	113,3
Autocamionale della Cisa	A15 Parma-La Spezia	101,0
S.A.L.T.	A12 Sestri Levante-Livorno (con diram. Lucca e La Spezia)	154,9
S.A.T.	A12 Livorno-Rosignano M.	36,6
Strada dei Parchi	A24 Roma-L'Aquila-Teramo	166,5
	A25 Torano-Avezzano-Pescara	114,9
Tangenziale di Napoli	- Tangenziale Est-Ovest di Napoli	20,2
Autostrade Meridionali	A3 Napoli-Pompei-Salerno	51,6
Consorzio Autostrade Siciliane	A20 Messina-Palermo	181,8
	A18 Messina-Catania	76,8
	A18 Siracusa-Cassibile*	9,6

N.B. - Le statistiche qui pubblicate non comprendono i dati delle arterie contrassegnate con asterisco (*)